

# ЦДС DREAMLINE

концепт-квартал на Парашютной

Корпуса 2.1 – 2.4

Мечта  
воплощённая



# О Группе ЦДС

**АО «Группа «ЦДС» имеет кредитный рейтинг ruA-,  
присвоен рейтинговым агентством «Эксперт РА» 28.07.2022**

Группа ЦДС основана в 1999 году. Более 24 лет мы проектируем, строим, продаём и обслуживаем доступное жильё и окружающую инфраструктуру в соответствии с собственными высокими стандартами качества.

Сегодня Группа ЦДС – это одна из самых крупных строительных компаний Санкт-Петербурга и один из лидеров строительного рынка России.

Нашу работу направляет простое, но очень важное стремление – создавать дома, в которые всегда хочется возвращаться. Наша миссия – делать решение квартирного вопроса доступным здесь и сейчас. Мы стремимся к тому, чтобы все наши проекты становились гармоничной средой, в которой вы будете радоваться каждому дню, развиваться, чувствовать себя уверенно и делать то, что по-настоящему важно.

**ЦДС — мы строим для жизни.**

**25** ЛЕТ на рынке недвижимости.  
ЦДС – одна из самых опытных строительных компаний Петербурга

**5,5** МЛН квадратных метров – площадь земельного банка ЦДС для реализации перспективных проектов

 **2022**

В финал вышли наши ЖК: ЦДС «Чёрная Речка», ЦДС «Северный», Мурино Space, ЦДС Dreamline, Parkolovo, федеральная премия Urban Awards

 **2022**

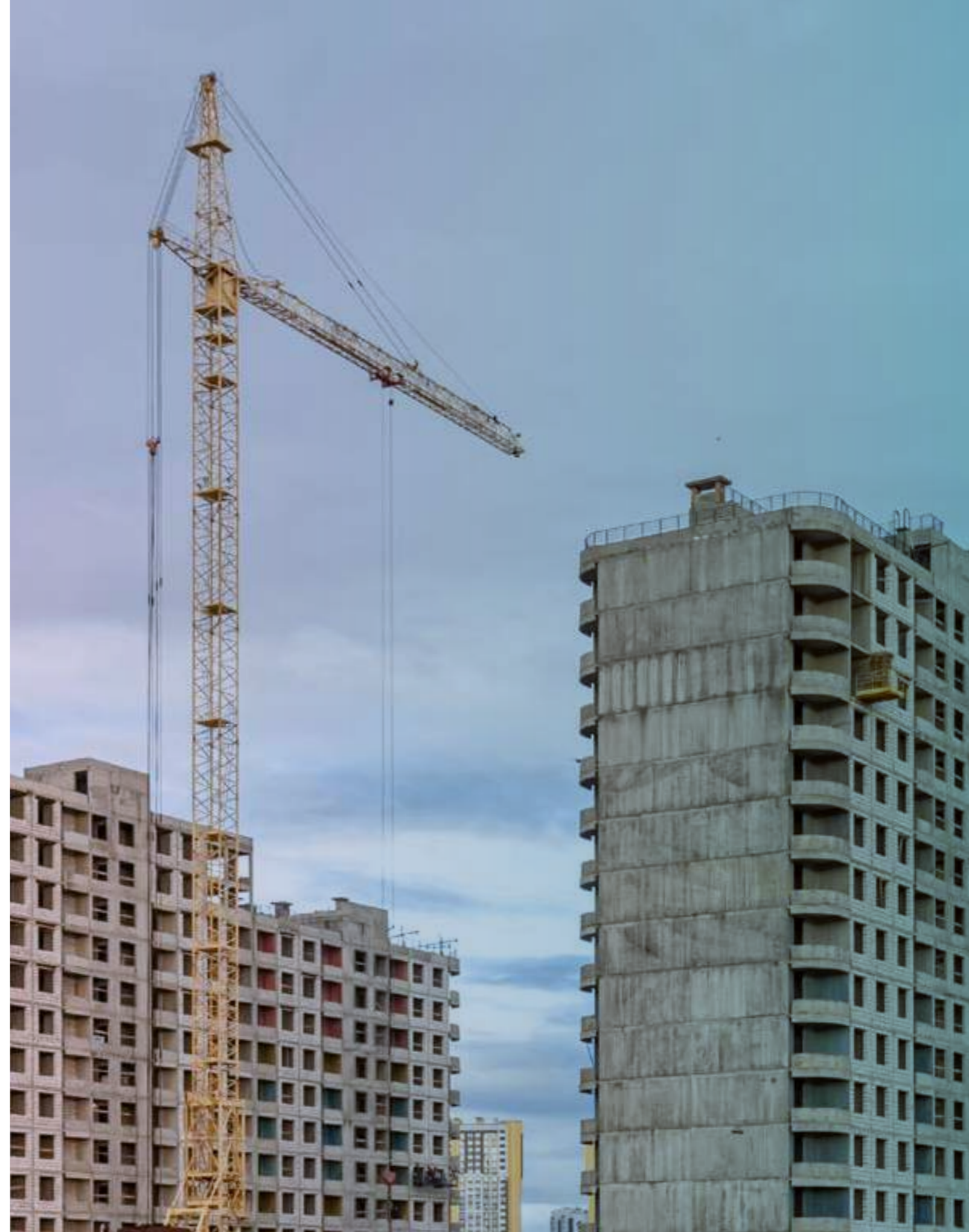
Лучший застройщик по объёмам строящегося жилья в Ленобласти, грамота от губернатора Ленинградской области А.Ю. Дрозденко, Минстроя России и Законодательного Собрания региона

 **2023**

Квартал бизнес-класса ЦДС «Чёрная Речка» занял первое место в градостроительном конкурсе ТОП ЖК-2023 в номинации «Лучший жилой комплекс-новостройка в г. Санкт-Петербурге»

**175** построенных жилых домов. Общий объём введённых нами площадей превышает 4,6 млн квадратных метров

**96** ТЫС. счастливых семей доверяют нам и уже живут в домах, построенных Группой ЦДС





# Комфорт и прогресс в прагматичном мегаполисе

Мы продолжаем вас знакомить с концепт-кварталом ЦДС Dreamline. Именно в нём мы воплотили в жизнь прогрессивные идеи футуристов о масштабном развитии городов. Здесь каждый может жить в тёплом, уютном, высокотехнологичном доме. А рационально спланированные и благоустроенные дворы объединяют людей, создавая безопасную и комфортную среду для отдыха, творчества и развития.

Концепция ЦДС Dreamline расширяет границы жилого комплекса до самодостаточного городского квартала с поликлиникой, школой, детским садом, торговой галереей, парками и соседскими гостиными.

Многофункциональные, долговечные, энергоэффективные, удобные для каждого члена семьи и наполненные духом добрососедства – такими мы видим дома будущего. Каждый день мы вместе мечтаем и мчимся навстречу новым возможностям и достижениям.





# Персональный комфорт в новом масштабе



В квартале ЦДС Dreamline забота о личном комфорте каждого новосёла переросла в масштабное преобразование инфраструктуры всего района.

Здесь мы построим поликлинику, детский сад и школу, организуем два зелёных парка, торговые галереи и безопасные улицы.

## ► Прагматичный комфорт

Детские площадки с остеклёнными песочницами для игр в любую погоду. Входы в парадные с уровня земли без ступеней. Оборудованные кладовые для всесезонного хранения. Многоуровневое освещение дворов.

## ► Общая безопасность

Системы контроля доступа на территорию, в здания. Видеонаблюдение. Пожарные сигнализации. Огороженные дворы.



## На плане:

- Зоны отдыха
- Игровые площадки
- Спортивные площадки
- Стрит-ритейл
- Лаундж-парк
- Фитнес-парк
- Школа через дорогу
- Наземные паркинги
- Детский сад
- Поликлиника
- Остановки общественного транспорта

## ► Здоровый образ жизни

Шаговая доступность лесных массивов и озер. Лаундж-парк и фитнес-парк. Галерея с бутиками экопродуктов, ЗОЖ- кафе, СПА-салонами и фитнес-студиями.

## ► Экологичный дизайн

Натуральные цвета и материалы, гармоничное озеленение и энергоэффективные технологии.

## ► Актуальное образование

Новый детский сад. Районная школа.

## ► Добрососедские отношения

Соседские гостиные для жителей и их гостей, где можно провести детский день рождения или собрание.

## ► Отличный сервис

Магазины, аптеки, рестораны, банки, салоны и модные сервисы – на первых этажах.

## ► Новая медицина

Поликлиника в проекте квартала.





# Вечные ценности и модные новинки комфортной жизни

**ЦДС Dreamline – это гармония динамичного образа жизни мегаполиса и природной естественности.**

Многоквартирные дома с галереями модных ресторанов, бутиков, сервисов сбалансированы экодизайном просторных внутренних дворов и двух парков.

В едином пространстве созданы широкие возможности для комфортной жизни и саморазвития, отдыха и занятий спортом, встреч с друзьями и заботы о семье.

Для детей и взрослых мы построим современные дома с общими гостиными, безопасные и красивые дворы, детский сад и школу в пешей доступности, новую поликлинику.

Закрытые дворы без машин и посторонних сохраняют приватность и покой жителей. Площадки для активного и весёлого досуга, паркинги и торговые галереи с ресторанами расположатся по внешнему периметру концепт-квартала.



Поликлиника





# Комфортная жизнь на высоких скоростях

**Нас вдохновляет эстетика движения и динамики архитектурных форм ретрофутуризма. Общее настроение проекта ЦДС Dreamline – максимальный комфорт без лишних деталей, свобода больших объёмов и естественный баланс активной жизни и здорового отдыха.**

Мягкая геометрия зданий и дворов создают атмосферу спокойствия и защищённости. Закрытые дворы без машин и посторонних сохраняют приватность и покой жителей.

Плавные формы, гибкие линии, округлость контуров подчёркиваются интересной игрой искусственного и естественного света на стенах и деталях интерьера комплекса. Многоуровневая подсветка малых архитектурных форм, растений и дорожек во дворах спроектирована с учётом модной стилистики и современных трендов безопасности общественных пространств.







Стрит-ритейл  
на каждый день  
и любой случай



# Галереи комфортного шопинга и стильного досуга



На первых этажах ЦДС Dreamline откроются галереи с магазинами, кафе, сервисными центрами и студиями – всё, что нужно для динамичной жизни в мегаполисе.

Посвятите больше времени важным делам и отличному отдыху. Вам больше не потребуется терять ценные часы в утомительных поездках. Шопинг, обеды с друзьями, увлекательные прогулки с детьми и расслабляющие beauty-ритуалы – всего в двух шагах от вашего нового дома.

## Соседская гостиная

В просторной, уютной и стильной соседской гостиной можно организовать семейный праздник, собственный мастер-класс или собраться с соседями для обсуждения общих вопросов управления жилым комплексом, ярких городских событий, новинок кино, музыки или свежих трендов в дизайне и декоре интерьеров.





# Технологический прогресс для безопасности и комфорта

Современные инженерные и цифровые решения обеспечат надёжную работу всех систем в зданиях и на территории. Энергоэффективность, безопасность и контроль в режиме реального времени – обязательные требования к проектам такого масштаба.



Полностью огороженная территория дворов



Вход в парадную, во двор и паркинг по магнитному ключу



Видеонаблюдение во дворах, подъездах, лифтах и паркинге



Безбарьерная среда: входные группы на уровне земли



Быстрые и бесшумные лифты с удобной навигацией



Круглосуточная диспетчерская служба



Пожарные датчики и системы дымоудаления



Фильтр грубой очистки воды на входе в дом



Приточно-вытяжная система вентиляции



Полностью остеклённые балконы и лоджии с выводом освещения и розеткой

# Активный экоурбанизм

Внутренние дворы предназначены для тихого времяпрепровождения, а площадки для активного отдыха перенесены в парковые зоны.

Фитнес-парк станет центром спортивной жизни квартала. Здесь будут беговые дорожки, площадки для командных игр, теннисные столы, площадь для проведения мероприятий.

В лаундж-парке для отдыха появятся детские площадки, уютные беседки с навесами, скамейки, полянки для йоги и медитаций.



Природная среда должна быть неотделимой частью городского пространства. При разработке концепции спроектированы парки, которые будут переданы в управление городу и станут подарком не только для наших новосёлов, но и для всего района.



# Безопасность и комфорт вечного движения

Мы поддерживаем идеи нового урбанизма, которые призывают жителей городов больше ходить, меньше ездить. Дружелюбный к пешеходам дизайн квартала, собственная инфраструктура и парки ЦДС Dreamline превращают в реальность идеи о более здоровом и экологичном образе жизни.

Приватные дворы жилых домов ЦДС Dreamline закрыты для автодвижения и полностью безопасны для играющих детей и отдыхающих на свежем воздухе взрослых. Удобные выходы к остановкам общественного транспорта на прилегающих улицах сокращают время пути при поездках на автобусах, маршрутных такси или метро в любом удобном направлении.



**Остановки общественного транспорта**



**Наземные паркинги и гостевые парковки**



**Пешеходные и велодорожки**



**Закрытые дворы без машин**

**Маршруты наземного транспорта до метро:**

// автобус № 180 / № 194  
/ № 219 / № 227 / № 135 / № 171  
/ № 221 / № 267  
// троллейбус № 2



Дети невероятно энергичны и активны. И даже самая большая квартира не заменит игровой площадки на свежем воздухе, где можно встретить новых друзей, посоревноваться и поиграть.

## Авторский комфорт и дизайн

**Мы знаем, как всем полезно выйти из дома, чтобы освежить мысли, отвлечься от бытовой рутины и расширить круг общения!**

Мы придумали идеальную площадку для прогулок в любое время года и в любую погоду – с крытыми и остеклёнными песочницами.

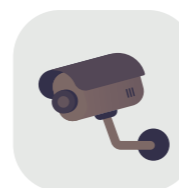
Чтобы дети не скучали и продолжали активно играть, установим развивающие бизборды и меловые доски, спортивные уголки и, конечно, крытую песочницу с чистым песком.

Природные материалы и органичный дизайн создают уютную атмосферу остеклённых террас на морском побережье. Здесь всегда можно укрыться от ветра, дождя или снегопада.



# Парадный приём

Стильные парадные с большими окнами в пол оформлены в общей эстетике ретрофутуризма. Здесь много света, который отражается в металлических элементах фурнитуры и авторского декора. Современные лифты, система безопасности и безбарьерная среда – это реализация прогрессивных технологий в синергии с гуманистическими ценностями.



**Система контроля доступа и видеонаблюдение в холле и лифтах**



**Доступная среда без лишних лестниц**



**Выходы в закрытый двор и на внешний периметр**



**Просторные и светлые парадные**



# Вторая очередь строительства

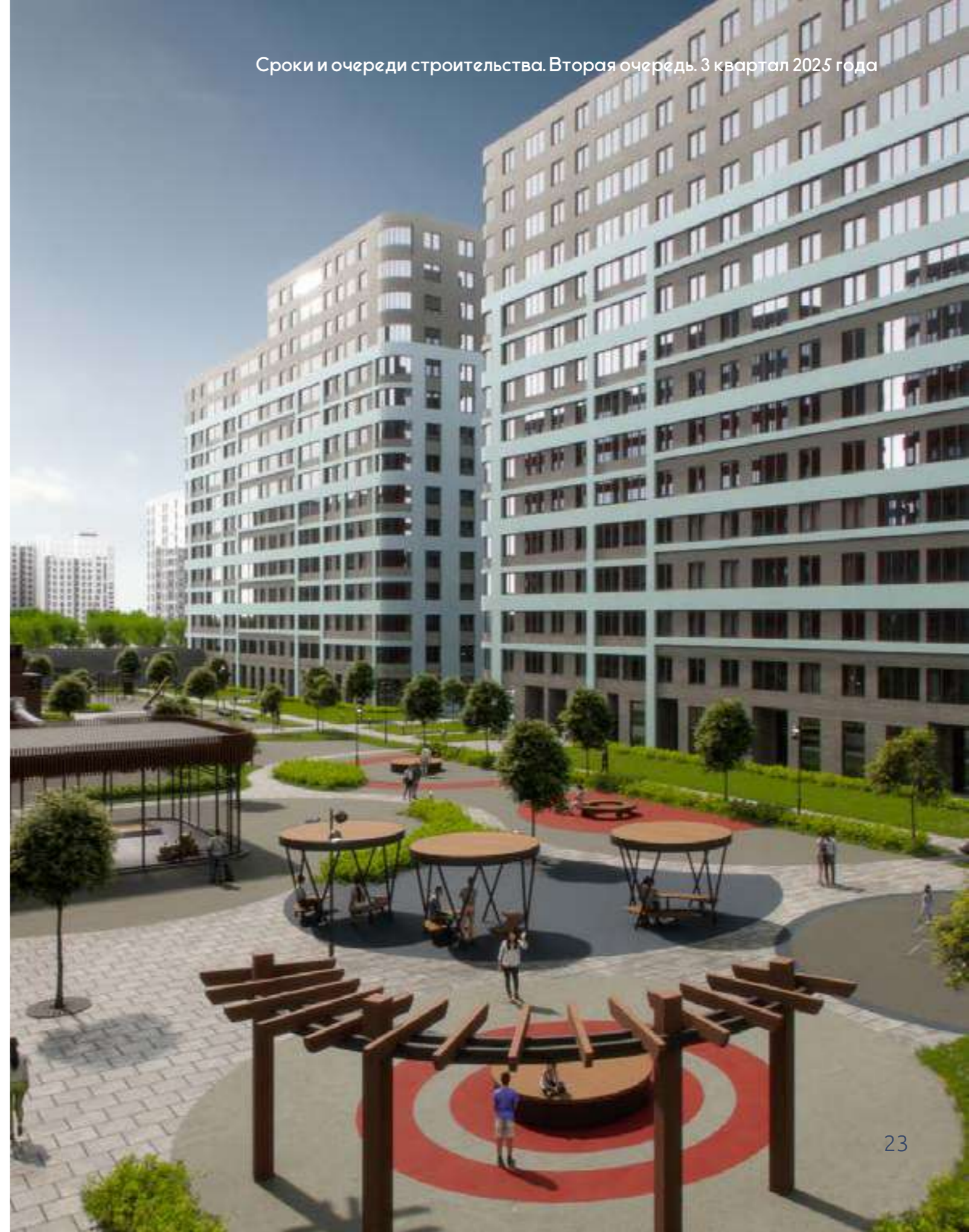
Срок сдачи 2.1–2.4 корпусов: III кв. 2025 г.

- ▶ Четыре корпуса переменной этажности: 13-15-17 этажей
- ▶ 968 квартир
- ▶ Паркинг
- ▶ Коммерческие помещения на 1-м этаже
- ▶ Кладовые в цоколе

Первая и вторая очередь строительства будут объединены общим внутриворотовым пространством «без машин» с системой видеонаблюдения и контролем доступа.

На плане:

- Ограждение двора
- 🪑 Зоны отдыха
- 🎡 Игровые площадки
- 🏀 Спортивные площадки
- 👕 Стрит-ритейл
- P Наземные паркинги





# Строим планы на комфортную жизнь

Реализуйте свои планы, а мы построим под них квартиру, чтобы всем в ней было комфортно. В корпусах 2.1 – 2.4 второй очереди концепт-квартала ЦДС Dreamline представлены более 30 планировок. Их объединяет концепция максимального использования жилого пространства для удобства каждого, кто будет здесь жить. Рациональное решение для хранения сезонных вещей – покупка кладовой на цокольном этаже, чтобы снизить стоимость квадратного метра полезных площадей в вашем новом доме.

## Быстрый старт

**Студии (26,43 – 29,37 м²) и компактные однокомнатные квартиры (34,31 – 38,43 м²)**

Это рациональный выбор для покупки своей первой недвижимости, для инвестиций и для повзрослевших детей, которые начинают самостоятельную жизнь в мегаполисе. Высокое качество строительства, удобное расположение и собственная инфраструктура концепт-квартала обеспечат высокое качество жизни в бесконечном пространстве возможностей большого города.

## Семейный формат

**Многокомнатные квартиры с двумя (60,18 – 81,82 м²) и тремя (91,71– 113,14 м²) спальнями**

Квартиры с просторными кухнями-гостиными и несколькими спальнями, в первую очередь, интересны семьям с детьми. Школа и детский сад рядом, магазины и бытовые сервисы, безопасные дворы с игровыми площадками и крытыми песочницами, парки для семейного отдыха – настоящий подарок в дополнение к ключам для новосёлов.

## Прагматичный расчёт

**Однокомнатные (39,63 – 41,15 м²) и двухкомнатные квартиры (53,41 – 57,74 м²)**

Рассмотрите разнообразные варианты прагматичных планировок для комфортной жизни в более просторных однокомнатных или двухкомнатных квартирах. Вся инфраструктура квартала ЦДС Dreamline и Приморского района – для вашего удобства.

**На верхних этажах представлены уникальные квартиры с зенитными окнами в потолке.**



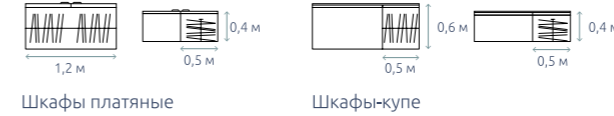


# Комфорт в реальном масштабе

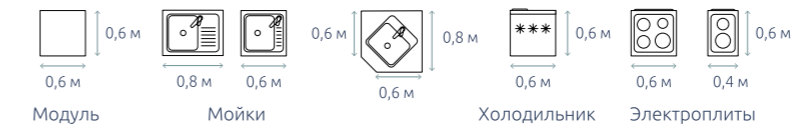
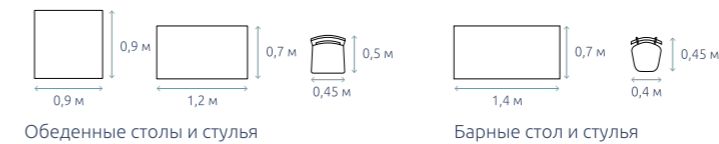
На планировках мы изобразили мебель в реальных размерах и пропорциях, чтобы более реалистично показать самые эффективные варианты использования пространства.



## Спальня



## Кухня, столовая зона



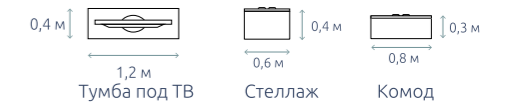
## Балкон, лоджия



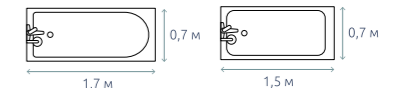
## Прихожая



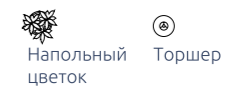
## Гостиная, зона отдыха



## Санузел



## Предметы интерьера

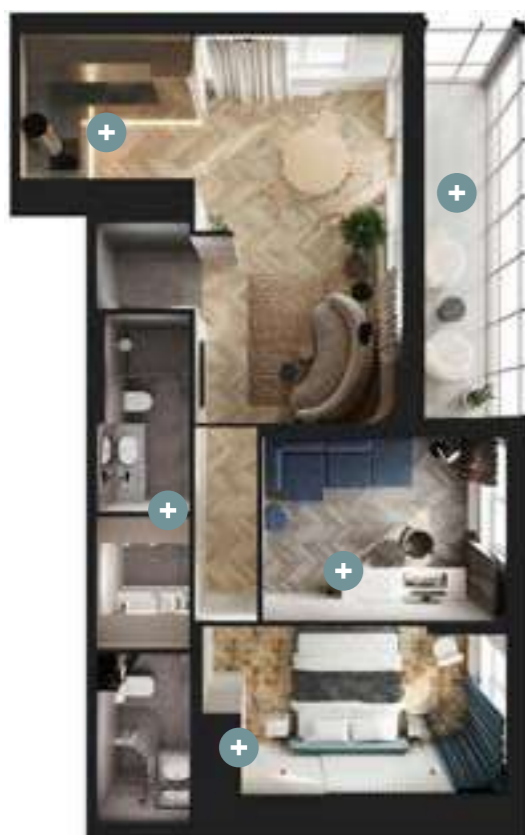




# Планировочные решения

Во второй очереди представлены 30 уникальных планировок – от студий до квартир с тремя спальнями и кухней-гостиной.

Эффективное использование и многофункциональность пространства – большое преимущество при выборе новой квартиры в современном мегаполисе. Ваш образ жизни может меняться, комфорт квартир в ЦДС Dreamline сохранится навсегда.



- ▶ **Правильные пропорции комнат**
- ▶ **Высота потолка в квартирах – 2,75 м**
- ▶ **У окон рядом с выходом на балкон остекление в пол**
- ▶ **Все балконы и лоджии остеклены**

## Ищите подсказки на каждой странице

На каждой планировке мы выделили главные преимущества и особенности организации жилого пространства. Обратитесь к опытным консультантам отдела продаж, чтобы быстро сориентироваться во всем многообразии квартир. Обязательно уделите внимание уникальным видам, которые постепенно раскрываются от этажа к этажу, от корпуса к корпусу.



## Вторая очередь строительства 2.1 – 2.4 корпуса



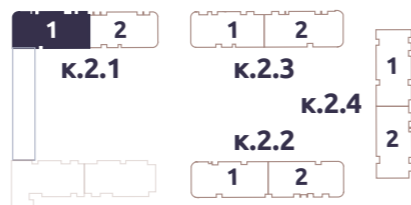
# Корпус 2.1 Секция 1

Типовой этаж (2-13)



1.2 37,62 м<sup>2</sup> Общая площадь  
 Порядковый номер на этаже  
 Количество комнат

- 1-комнатная квартира
- 2-комнатная квартира
- 3-комнатная квартира



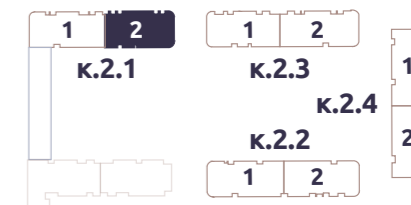
# Корпус 2.1 Секция 2

Типовой этаж (2-15)



1.2 37,62 м<sup>2</sup> Общая площадь  
 Порядковый номер на этаже  
 Количество комнат

- 1-комнатная квартира
- 2-комнатная квартира
- 3-комнатная квартира



№ квартиры	1.1	1.2	1.3	1.4	1.5	1.6	2.7	2.8	1.9
страница с планом	42	44	53	45	45	45	56	57	49

## 14-15 этаж



№ квартиры	1.1	3.2	1.3	1.4	1.5	1.6	1.7	1.8
страница с планом	45	73	43	47	45	54	54	45



# Корпус 2.2 Секция 1

2-5 этажи



1.2 37,62 м² Общая площадь  
 — Порядковый номер на этаже  
 — Количество комнат

- 1-комнатная квартира
- 2-комнатная квартира
- 3-комнатная квартира



№ квартиры	1.1	2.2	2.3	3.5	2.7	1.8
Страница с планом	46	66	65	72	57	49

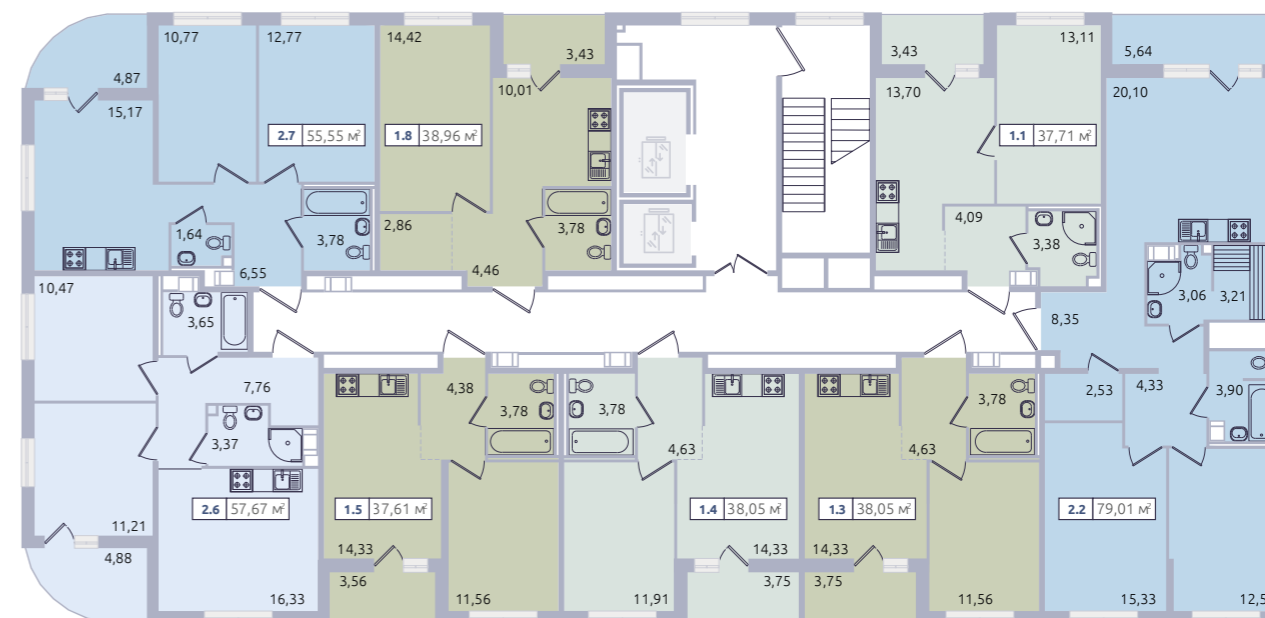
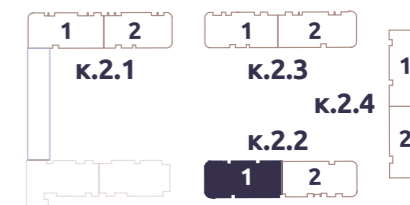
# Корпус 2.2 Секция 1

Типовой этаж (6-15)



1.2 37,62 м² Общая площадь  
 — Порядковый номер на этаже  
 — Количество комнат

- 1-комнатная квартира
- 2-комнатная квартира
- 3-комнатная квартира



№ квартиры	1.1	2.2	1.3	1.4	1.5	2.6	2.7	1.8
Страница с планом	46	66	45	45	45	57	57	49



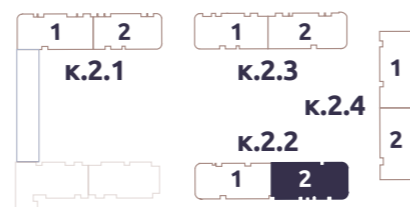
# Корпус 2.2 Секция 2

2-4 этажи



1.2 37,62 м<sup>2</sup> Общая площадь  
 — Порядковый номер на этаже  
 — Количество комнат

- 1-комнатная квартира
- 2-комнатная квартира
- 3-комнатная квартира



№ квартиры	1.1	1.2	2.3	3.4	3.6	1.8	1.9
страница с планом	49	59	63	70	71	55	49

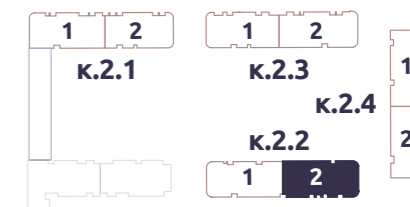
# Корпус 2.2 Секция 2

Типовой этаж (6-15)



1.2 37,62 м<sup>2</sup> Общая площадь  
 — Порядковый номер на этаже  
 — Количество комнат

- 1-комнатная квартира
- 2-комнатная квартира
- 3-комнатная квартира



№ квартиры	1.1	2.2	2.3	1.4	1.5	1.6	1.7
страница с планом	49	59	63	45	45	45	49



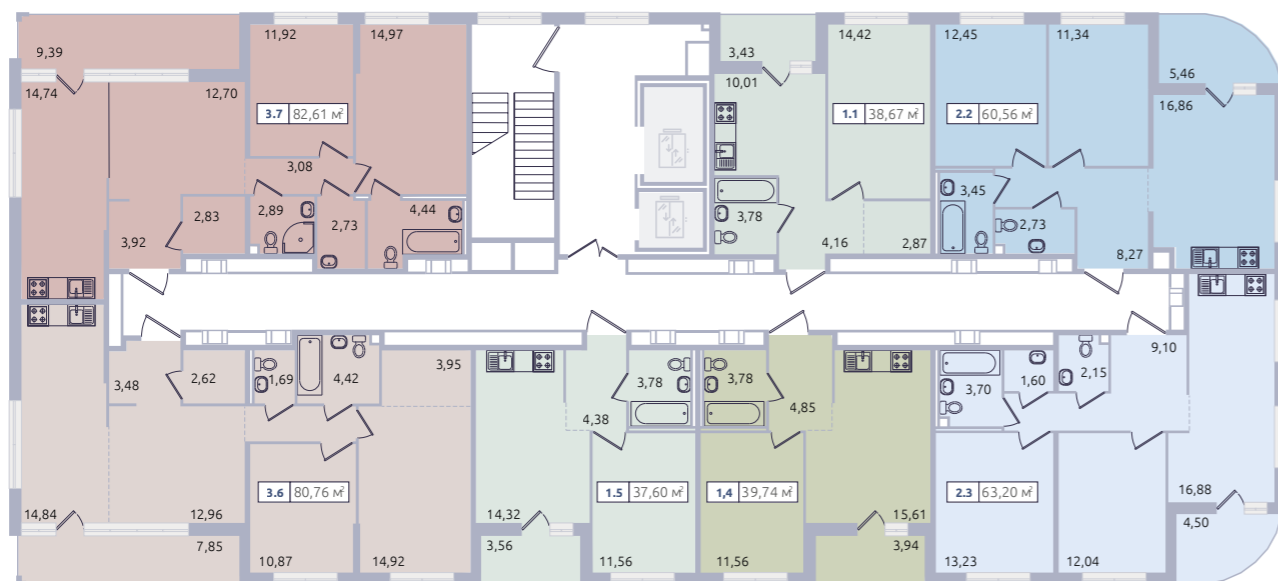
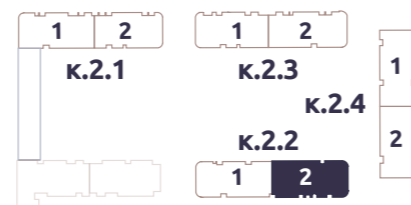
# Корпус 2.2 Секция 2

16-17 этажи



1.2 37,62 м<sup>2</sup> Общая площадь  
 — Порядковый номер на этаже  
 — Количество комнат

- 1-комнатная квартира
- 2-комнатная квартира
- 3-комнатная квартира



№ квартиры	1.1	2.2	2.3	1.4	1.5	3.6	3.7
страница с планом	49	59	63	45	45	71	68

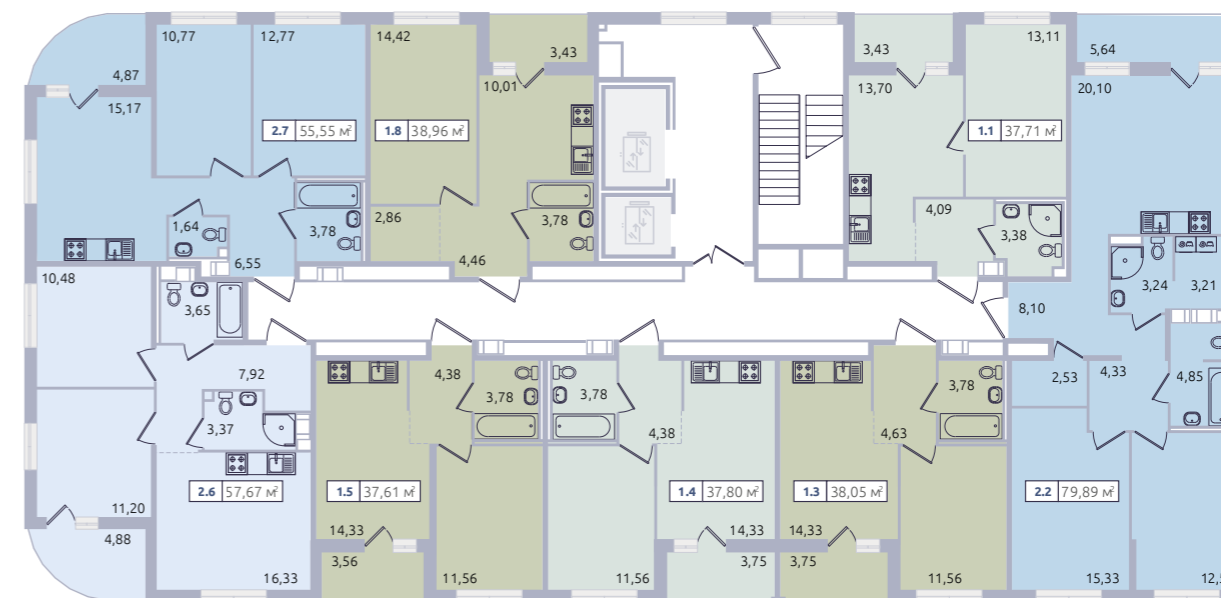
# Корпус 2.3 Секция 1

Типовой этаж (2-15)



1.2 37,62 м<sup>2</sup> Общая площадь  
 — Порядковый номер на этаже  
 — Количество комнат

- 1-комнатная квартира
- 2-комнатная квартира
- 3-комнатная квартира



№ квартиры	1.1	2.2	1.3	1.4	1.5	2.6	2.7	1.8
страница с планом	46	66	45	45	45	57	57	49



# Корпус 2.3 Секция 2

Типовой этаж (2-15)



1.2 37,62 м<sup>2</sup> Общая площадь  
 — Порядковый номер на этаже  
 — Количество комнат

- 1-комнатная квартира
- 2-комнатная квартира
- 3-комнатная квартира



№ квартиры	1.1	2.2	2.3	1.4	1.5	1.6	1.7	1.8	1.9
страница с планом	49	59	63	45	45	45	52	55	49

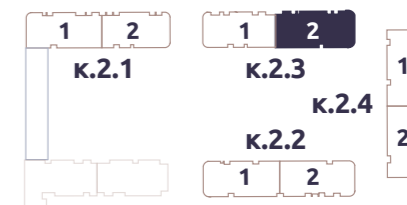
# Корпус 2.3 Секция 2

16-17 этажи



1.2 37,62 м<sup>2</sup> Общая площадь  
 — Порядковый номер на этаже  
 — Количество комнат

- 1-комнатная квартира
- 2-комнатная квартира
- 3-комнатная квартира

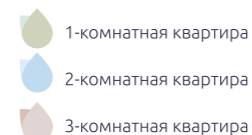
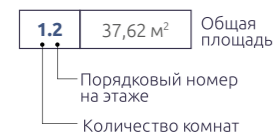


№ квартиры	1.1	2.2	2.3	1.4	1.5	3.6	3.7
страница с планом	49	59	63	45	45	67	68



# Корпус 2.4 Секция 1

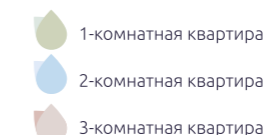
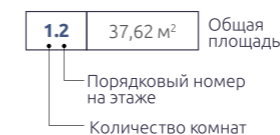
Типовой этаж (2-17)



№ квартиры	2.1	1.2	1.3	2.4	1.5	1.6	2.7	3.8
страница с планом	58	50	50	58	43	43	60	69

# Корпус 2.4 Секция 2

Типовой этаж (2-17)



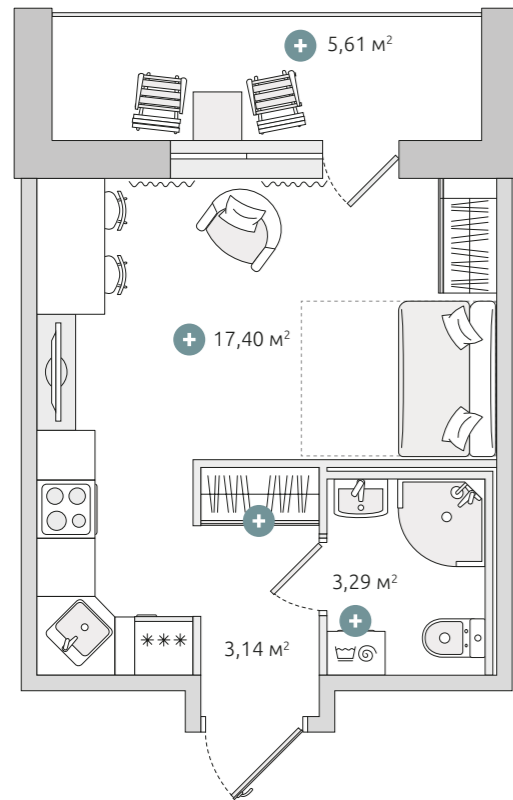
№ квартиры	1.1	2.2	1.3	1.4	1.5	2.6	1.7	1.8
страница с планом	45	64	51	45	45	62	50	45



# Квартира-студия

5355

от 29.44 м<sup>2</sup>



1 КОРПУС  
1 секция // 1.1

+ **ФУНКЦИОНАЛЬНОЕ ЗОНИРОВАНИЕ**

Разделить помещение с помощью освещения? Легко! Для зоны отдыха и кухни предусмотрены выходы собственного источника света – потолочного светильника.

+ **МЕСТО ДЛЯ СТИРАЛЬНОЙ МАШИНЫ**

В ванной предусмотрены две влагозащищённые розетки для стиральной машинки и электрического полотенцесушителя.

+ **ПРОСТРАНСТВО ДЛЯ ХРАНЕНИЯ НА ВХОДЕ**

В прихожей хватит места для продуманной системы хранения. Ниша глубиной от 600 мм помогает освободить комнату от громоздких шкафов и при этом остаётся практически незаметной.

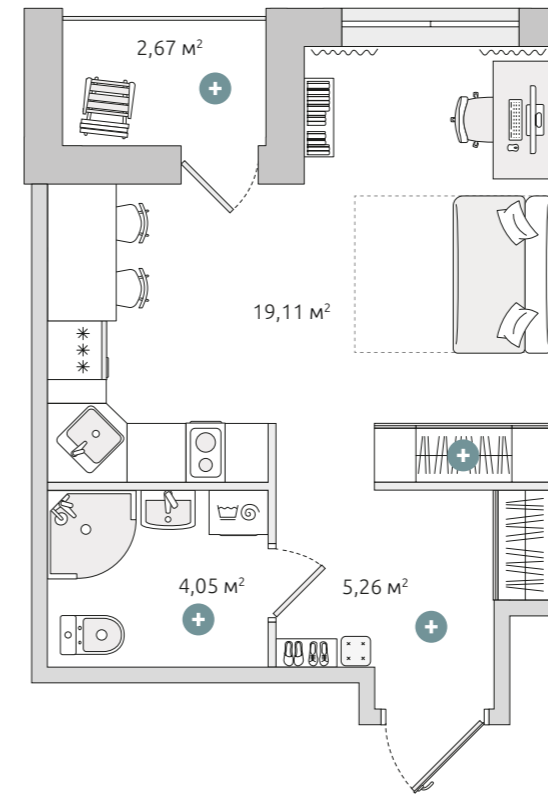
+ **БОЛЬШАЯ ЛОДЖИЯ**

Просто идеальное место для отдыха и релаксации.

# Квартира-студия

5360, 5380, 5381

от 31.09 м<sup>2</sup>



1 КОРПУС  
2 секция // 1.3  
4 КОРПУС  
1 секция // 1.5 // 1.6

+ **ПРОСТРАНСТВО ДЛЯ ХРАНЕНИЯ НА ВХОДЕ**

В прихожей хватит места для продуманной системы хранения.

+ **ОСТЕКЛЁННАЯ ЛОДЖИЯ**

Это не только место для отдыха, но и возможность организовать дополнительную зону хранения.

+ **ВЫДЕЛЕННАЯ ПРИХОЖАЯ**

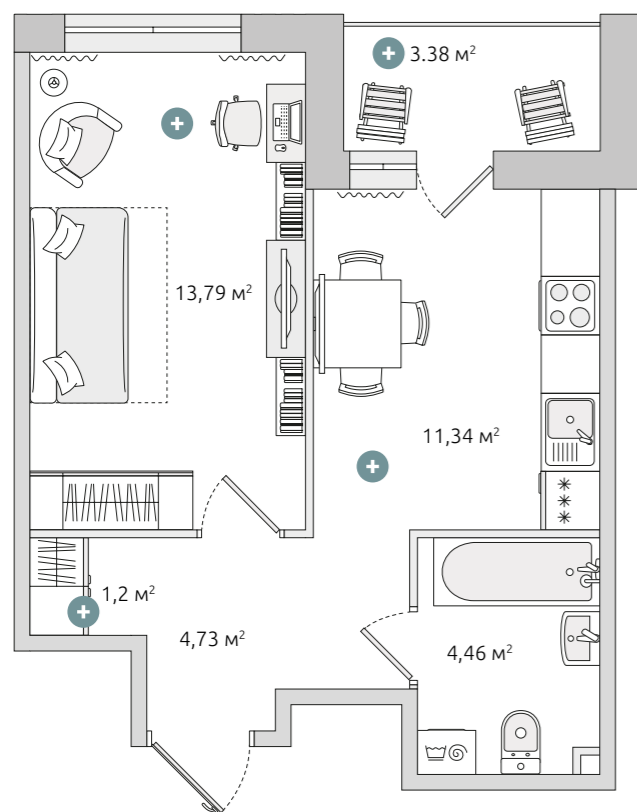
Входная зона вынесена с путей перемещения по квартире, чтобы дома всегда было чисто.

+ **МЕСТО ДЛЯ СТИРАЛЬНОЙ МАШИНЫ**

В ванной предусмотрены две влагозащищённые розетки для стиральной машинки и электрического полотенцесушителя.

# Однокомнатная квартира с классической кухней

5356



от 37.09 м<sup>2</sup>

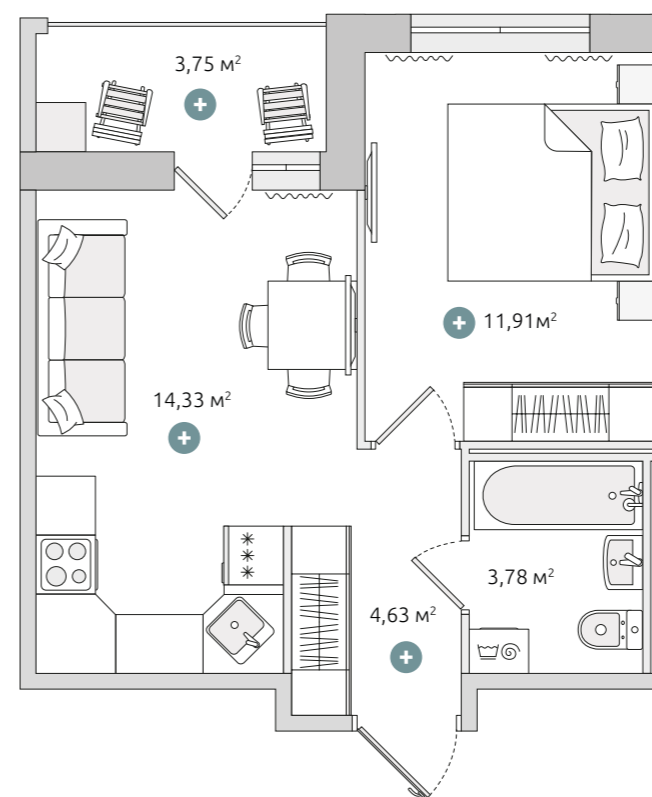
1 КОРПУС  
1 секция // 1.2

- + **УЮТНАЯ КЛАССИЧЕСКАЯ КУХНЯ**  
Классическая кухня с большой рабочей поверхностью для любителей семейных обедов.
- + **ОСТЕКЛЁННАЯ ЛОДЖИЯ**  
Лоджия с выходом из кухни расширяет пространство – здесь можно обустроить уютную зону отдыха с кофейным столиком для разговоров по душам.

- + **ПРОСТОРНАЯ КОМНАТА**  
Выделенное рабочее место рядом с окном для размещения туалетного / письменного стола. Естественный свет преобразит любое ваше занятие!
- + **ПРОСТРАНСТВО ДЛЯ ХРАНЕНИЯ НА ВХОДЕ**  
В прихожей хватит места для продуманной системы хранения.

# Однокомнатная квартира с кухней-гостиной

5354-2, 5354-3, 5354-4, 5354-5, 5354-7



от 37.23 м<sup>2</sup>

1 КОРПУС  
1 секция // 1.4 // 1.5 // 1.6  
2 секция // 1.1 // 1.5 // 1.8  
2 КОРПУС  
1 секция // 1.3 // 1.4 // 1.5  
2 секция // 1.4 // 1.5 // 1.6  
3 КОРПУС  
1 секция // 1.3 // 1.4 // 1.5  
2 секция // 1.4 // 1.5 // 1.6  
4 КОРПУС  
2 секция // 1.1 // 1.4 // 1.5 // 1.8

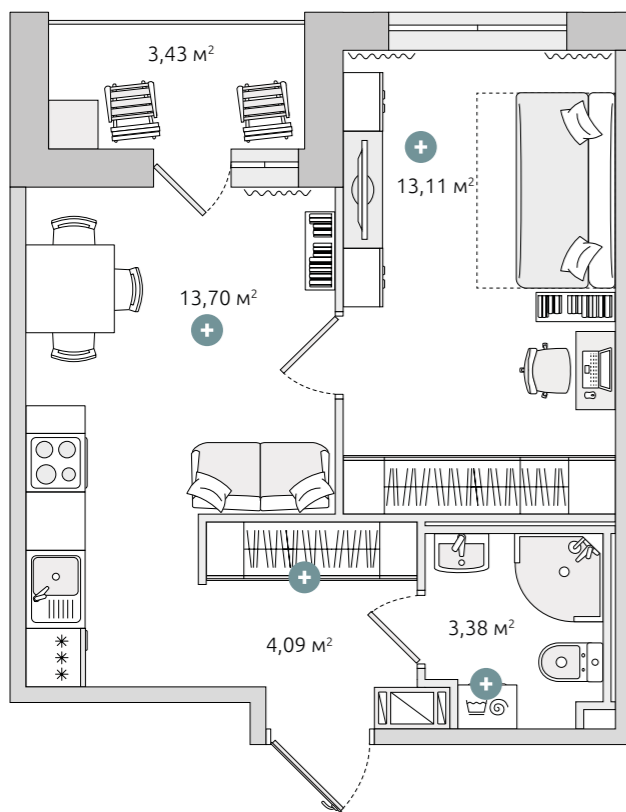
- + **ОСТЕКЛЁННАЯ ЛОДЖИЯ**  
Это не только место для отдыха, но и возможность организовать дополнительную зону хранения.
- + **МОДНАЯ КУХНЯ-ГОСТИНАЯ**  
Кухня-гостиная объединяет пространства для готовки, приёма пищи и отдыха, и при этом для двух функциональных зон предусмотрен вывод собственного источника света – потолочного светильника.

- + **УДОБНАЯ СПАЛЬНЯ**  
Комната шириной от 2,9 м позволяет комфортно разместить 2-спальную кровать.
- + **ВЫДЕЛЕННАЯ ПРИХОЖАЯ**  
Входная зона вынесена с путей перемещения по квартире, чтобы дома всегда было чисто.



# Однокомнатная квартира с кухней-гостиной

5363



- + **МОДНАЯ КУХНЯ-ГОСТИНАЯ**  
Имеет две зоны освещения и разделена на пространства для готовки, приёма пищи и отдыха.
- + **ПРОСТРАНСТВО ДЛЯ ХРАНЕНИЯ НА ВХОДЕ**  
В прихожей хватит места для продуманной системы хранения.

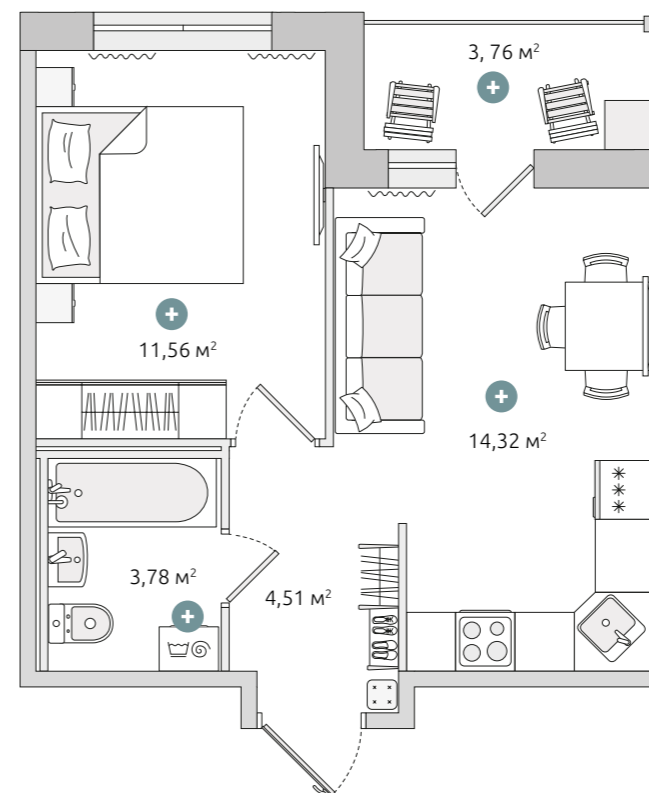
от 37.71 м<sup>2</sup>

2 КОРПУС  
1 секция // 1.1  
3 КОРПУС  
1 секция // 1.1

- + **УДОБНАЯ КОМНАТА ДЛЯ ОТДЫХА И РАБОТЫ**  
Комната шириной от 2,9 м позволяет комфортно разместить место для отдыха и рабочую зону, а большой шкаф вместит все необходимые вещи.
- + **МЕСТО ДЛЯ СТИРАЛЬНОЙ МАШИНЫ**  
В ванной предусмотрены две влагозащищённые розетки для стиральной машинки и электрического полотенцесушителя.

# Однокомнатная квартира с кухней-гостиной

5361



- + **ОСТЕКЛЁННАЯ ЛОДЖИЯ**  
Это не только место для отдыха, но и возможность организовать дополнительную зону хранения.
- + **МОДНАЯ КУХНЯ-ГОСТИНАЯ**  
Кухня-гостиная объединяет пространства для готовки, приёма пищи и отдыха, и при этом для двух функциональных зон предусмотрен вывод собственного источника света – потолочного светильника.

от 37.93 м<sup>2</sup>

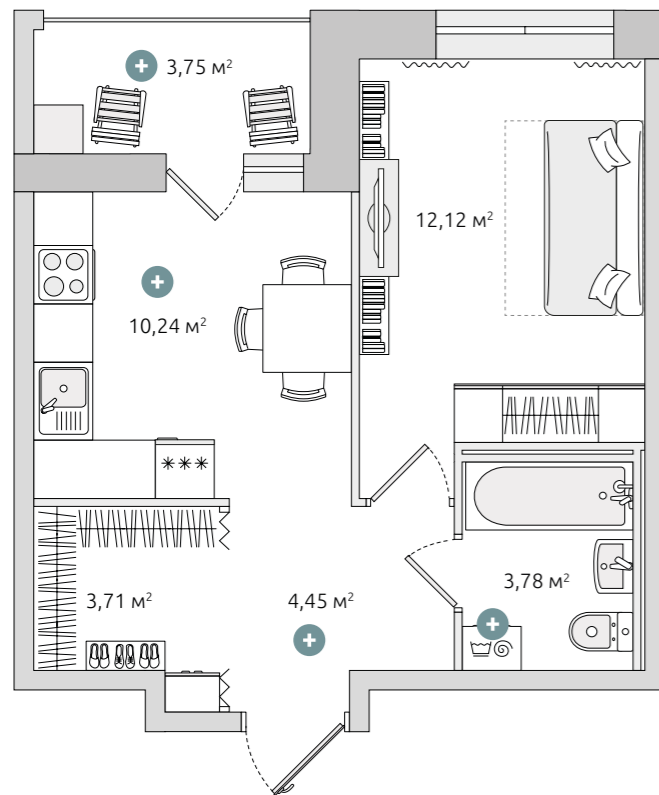
1 КОРПУС  
2 секция // 1.4

- + **УДОБНАЯ СПАЛЬНЯ**  
Комната шириной от 2,9 м позволяет комфортно разместить 2-спальную кровать.
- + **МЕСТО ДЛЯ СТИРАЛЬНОЙ МАШИНЫ**  
В ванной предусмотрены две влагозащищённые розетки для стиральной машинки и электрического полотенцесушителя.

# Однокомнатная квартира с классической кухней

5353

от 38.05 м<sup>2</sup>



4 КОРПУС  
1 секция // 1.6

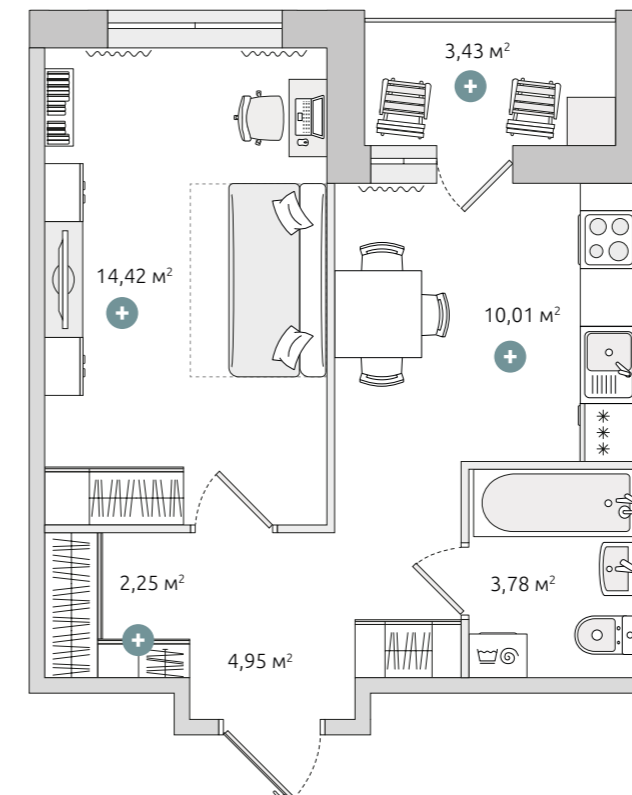
- + **ПРОСТРАНСТВО ДЛЯ ХРАНЕНИЯ НА ВХОДЕ**  
В прихожей хватит места для продуманной системы хранения.
- + **ОСТЕКЛЁННАЯ ЛОДЖИЯ**  
Это не только место для отдыха, но и возможность организовать дополнительную зону хранения.

- + **УЮТНАЯ КЛАССИЧЕСКАЯ КУХНЯ**  
Классическая кухня с большой рабочей поверхностью для любителей семейных обедов.
- + **МЕСТО ДЛЯ СТИРАЛЬНОЙ МАШИНЫ**  
В ванной предусмотрены две влагозащитные розетки для стиральной машинки и электрического полотенцесушителя.

# Однокомнатная квартира с классической кухней

5351, 5351-2, 5351-3

от 38.67 м<sup>2</sup>



1 КОРПУС  
1 секция // 1.9  
2 КОРПУС  
1 секция // 1.8  
2 секция // 1.1 // 1.7 // 1.9  
3 КОРПУС  
1 секция // 1.8  
2 секция // 1.1 // 1.9

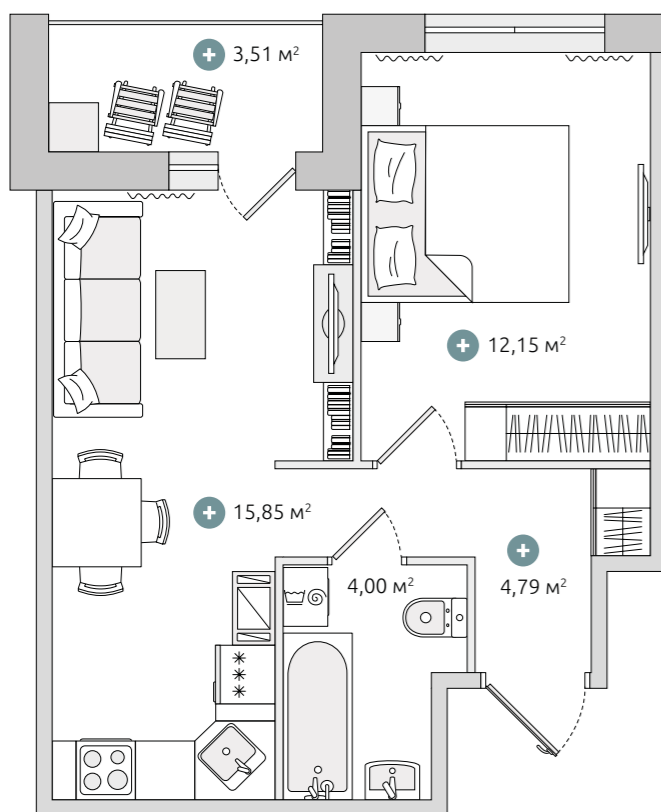
- + **УЮТНАЯ КЛАССИЧЕСКАЯ КУХНЯ**  
Классическая кухня с большой рабочей поверхностью для любителей семейных обедов.
- + **ОСТЕКЛЁННАЯ ЛОДЖИЯ**  
Лоджия с выходом из кухни расширяет пространство – здесь можно обустроить уютную зону отдыха с кофейным столиком для разговоров по душам.

- + **ПРОСТРАНСТВО ДЛЯ ХРАНЕНИЯ НА ВХОДЕ**  
В прихожей хватит места для продуманной системы хранения.
- + **ПРОСТОРНАЯ КОМНАТА**  
В комнате поместятся и зона для отдыха, и рабочее место. А большое окно сделает каждое утро и вечер добрым.



# Однокомнатная квартира с кухней в нише

5383-2, 5383-3



## + ОСТЕКЛЁННАЯ ЛОДЖИЯ

Это не только место для отдыха, но и возможность организовать дополнительную зону хранения.

## + МОДНАЯ КУХНЯ-ГОСТИНАЯ

Кухня-гостиная объединяет пространства для готовки, приёма пищи и отдыха, и при этом для двух функциональных зон предусмотрен вывод собственного источника света – потолочного светильника.

от 40.03 м<sup>2</sup>

4 КОРПУС

1 секция // 1.2 // 1.3

2 секция // 1.7

## + УДОБНАЯ СПАЛЬНЯ

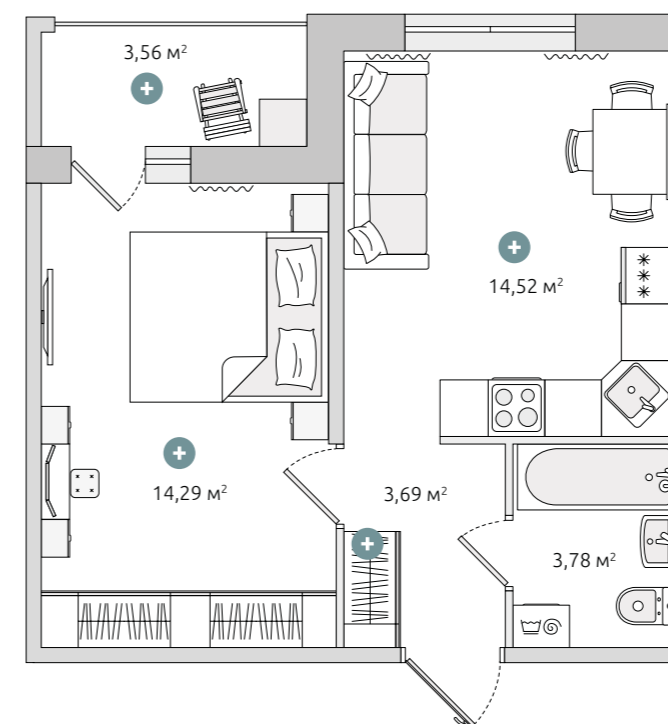
Комната шириной от 2,9 м позволяет комфортно разместить 2-спальную кровать.

## + ВЫДЕЛЕННАЯ ПРИХОЖАЯ

Входная зона вынесена с путей перемещения по квартире, чтобы дома всегда было чисто.

# Однокомнатная квартира с большой кухней

5386



## + КУХНЯ УВЕЛИЧЕННОЙ ПЛОЩАДИ

Просторная кухня для развития кулинарных талантов.

## + ОСТЕКЛЁННАЯ ЛОДЖИЯ

лоджия с выходом из спальни – для утренней йоги и вечернего чая.

от 40.78 м<sup>2</sup>

4 КОРПУС

2 секция // 1.3

## + ПРОСТОРНАЯ КОМНАТА

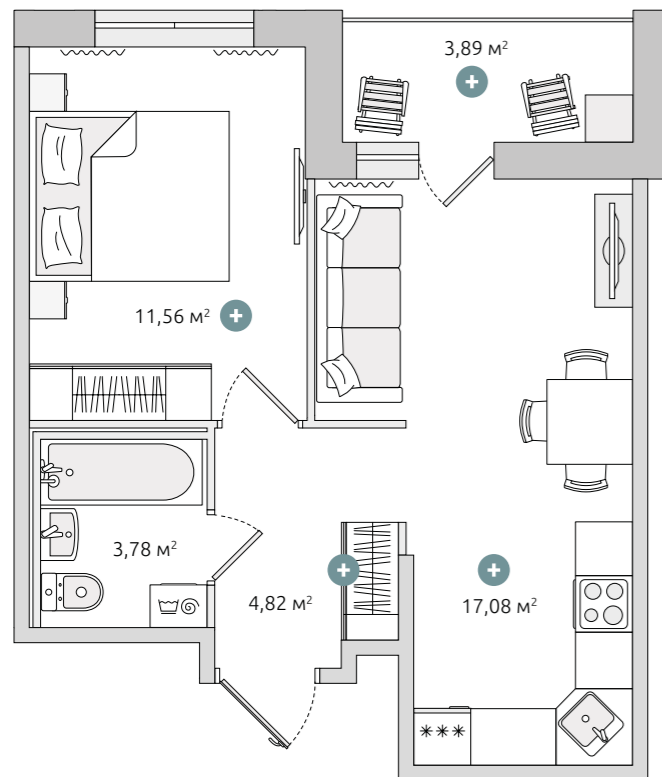
В спальне поместятся 2-спальная кровать, шкаф и туалетный или письменный стол. А большое окно сделает каждое утро и вечер добрым.

## + ПРОСТРАНСТВО ДЛЯ ХРАНЕНИЯ НА ВХОДЕ

В прихожей хватит места для продуманной системы хранения.

# Однокомнатная квартира с кухней-гостиной

5367



от 41.13 м<sup>2</sup>

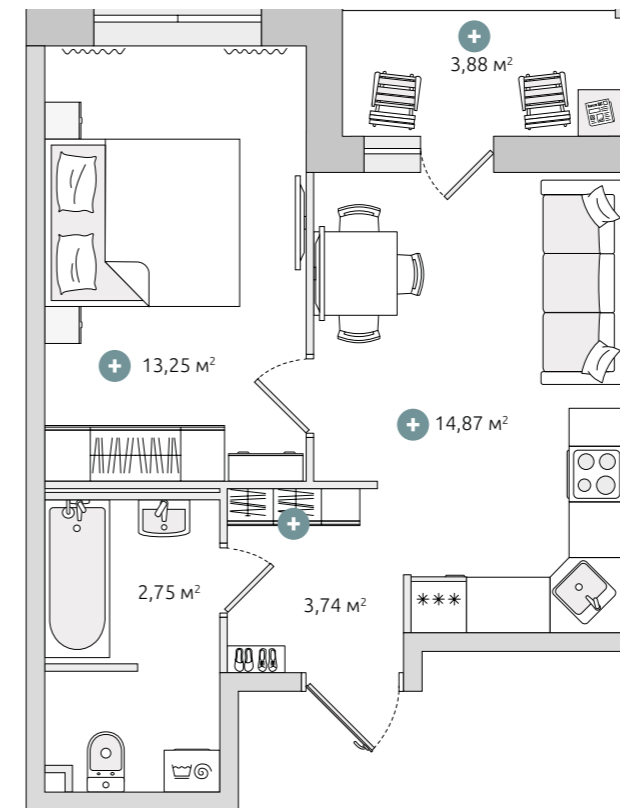
2 КОРПУС  
2 секция // 1.7  
3 КОРПУС  
2 секция // 1.7

- + **ОСТЕКЛЁННАЯ ЛОДЖИЯ**  
Это не только место для отдыха, но и возможность организовать дополнительную зону хранения.
- + **КУХНЯ-НИША**  
Кухня-ниша с обособленной зоной для приготовления пищи.

- + **УДОБНАЯ СПАЛЬНЯ**  
Комната шириной от 2,9 м позволяет комфортно разместить 2-спальную кровать.
- + **ВЫДЕЛЕННАЯ ПРИХОЖАЯ**  
Входная зона вынесена с путей перемещения по квартире, чтобы дома всегда было чисто.

# Однокомнатная квартира с кухней-гостиной

5357



от 41.46 м<sup>2</sup>

1 КОРПУС  
1 секция // 1.3

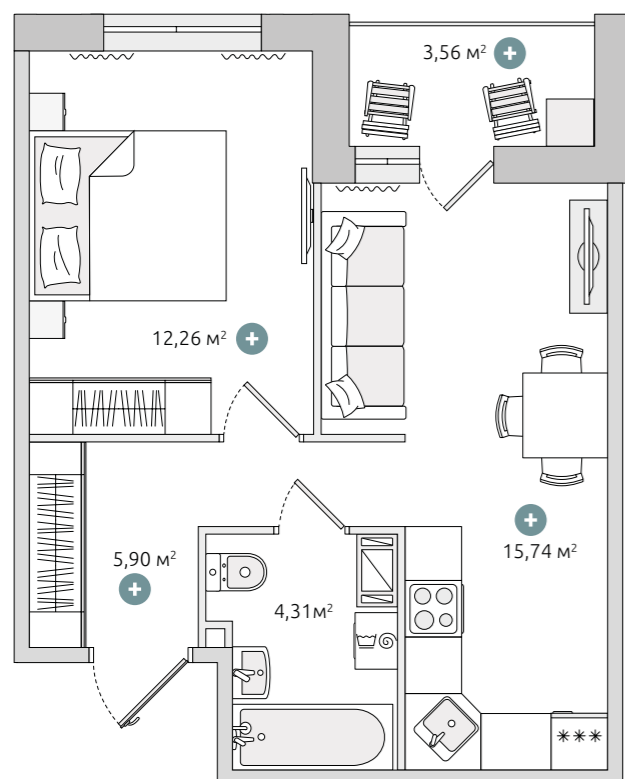
- + **МОДНАЯ КУХНЯ-ГОСТИНАЯ**  
Имеет две зоны освещения и разделена на пространства для готовки, приёма пищи и отдыха.
- + **ОСТЕКЛЁННАЯ ЛОДЖИЯ**  
Лоджия с выходом из кухни расширяет пространство – здесь можно обустроить уютную зону отдыха с кофейным столиком для разговоров по душам.

- + **ПРОСТОРНАЯ ВАННАЯ**  
В просторной ванной предусмотрено место для стиральной машины с выводом влагозащищённых розеток.



# Однокомнатная квартира с кухней-гостиной

5358-2, 5358-3



- + **МОДНАЯ КУХНЯ-ГОСТИНАЯ**  
Имеет две зоны освещения и разделена на пространства для готовки, приёма пищи и отдыха.
- + **ОСТЕКЛЁННАЯ ЛОДЖИЯ**  
Лоджия с выходом из кухни расширяет пространство – здесь можно обустроить уютную зону отдыха с кофейным столиком для разговоров по душам.

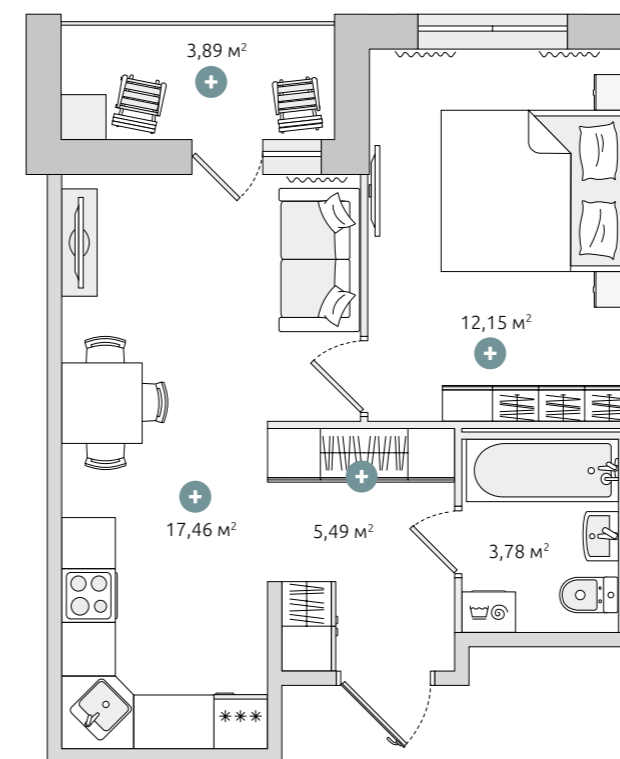
от 41.77 м<sup>2</sup>

1 КОРПУС  
2 секция // 1.6 // 1.7

- + **ПРОСТРАНСТВО ДЛЯ ХРАНЕНИЯ ПРИ ВХОДЕ**  
В большой прихожей хватит места для продуманной системы хранения.
- + **УДОБНАЯ СПАЛЬНЯ**  
Комната шириной от 2,9 м позволяет комфортно разместить 2-спальную кровать.

# Однокомнатная квартира с кухней-гостиной

5366



- + **МОДНАЯ КУХНЯ-ГОСТИНАЯ**  
Имеет две зоны освещения и разделена на пространства для готовки, приёма пищи и отдыха.
- + **ОСТЕКЛЁННАЯ ЛОДЖИЯ**  
Лоджия с выходом из кухни расширяет пространство – здесь можно обустроить уютную зону отдыха с кофейным столиком для разговоров по душам.

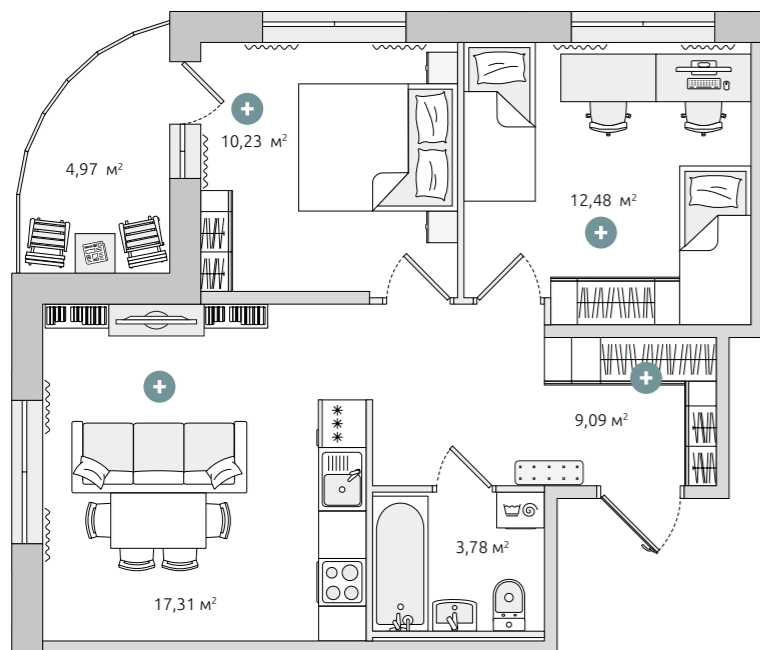
от 42.95 м<sup>2</sup>

2 КОРПУС  
2 секция // 1.6 // 1.8  
3 КОРПУС  
2 секция // 1.8

- + **ПРОСТРАНСТВО ДЛЯ ХРАНЕНИЯ НА ВХОДЕ**  
В прихожей хватит места для продуманной системы хранения.
- + **ПРОСТОРНАЯ КОМНАТА**  
В спальне поместятся 2-спальная кровать, шкаф и туалетный или письменный стол. А большое окно сделает каждое утро и вечер добрым.

# Двухкомнатная квартира с кухней-гостиной

5352



52.89 м²

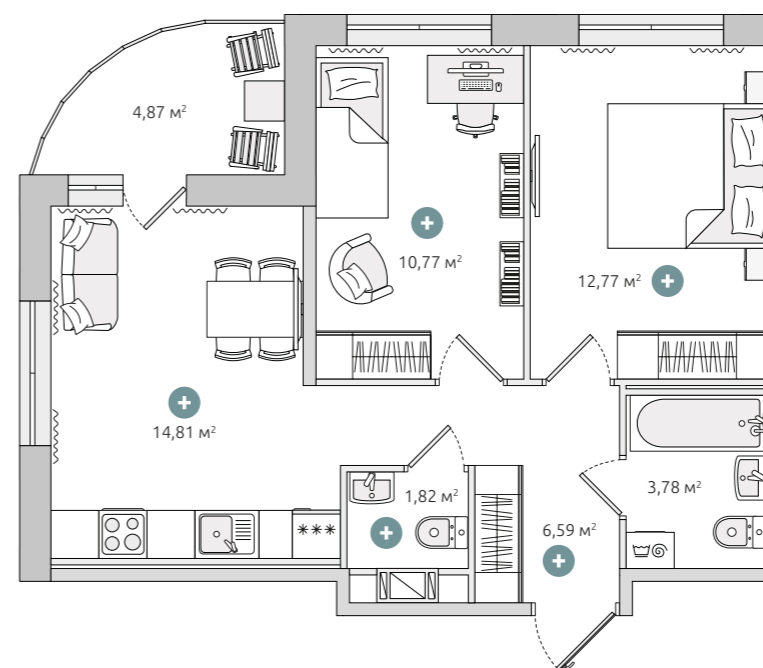
1 КОРПУС  
1 секция // 2.7

- + **УДОБНАЯ СПАЛЬНЯ**  
Комната шириной от 2,9 м позволяет комфортно разместить 2-спальную кровать.
- + **КУХНЯ-ГОСТИНАЯ**  
Просторная кухня-гостиная с выделенными рабочей, столовой и гостиной зонами.

- + **ПРОСТОРНАЯ ДЕТСКАЯ**  
Достаточно места для организации зон для сна, игр и учёбы даже для двух детей!
- + **ВЫДЕЛЕННАЯ ПРИХОЖАЯ**  
Входная зона вынесена с путей перемещения по квартире, чтобы дома всегда было чисто.

# Двухкомнатная квартира с кухней-гостиной

5350, 5364, 5365



от 55.41 м²

1 КОРПУС  
1 секция // 2.8  
2 КОРПУС  
1 секция // 2.6 // 2.7  
3 КОРПУС  
1 секция // 2.6 // 2.7

- + **КУХНЯ-ГОСТИНАЯ**  
Просторная кухня-гостиная с выделенными рабочей, столовой и гостиной зонами.
- + **УДОБНАЯ СПАЛЬНЯ**  
Комната шириной от 2,9 м позволяет комфортно разместить 2-спальную кровать.
- + **КОМПАКТНАЯ ДЕТСКАЯ**  
Достаточно места для организации зон для сна, игр и учёбы.

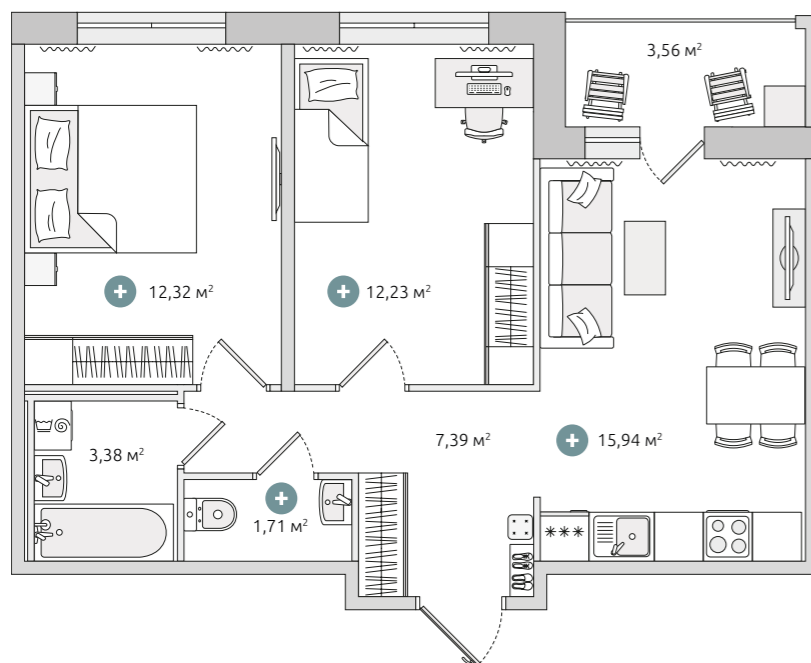
- + **ПРОСТРАНСТВО ДЛЯ ХРАНЕНИЯ НА ВХОДЕ**  
В прихожей хватит места для продуманной системы хранения.
- + **ГОСТЕВОЙ САМУЗЕЛ**  
Дополнительный комфорт для вас и ваших гостей.



# Двухкомнатная квартира с кухней-гостиной

5401-2, 5401-3

от 56.53 м<sup>2</sup>



4 КОРПУС

1 секция // 2.1 // 2.4

+ **КУХНЯ-ГОСТИНАЯ**  
Просторная кухня-гостиная с выделенными рабочей, столовой и гостиной зонами.

+ **УДОБНАЯ СПАЛЬНЯ**  
Комната шириной от 2,9 м позволяет комфортно разместить 2-спальную кровать.

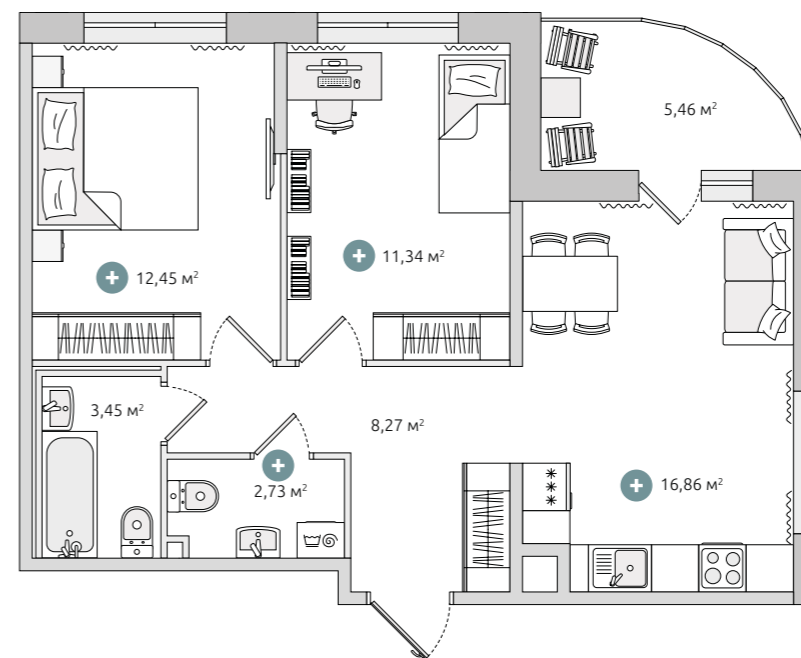
+ **КОМПАКТНАЯ ДЕТСКАЯ**  
Достаточно места для организации зон для сна, игр и учёбы.

+ **РАЗДЕЛЬНЫЙ САМУЗЕЛ**  
Дополнительный комфорт для всей семьи.

# Двухкомнатная квартира с кухней-гостиной

5369

от 60.56 м<sup>2</sup>



2 КОРПУС

2 секция // 2.2

3 КОРПУС

2 секция // 2.2

+ **КУХНЯ-ГОСТИНАЯ**  
Просторная кухня-гостиная с выделенными рабочей, столовой и гостиной зонами.

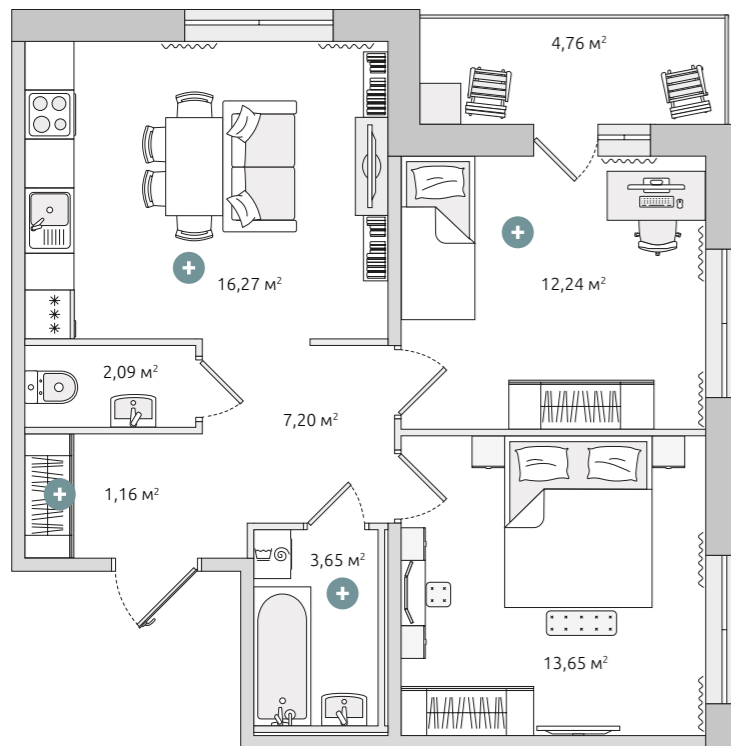
+ **УДОБНАЯ СПАЛЬНЯ**  
Комната шириной от 2,9 м позволяет комфортно разместить 2-спальную кровать.

+ **КОМПАКТНАЯ ДЕТСКАЯ**  
Достаточно места для организации зон для сна, игр и учёбы.

+ **ПОЛТОРА САМУЗЛА**  
Для удобства семьи, чтобы не мешать друг другу в утренние часы пик.

# Двухкомнатная квартира с кухней-гостиной

5379



61.47 м²

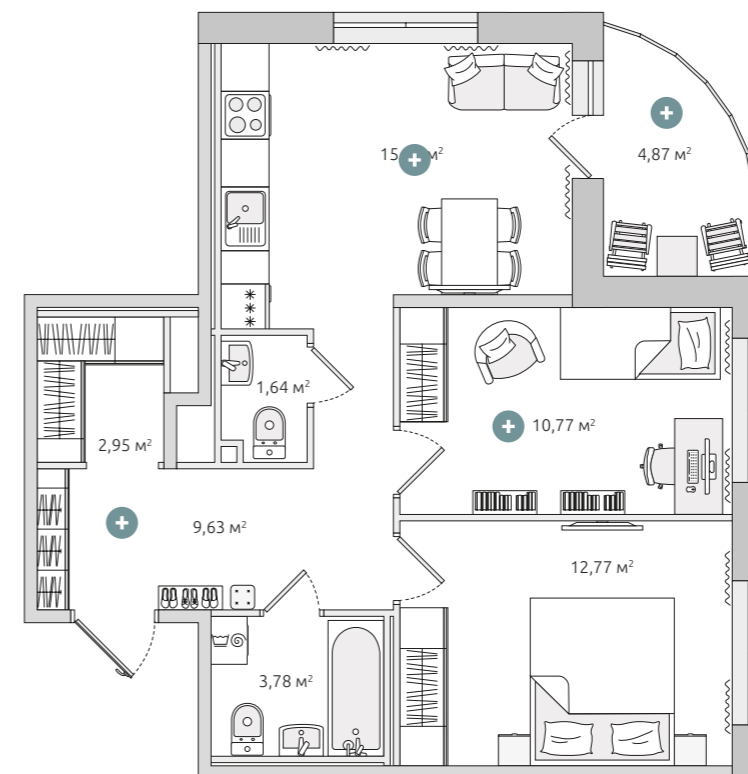
4 КОРПУС  
1 секция // 2.7

- + **КУХНЯ-ГОСТИНАЯ**  
Просторная кухня-гостиная с выделенными рабочей, столовой и гостиной зонами.
- + **ПРОСТРАНСТВО ДЛЯ ХРАНЕНИЯ НА ВХОДЕ**  
В прихожей хватит места для продуманной системы хранения.

- + **КОМПАКТНАЯ ДЕТСКАЯ**  
Достаточно места для организации зон для сна, игр и учёбы.
- + **РАЗДЕЛЬНЫЙ САМУЗЕЛ**  
Дополнительный комфорт для всей семьи.

# Двухкомнатная квартира с кухней-гостиной

5373



от 61.58 м²

2 КОРПУС  
1 секция // 2.5

- + **ВЫДЕЛЕННАЯ ПРИХОЖАЯ С ГАРДЕРОБНОЙ**  
Входная зона с гардеробной вынесена с путей перемещения по квартире, чтобы дома всегда было чисто.
- + **ОСТЕКЛЁННАЯ ЛОДЖИЯ**  
Лоджия с выходом из спальни/кухни расширяет пространство для отдыха и хранения.

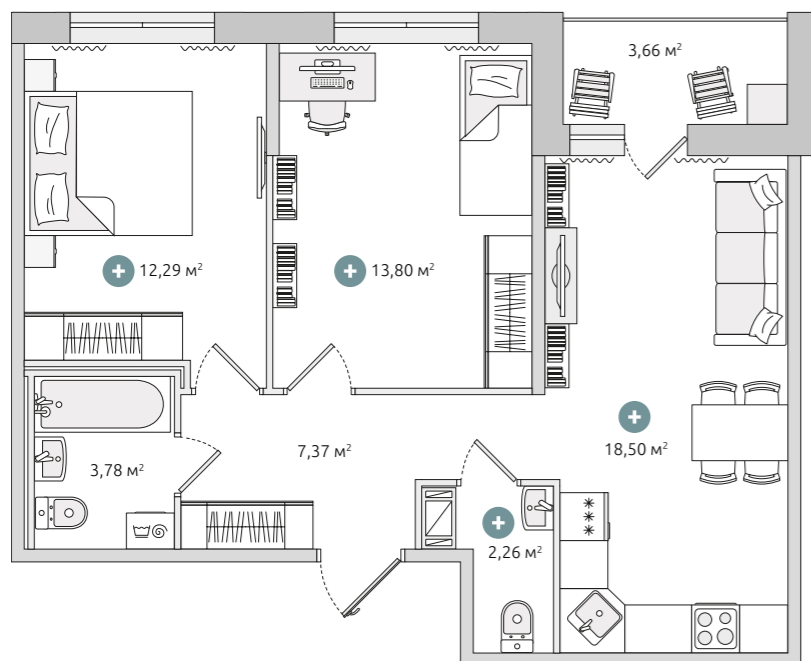
- + **КУХНЯ-ГОСТИНАЯ**  
Просторная кухня-гостиная с выделенными рабочей, столовой и гостиной зонами.
- + **ПРОСТОРНАЯ ДЕТСКАЯ**  
Достаточно пространства для организации учёбы, игр и сна.



# Двухкомнатная квартира с кухней-гостиной

5384

61.66 м<sup>2</sup>



4 КОРПУС  
2 секция // 2.6

+ **КУХНЯ-ГОСТИНАЯ**  
Просторная кухня-гостиная с выделенными рабочей, столовой и гостиной зонами.

+ **УДОБНАЯ СПАЛЬНЯ**  
Комната шириной от 2,9 м позволяет комфортно разместить 2-спальную кровать.

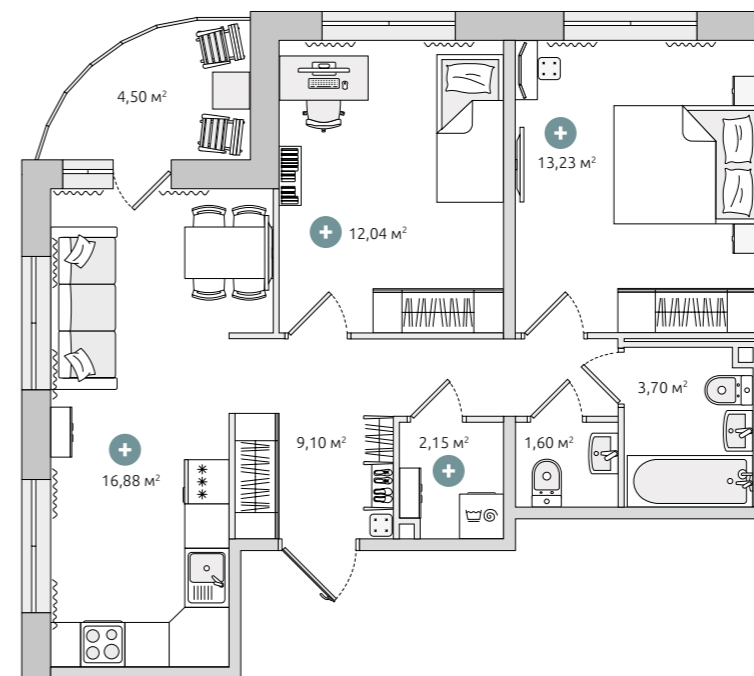
+ **КОМПАКТНАЯ ДЕТСКАЯ**  
Достаточно места для организации зон для сна, игр и учёбы.

+ **ПОЛТОРА САМУЗЛА**  
Для удобства семьи, чтобы не мешать друг другу в утренние часы пик.

# Двухкомнатная квартира с кухней-гостиной

5368

63.20 м<sup>2</sup>



2 КОРПУС  
2 секция // 2.3  
3 КОРПУС  
2 секция // 2.3

+ **КУХНЯ-ГОСТИНАЯ**  
Просторная кухня-гостиная с выделенными рабочей, столовой и гостиной зонами.

+ **УДОБНАЯ СПАЛЬНЯ**  
Комната шириной от 2,9 м позволяет комфортно разместить 2-спальную кровать.

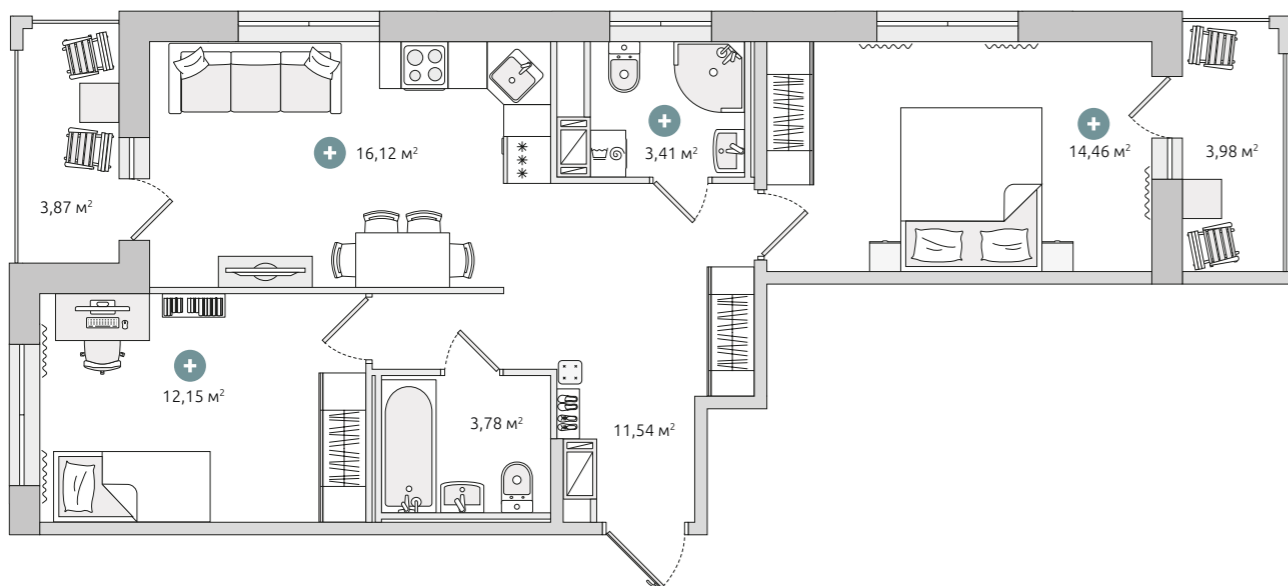
+ **КОМПАКТНАЯ ДЕТСКАЯ**  
Достаточно места для организации зон для сна, игр и учёбы.

+ **ПОСТИРОЧНАЯ**  
Отдельное помещение для стирки, сушки и хранения белья

# Двухкомнатная квартира с кухней-гостиной

5385

69.31 м<sup>2</sup>



4 КОРПУС  
2 секция // 2.2

+ **ПРОСТОРНАЯ КУХНЯ-ГОСТИНАЯ С ЛОДЖИЕЙ**  
Просторная кухня-гостиная с выделенными рабочей, столовой и гостиной зонами.

+ **УДОБНАЯ СПАЛЬНЯ**  
Комната шириной от 2,9 м позволяет комфортно разместить 2-спальную кровать.

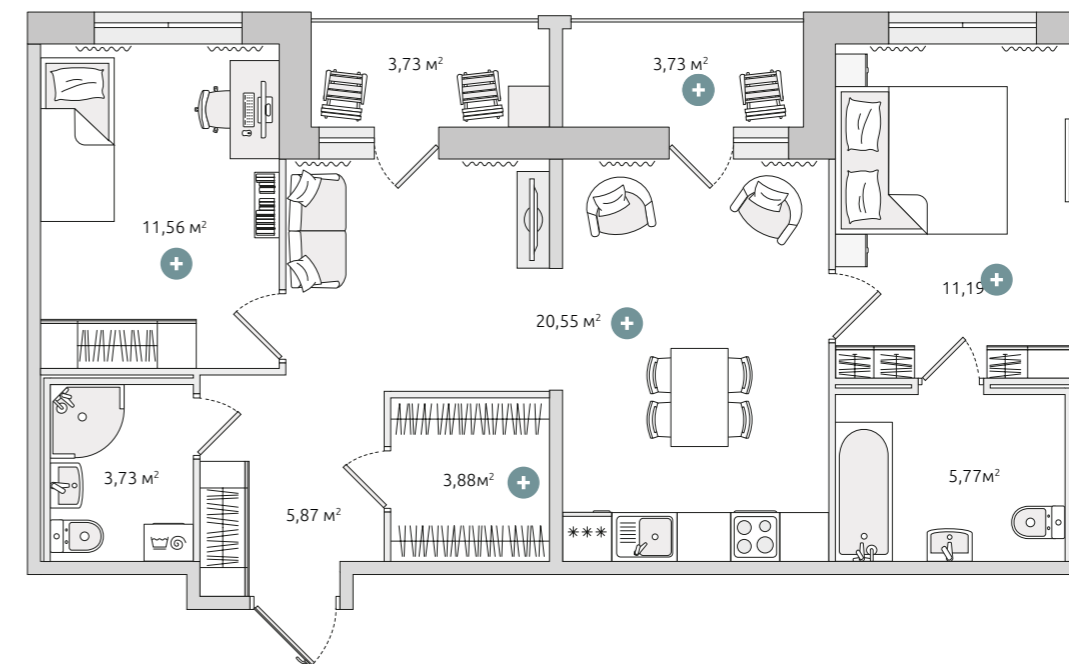
+ **КОМПАКТНАЯ ДЕТСКАЯ**  
Достаточно места для организации зон для сна, игр и учёбы.

+ **ДВЕ ВАННЫЕ КОМНАТЫ**  
2 ваннные комнаты – новый уровень комфорта для семьи, чтобы не мешать друг другу во время утренних сборов.

# Двухкомнатная квартира с кухней-гостиной

5375

от 75.22 м<sup>2</sup>



2 КОРПУС  
1 секция // 2.3

+ **ВЫДЕЛЕННАЯ ПРИХОЖАЯ С ГАРДЕРОБНОЙ**  
Входная зона с гардеробной вынесена с путей перемещения по квартире, чтобы дома всегда было чисто.

+ **ВТОРАЯ ЛОДЖИЯ В КВАРТИРЕ**  
Прекрасная возможность обустроить личный рабочий кабинет.

+ **МАСТЕР-СПАЛЬНЯ**  
Спальня с собственной ванной комнатой для ценителей красивой жизни.

+ **БОЛЬШАЯ КУХНЯ-ГОСТИНАЯ**  
В огромном пространстве кухни-гостиной есть возможность разместить отдельное место для отдыха и просмотра любимых фильмов с выходом на лоджию, установить функциональную кухню в нише с обеденным столом на всю семью и даже не забыть о месте для чтения книг и бесед с друзьями.

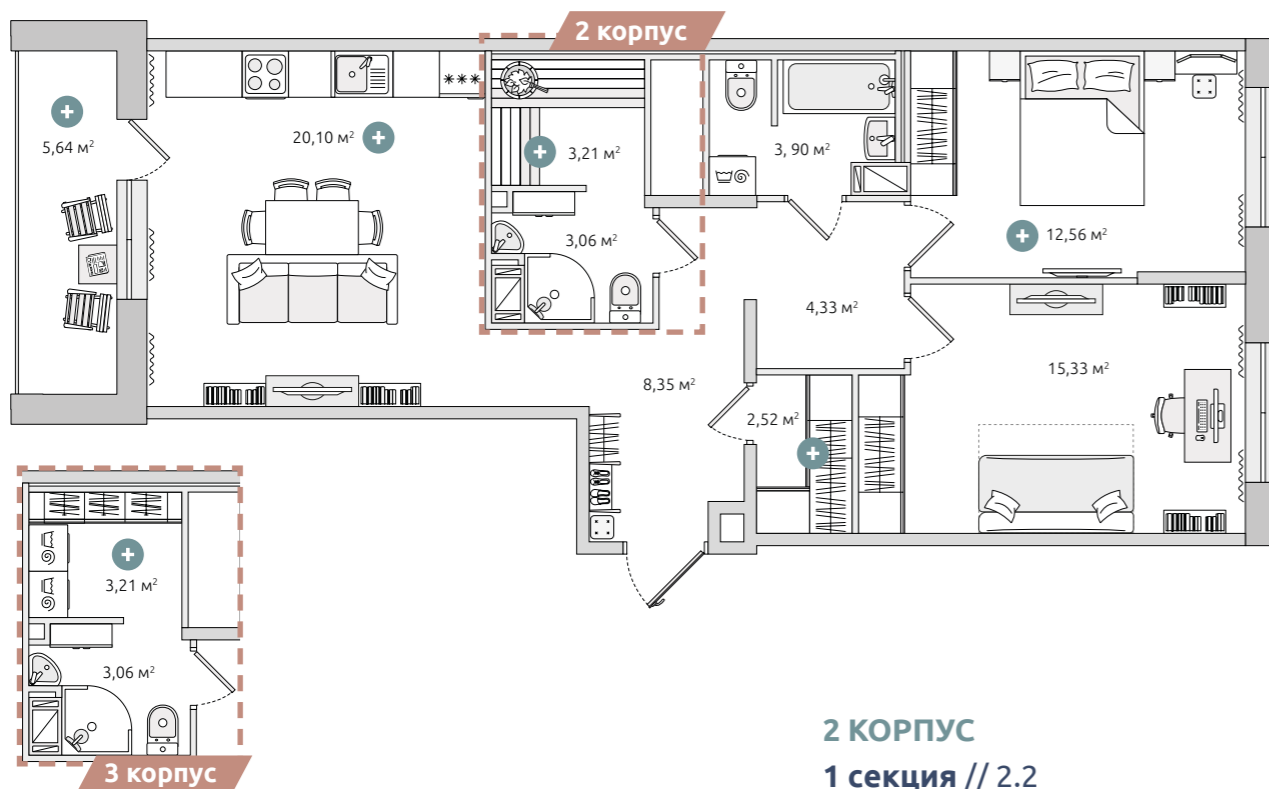
+ **ПРОСТОРНАЯ ДЕТСКАЯ**  
Достаточно пространства для организации учёбы, игр и сна.



# Двухкомнатная квартира с кухней-гостиной

5362

от 79.01 м<sup>2</sup>



**2 КОРПУС**

**1 секция // 2.2**

**3 КОРПУС**

**1 секция // 2.2**

**+ КУХНЯ-ГОСТИНАЯ**

Просторная кухня-гостиная с выделенными рабочей, столовой и гостиной зонами.

**+ УДОБНАЯ СПАЛЬНЯ**

Комната шириной от 2,9 м позволяет комфортно разместить 2-спальную кровать.

**+ ПРАКТИЧНАЯ КЛАДОВКА**

Полноценное помещение для хранения сезонных вещей.

**+ ОСТЕКЛЁННАЯ ЛОДЖИЯ УВЕЛИЧЕННОГО РАЗМЕРА**

Идеальное место для отдыха и релаксации.

**+ ПОСТИРОЧНАЯ**

Отдельное помещение для стирки, сушки и хранения белья.

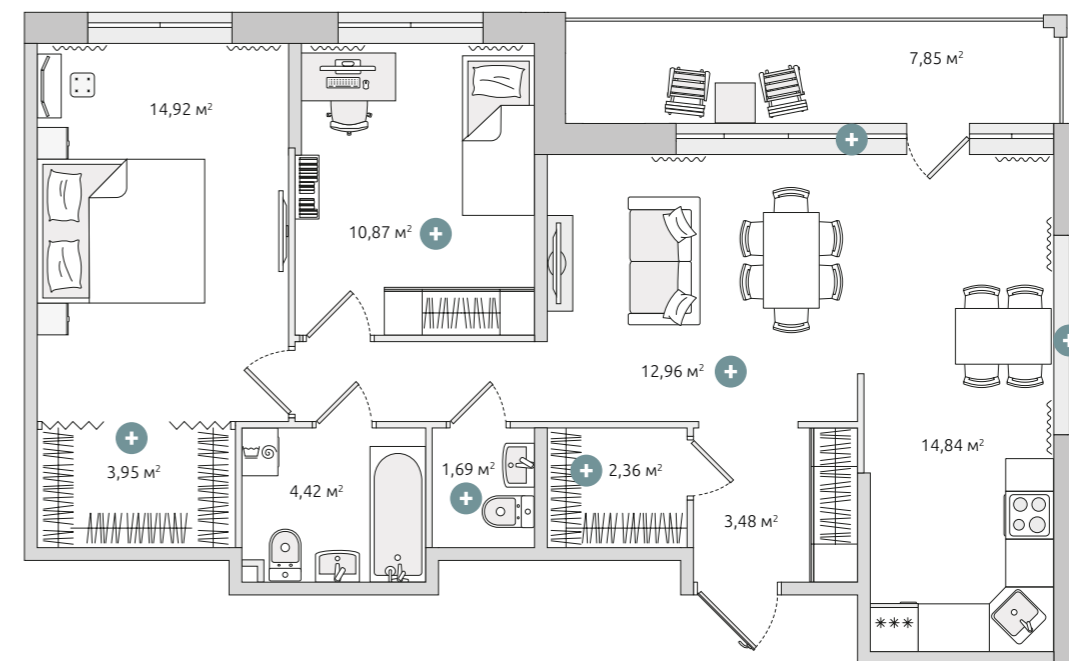
**+ ПОМЕЩЕНИЕ ДЛЯ САУНЫ**

Отдельное помещение рядом с душевой, где можно обустроить домашнюю сауну.

# Двухкомнатная квартира с кухней-гостиной

5372

от 80.76 м<sup>2</sup>



**2 КОРПУС**

**2 секция // 3.6**

**3 КОРПУС**

**2 секция // 3.6**

**16-17 этажи**

**+ КУХНЯ-ГОСТИНАЯ**

Просторная кухня-гостиная с выделенными рабочей, столовой и гостиной зонами.

**+ ГОСТЕВОЙ САУЗЕЛ**

Дополнительный комфорт для вас и ваших гостей.

**+ СПАЛЬНЯ С СОБСТВЕННОЙ ГАРДЕРОБНОЙ**

Мечта современного человека: в спальне легко поставить двухместную кровать, а в гардеробной поместятся все наряды!

**+ КОМПАКТНАЯ ДЕТСКАЯ**

Достаточно места для организации зон для сна, игр и учёбы.

**+ ПРАКТИЧНАЯ КЛАДОВКА**

Полноценное помещение для хранения сезонных вещей.

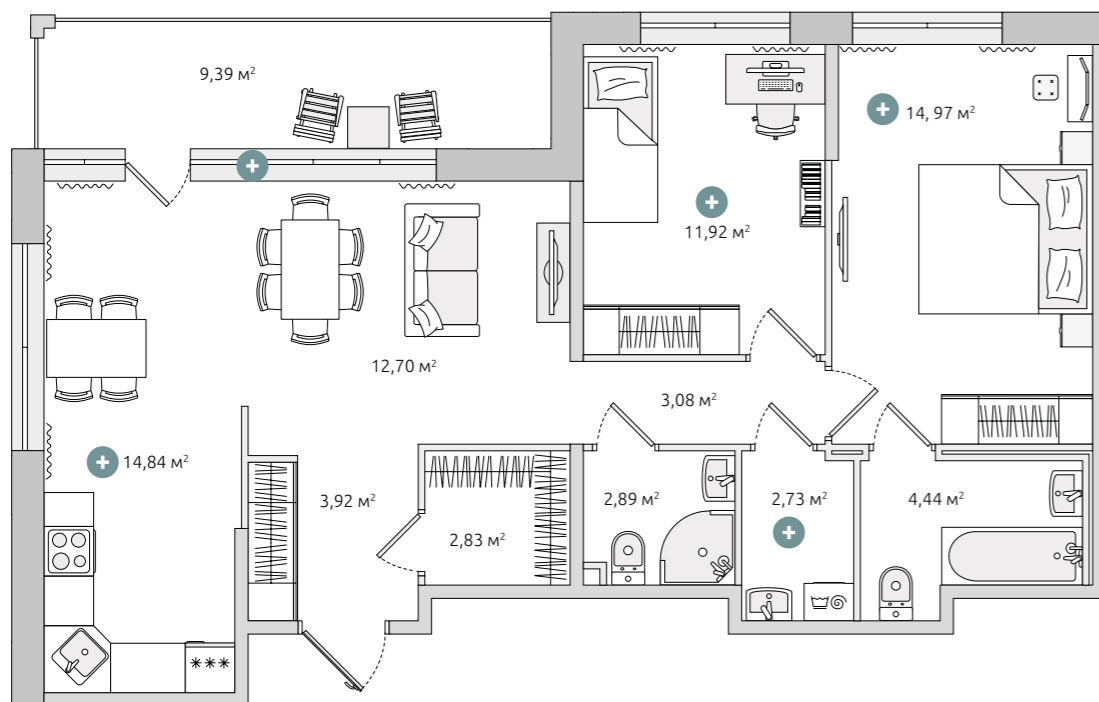
**+ БОЛЬШИЕ ОКНА**

Когда размер окон имеет значение – больше естественного света и особой атмосферы уюта!

# Двухкомнатная квартира с кухней-гостиной

5371

82.61 м<sup>2</sup>



**2 КОРПУС**  
**2 секция // 3.7**  
**3 КОРПУС**  
**2 секция // 3.7**  
**16-17 этажи**

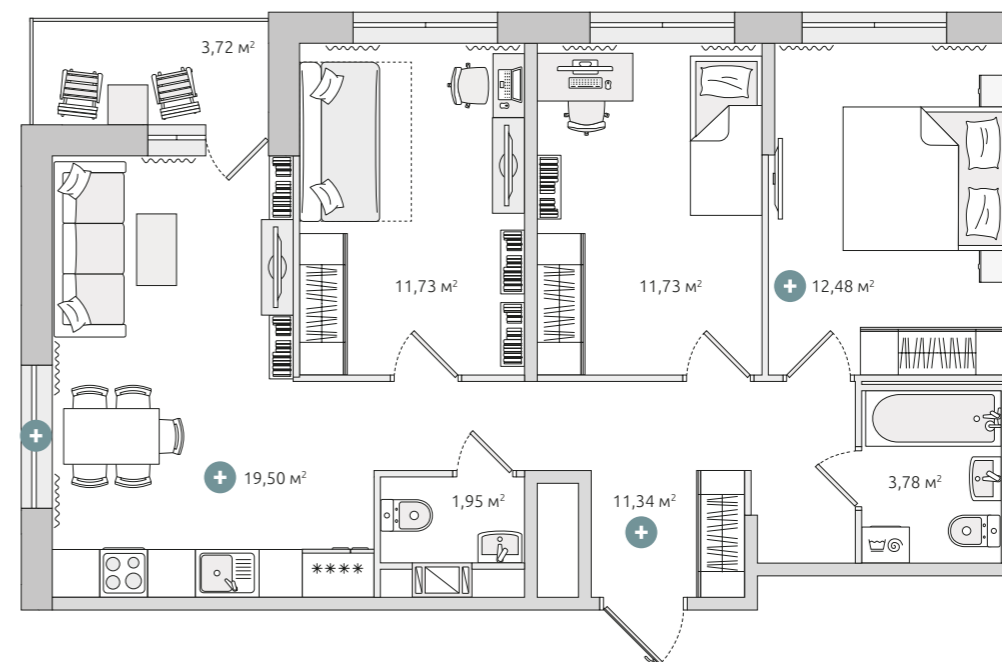
- + **КУХНЯ-ГОСТИНАЯ**  
Просторная кухня-гостиная с выделенными рабочей, столовой и гостиной зонами.
- + **МАСТЕР-СПАЛЬНЯ**  
Спальня с собственной ванной комнатой для ценителей красивой жизни.
- + **ПОСТИРОЧНАЯ**  
Отдельное помещение для стирки, сушки и хранения белья.

- + **КОМПАКТНАЯ ДЕТСКАЯ**  
Достаточно места для организации зон для сна, игр и учёбы.
- + **БОЛЬШИЕ ОКНА**  
Когда размер окон имеет значение – больше естественного света и особой атмосферы уюта!

# Трёхкомнатная квартира с кухней-гостиной

5378

76.23 м<sup>2</sup>



**4 КОРПУС**  
**1 секция // 3.8**

- + **КУХНЯ-ГОСТИНАЯ**  
Просторная кухня-гостиная с выделенными рабочей, столовой и гостиной зонами.
- + **УДОБНАЯ СПАЛЬНЯ**  
В спальне поместятся 2-спальная кровать, шкаф и туалетный или письменный стол. А большое окно сделает каждое утро и вечер добрым.

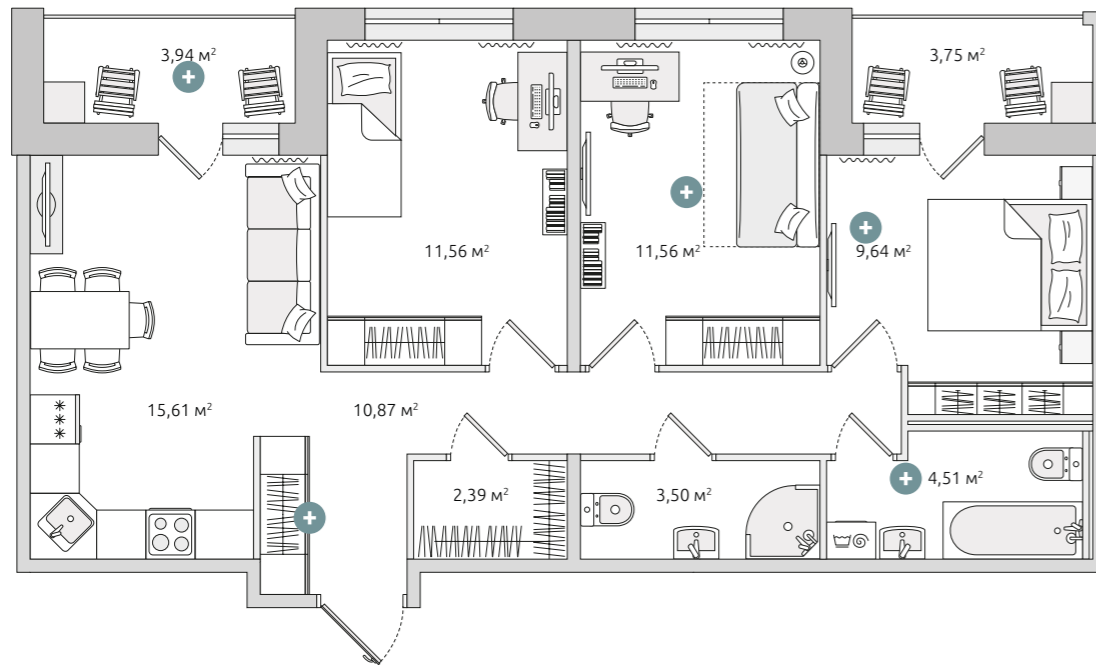
- + **ВЫДЕЛЕННАЯ ПРИХОЖАЯ**  
В выделенной прихожей входная зона вынесена с путей перемещения по квартире, чтобы дома всегда было чисто.
- + **ДВА ОКНА В КУХНЕ-ГОСТИНОЙ**  
Больше окон – больше естественного света и особой атмосферы уюта.



# Трёхкомнатная квартира с кухней-гостиной

5377

77.33 м<sup>2</sup>



## 2 КОРПУС

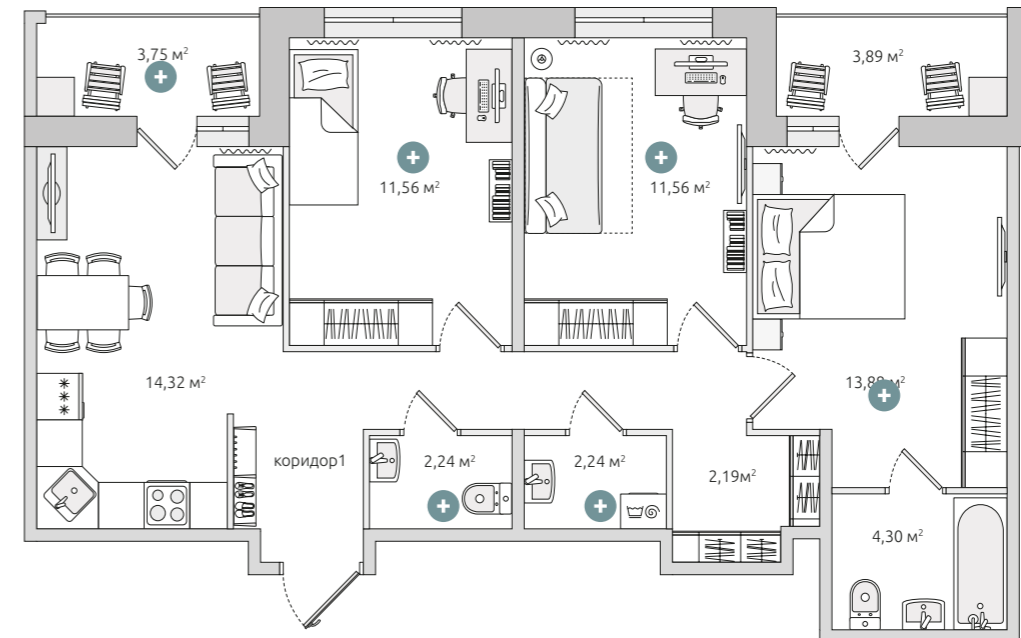
2 секция // 3.4 (2-4 этаж)  
// 2.4 (5 этаж)

- + **ВЫДЕЛЕННАЯ ПРИХОЖАЯ С ГАРДЕРОБНОЙ**  
Входная зона с гардеробной вынесена с путей перемещения по квартире, чтобы дома всегда было чисто.
- + **ДВА САУЗЛА**  
Для удобства семьи предусмотрено 2 полноценные ваннные комнаты.
- + **ПРОСТОРНЫЕ ДЕТСКИЕ**  
Достаточно пространства для организации учёбы, игр и сна.
- + **ВТОРАЯ ЛОДЖИЯ В КВАРТИРЕ**  
Прекрасная возможность обустроить личный рабочий кабинет.
- + **КОМПАКТНАЯ СПАЛЬНЯ**  
Остеклённая лоджия с выходом из спальни идеальна для утренней йоги и вечернего чая.

# Трёхкомнатная квартира с кухней-гостиной

5376

от 79.97 м<sup>2</sup>



## 2 КОРПУС

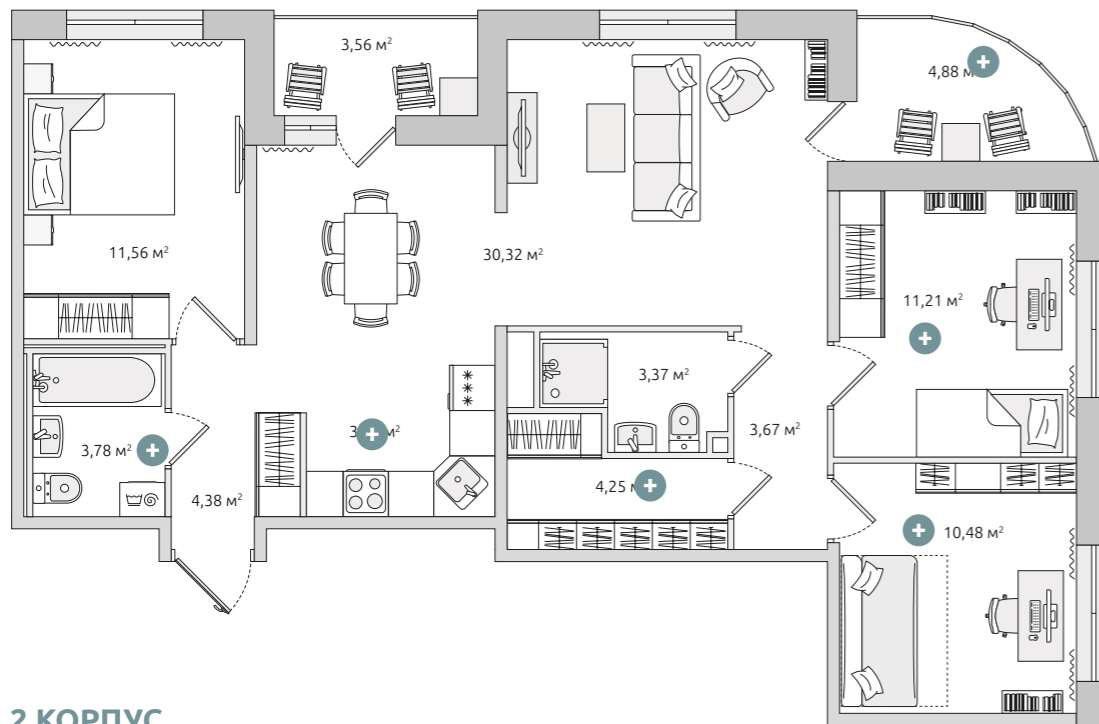
2 секция // 3.6 (2-4 этаж)  
// 2.6 (5 этаж)

- + **ПРАКТИЧНАЯ КЛАДОВКА**  
Полноценное помещение для хранения сезонных вещей.
- + **МАСТЕР-СПАЛЬНЯ**  
Спальня с собственной ванной комнатой для ценителей красивой жизни.
- + **ТРИ САУЗЛА**  
Новый уровень комфорта для семьи, чтобы не мешать друг другу во время утренних сборов.
- + **ВТОРАЯ ЛОДЖИЯ В КВАРТИРЕ**  
Прекрасная возможность обустроить личный рабочий кабинет.
- + **ПРОСТОРНЫЕ ДЕТСКИЕ**  
Достаточно пространства для организации учёбы, игр и сна.

# Трёхкомнатная квартира с кухней-гостиной

5374

91.46 м<sup>2</sup>



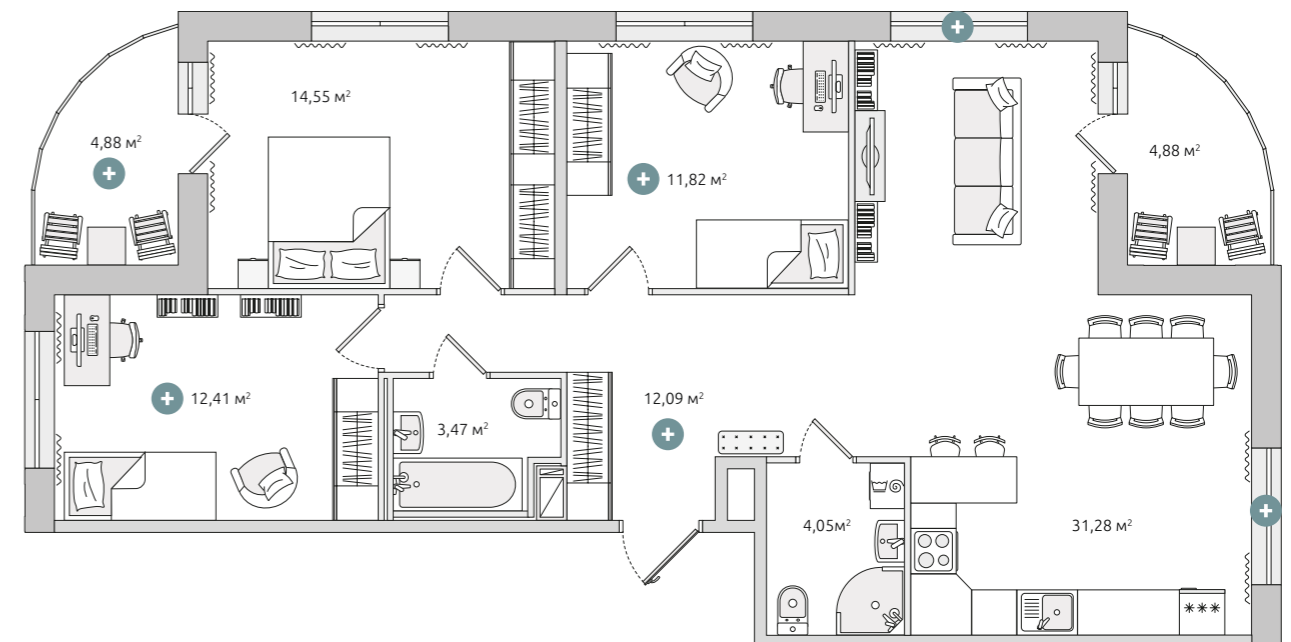
2 КОРПУС  
1 секция // 3.5

- + **ДВА САУЗЛА**  
Для удобства семьи предусмотрено 2 полноценные ванные комнаты.
- + **ПРАКТИЧНАЯ КЛАДОВКА**  
Полноценное помещение для хранения габаритных вещей.
- + **МОДНАЯ ГОСТИНАЯ С КУХНЕЙ-НИШЕЙ**  
Имеет две зоны освещения и разделена на пространства для готовки, приёма пищи и отдыха.
- + **ВТОРАЯ ЛОДЖИЯ В КВАРТИРЕ**  
Прекрасная возможность обустроить личный рабочий кабинет.
- + **ПРОСТОРНАЯ ДЕТСКАЯ**  
Достаточно пространства для организации учёбы, игр и сна.
- + **ГОСТЕВАЯ КОМНАТА**  
Небольшая спальня, которую можно использовать для размещения гостей или оборудовать под вторую детскую.

# Трёхкомнатная квартира с кухней-гостиной

5359

99.43 м<sup>2</sup>



1 КОРПУС  
2 секция // 3.2

- + **КУХНЯ-ГОСТИНАЯ**  
Универсальное пространство, где можно готовить, собираться всей семьей и отдыхать после тяжелого рабочего дня.
- + **ЛОДЖИЯ С ВЫХОДОМ ИЗ СПАЛЬНИ**  
идеальна для утренней йоги и вечернего чая.
- + **КОМПАКТНАЯ ДЕТСКАЯ**  
Достаточно места для организации зон для сна, игр и учёбы.
- + **ТРИ ОКНА - ЕЩЁ БОЛЬШЕ СВЕТА!**  
Чем больше окон, тем лучше освещаются пространства для жизни.
- + **ДВЕ ВАННЫЕ КОМНАТЫ**  
Используйте, как вам удобно: ещё один санузел, постирочная или кладовка.
- + **ВЫДЕЛЕННАЯ ПРИХОЖАЯ**  
Входная зона вынесена с путей перемещения по квартире, чтобы дома всегда было чисто.
- + **ДОПОЛНИТЕЛЬНАЯ КОМНАТА**  
Небольшая спальня, которую можно использовать для размещения гостей или оборудовать под вторую детскую.

# Зенитные окна

5374

## Виды зенитных окон:

// 600 x 600 дневной свет для тёмного коридора и тёмной ванной

// 800 x 800 дневной свет для столовой

// 600 x 900 дневной свет для зоны кухни или спальни

**КОРПУС 2.1 СЕКЦИЯ 2 (15 этаж)**

Тип квартир 3.2 // 1.6

**КОРПУС 2.2 СЕКЦИЯ 2 (17 этаж)**

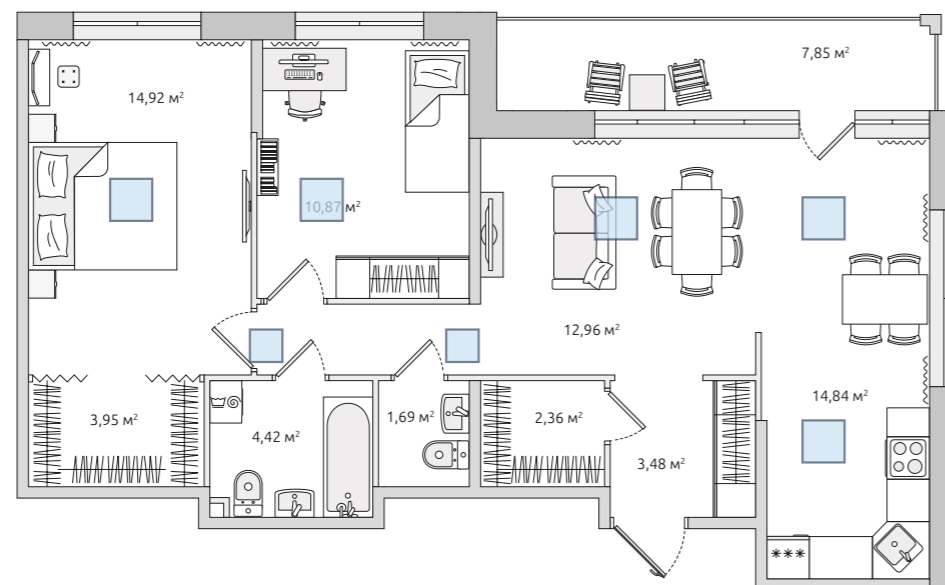
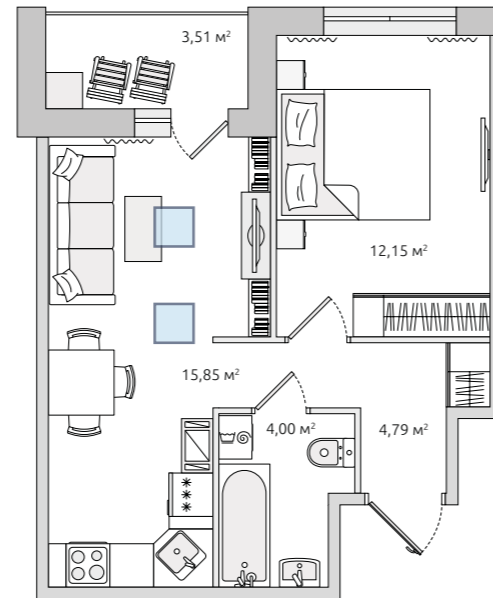
Тип квартир 3.7 // 3.6

**КОРПУС 2.3 СЕКЦИЯ 2 (17 этаж)**

Тип квартир 2.2 // 2.3 // 3.6 // 3.7

**КОРПУС 2.4 СЕКЦИЯ 2 (17 этаж)**

Тип квартир 2.6 // 2.2





# Выбирайте комфорт

Отделка Lifestyle — это самое прагматичное и быстрое решение для комфортного переезда в новую квартиру. Мы выбрали высококачественные материалы и оборудование от проверенных европейских брендов, а также гармоничные цветовые сочетания.



Металлическая входная дверь



Межкомнатные двери с фурнитурой



Оклейка стен обоями под покраску



Ламинат в комнатах, коридорах и на кухне



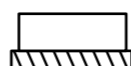
Разводка электричества с установкой электрофурнитуры



Плитка на полу и стенах в санузлах



Электрический полотенцесушитель



Высокий белый плинтус с кабель-каналом



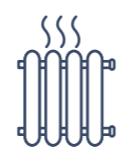
Приборы учёта электричества, тепла и воды



Окраска потолка во всех помещениях



Сантехника и смесители, один из которых термостатический



Коллекторная система отопления с разводкой в полу



Видеодомофон с LED-экраном



Балкон: плитка на полу, вывод освещения и розетка



**Отделка Lifestyle в подарок!**  
Постоянная акция

# Отделка Lifestyle:

Для удобства наших клиентов мы создали четыре дизайн-проекта, чтобы уже на этапе покупки квартиры вы могли подобрать не только оптимальную планировку, но и персонализировать отделку.

## LS SCANDI

Для любителей функциональности и практичности, сдержанный эстетичный северный дизайн.



## LS MODERN

Идеальный выбор для поклонников смелых решений: самый лёгкий и современный дизайн, дающий максимум воздуха и пространства.



## LS WOOD

Для приверженцев мягкой классики: древесные и песочные оттенки в природной гамме создают атмосферу тепла и домашнего уюта.



## LS COFFEE

Для истинных любителей роскоши: глубокий тёмный оттенок в интерьере – воплощение безукоризненного стиля.



Комплектация и технические характеристики изделий и материалов могут незначительно отличаться от представленных в макете. Застройщик вправе производить замену применяемых материалов, изделий и конструкций в соответствии с нормами СНиП на материалы, изделия и конструкции аналогичных качественных характеристик. При изменении модельного ряда фирмой-изготовителем или в случае фактической невозможности установки, обусловленной параметрами помещений, в пакет отделки, указанный в настоящем приложении, застройщиком вносятся соответствующие изменения, не ухудшающие качество материалов и оборудования.

Комплектация и технические характеристики изделий и материалов могут незначительно отличаться от представленных в макете. Застройщик вправе производить замену применяемых материалов, изделий и конструкций в соответствии с нормами СНиП на материалы, изделия и конструкции аналогичных качественных характеристик. При изменении модельного ряда фирмой-изготовителем или в случае фактической невозможности установки, обусловленной параметрами помещений, в пакет отделки, указанный в настоящем приложении, застройщиком вносятся соответствующие изменения, не ухудшающие качество материалов и оборудования.

# Предчистовая отделка White Box

Это идеальное решение для тех, кто ценит свободу выбора и творческий полёт фантазии. Вы сможете самостоятельно определиться со стилем, цветовой гаммой, материалами отделки и подбором мебели, исходя только из ваших предпочтений, а все шумные и пыльные подготовительные работы мы возьмём на себя.

## Комната, кухня, прихожая

- Пол подготовлен для укладки напольного покрытия. Выполнены звукоизоляция, фиброцементная стяжка, выравнивание полимерцементным ровнителем.
- На стены можно сразу клеить обои. Выполнены штукатурка гипсовыми смесями, грунтовка, финишная шпаклёвка в 2 слоя. Углы укреплены профилем. А если вы хотите покрасить стены, то их нужно будет только отшлифовать и загрунтовать.
- Потолок почти готов, осталось только покрасить! Выполнены штукатурка, грунтовка, финишная шпаклёвка в 2 слоя, шлифование, грунтовка.
- Установлены все необходимые выключатели и розетки, даже над кухонным фронтом.
- Оконные откосы оштукатурены, установлены пластиковые подоконники.
- В кухне сделаны выводы ГВС, ХВС и канализации без разводки.

## Балкон/лоджия

- На потолке шлифованный бетон.
- Установлены выключатель и розетка, а также вывод для подключения настенного светильника.

## Санузел

- На полу выполнена звукоизоляция, обмазочная гидроизоляция на цементной основе, фиброцементная стяжка.
- На стенах – цементная штукатурка.
- Выполнена шлифовка бетона на потолке.
- Установлены выключатели и влагозащищённые розетки, а также настенный светильник. Для вашего удобства мы также предусмотрели вывод для зеркала с подсветкой.
- Установлен S-образный полотенцесушитель.
- Сделаны выводы ГВС, ХВС и канализации без разводки. Предусмотрен вывод для стиральной машины.

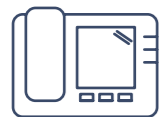
## Домофония, Wi-Fi

- Предусмотрен вывод интернет-кабеля.
- Установлены электросчетчик и отдельная розетка для Wi-Fi-роутера.
- Установлена домофонная трубка.





## Чтобы всё работало как часы



Аварийно-диспетчерская служба доступна в режиме 24/7, без выходных



Энергоэффективные системы отопления и вентиляции



Современные системы сбора и учёта данных о потреблении энергии, воды и тепла



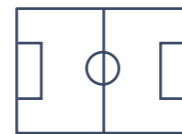
Дополнительные сервисы



Безопасность во дворе, доме и паркинге



Ландшафтное озеленение



Поддержание в порядке спортивных, детских площадок и зон отдыха



Уборка мест сбора ТБО

### ЦДС «Управление Домами» сегодня — это...

**105** домов общей площадью более 3,91 млн м<sup>2</sup> обслуживаются ЦДС «Управление Домами»

**785** нежилых помещений площадью 56 тыс. м<sup>2</sup> расположены в ЖК

**10 177** машино-мест в 56 паркингах находятся на территории жилых комплексов

**66 423** общая численность квартир в домах ЦДС

## Способы покупки



### Ипотека

Мы взаимодействуем с крупнейшими банками, предлагаемыми различные ипотечные программы с пониженными процентными ставками.

### «Квартира в зачёт»

Для тех, кто хочет улучшить жилищные условия, мы запустили новую программу, позволяющую приобрести квартиру в зачёт имеющейся недвижимости.

### Иногородним клиентам

Иногородние покупатели могут заключить договор дистанционно, направив нам документы экспресс-почтой. Консультанты ЦДС без лишней траты времени урегулируют все необходимые формальности.

### 100% оплата с выгодой

При единовременной оплате квартиры (в том числе с помощью ипотечных средств) или коммерческого помещения мы предоставляем максимальные дополнительные скидки.

### Целевые жилищные программы

Многолетняя работа с профильными государственными бюджетными учреждениями позволяет нам делиться экспертным знанием целевых жилищных программ Санкт-Петербурга и Ленинградской области. Мы поможем найти программу, которая снизит ваши затраты.

### Материнский капитал

Мы предлагаем несколько вариантов использования материнского (семейного) капитала: в погашение рассрочки, в первоначальный взнос по ипотеке, а также в досрочное её погашение. Специалисты нашей компании дадут полную информацию и подготовят необходимые документы.

# ЦДС СТРОИМ ДЛЯ ЖИЗНИ

**Разрешение на строительство:** № 78-015-0801-2022 от 28 октября 2022 г. выдано Службой государственного строительного надзора и экспертизы Санкт-Петербурга.

**Строительный адрес:** Санкт-Петербург, улица Парашютная. **Застройщик:** ООО «Специализированный застройщик «Универсал Инвест Каменка 1» входит в Группу ЦДС. **Проектная декларация** размещена на сайте наш.дом.рф. Денежные средства граждан привлекаются в соответствии с № 214-ФЗ. Вся информация носит справочный характер и не является технической документацией. В планировочных решениях указана сумма метражей всех помещений квартиры и площадей лоджий / балконов. Площадь квартиры может отличаться в зависимости от этажа и расположения в доме. Площадь квартиры в ДДУ может отличаться от указанных в буклете. Вся мебель и сантехника не входят в стоимость квартиры и указаны справочно для возможного дальнейшего самостоятельного размещения. Данные по состоянию на **январь 2024 года**.

**Центральный офис:** ст. м. «Спортивная», пр. Добролюбова, 8А

**Южный офис:** ст. м. «Международная», ул. Турку, 11, корп. 2

**8 (800) 555 80 70**

Звонки по России бесплатные

**320 12 00**

[cbs.spb.ru](http://cbs.spb.ru)