



Parkolovo
НЕСПАЛЬНЫЙ
РАЙОН

Этап 3

О Группе ЦДС

Группа ЦДС основана в 1999 году. Более 25 лет мы проектируем, строим, продаём и обслуживаем доступное жильё и окружающую инфраструктуру в соответствии с собственными высокими стандартами качества.

Нашу работу направляет простое, но очень важное стремление – создавать дома, в которые всегда хочется возвращаться. Наша миссия – делать решение квартирного вопроса доступным здесь и сейчас. Мы стремимся к тому, чтобы все наши проекты становились гармоничной средой, в которой вы будете радоваться каждому дню, развиваться, чувствовать себя уверенно и делать то, что по-настоящему важно.

ЦДС – мы строим для жизни

25 лет

на рынке недвижимости. ЦДС – одна из самых опытных строительных компаний Петербурга

180

построенных жилых домов. Общий объём введённых нами площадей превышает 5,2 млн м²

5,5 млн

квадратных метров – площадь земельного банка ЦДС для реализации перспективных проектов

96 000


счастливых семей доверяют нам и уже живут в домах, построенных Группой ЦДС



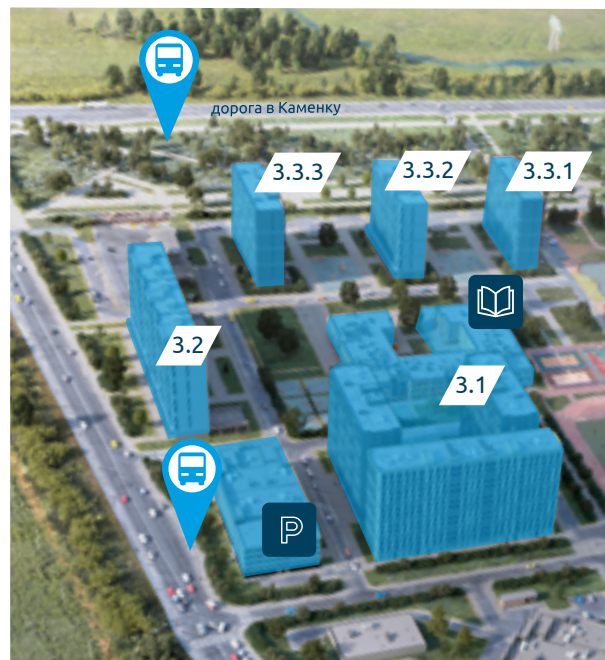
С высоты птичьего полета



На плане:

-  Школа
-  Детский сад
-  Крытый паркинг
-  Построенные корпуса
-  Участок под строительство спортивного центра
-  Участок под строительство поликлиники
-  Участок под строительство торгового комплекса
-  Остановка общественного городского транспорта (автобус №225) и маршрутных такси

Parkolovo — это когда есть всё необходимое!



Для удобства жителей нового района мы предусмотрели и логически расположили не только корпуса квартала, но и уникальный собственный парк, коммерческие помещения для магазинов, предприятий сферы услуг и кафе, wellness-инфраструктуру, спортивные и детские площадки, променад, детский сад и школу, паркинги и гостевые парковки.

В проекте уже работает поликлиника, предусмотрено размещение спортивного и торгового центров.

● Индивидуальность

14–15–16 этажные здания в современном петербургском стиле

● Безопасность

Дворы без машин, огороженная территория, видеонаблюдение и домофония

● Дети – рядом

Три детских сада на 770 малышей и школа на 1 550 учеников

● Забота о здоровье

Поликлиника, спортивные и игровые площадки

● Жизнь на природе

Собственный парк и благоустроенные private двory-скверы

● Сфера услуг

Коммерческие помещения для магазинов, аптек, кафе и банков

● Современные технологии

Системы контроля и надежные инженерные решения

● Парковки и паркинги

Машино-места в крытых гаражах и гостевые места по периметру



Транспортная доступность

Настоящее и планы на будущее

Parkolovo надёжно связано с другими районами Петербурга и популярными загородными направлениями, удобными выездами на Парашютную ул., Выборгское и Суздальское шоссе, КАД и ЗСД, а также с ж/д станцией «Парголово».

В планах правительства Санкт-Петербурга по развитию дорожно-транспортной инфраструктуры – проектирование и строительство новых автомобильных развязок «Суздальское шоссе от Западного скоростного диаметра до Приморского шоссе» и «Суздальское шоссе от Дороги на Каменку до Западного скоростного диаметра». Обе развязки существенно повысят комфорт жителей Парголово и инвестиционную привлекательность территории.



10 минут – выезд на КАД, Шуваловский парк, Орловский лесопарк

15 минут – выезд на ЗСД, станция метро «Комендантский проспект»

20 минут – «МЕГА Парнас»

30 минут – горнолыжный курорт «Охта Парк»

35 минут – Сестрорецк, парк «Дубки», Финский залив, трасса «Скандинавия»



20 минут – Суздальское озеро

25 минут – станции метро «Проспект Просвещения», «Озерки»

30 минут – ТРК «Гранд Каньон»

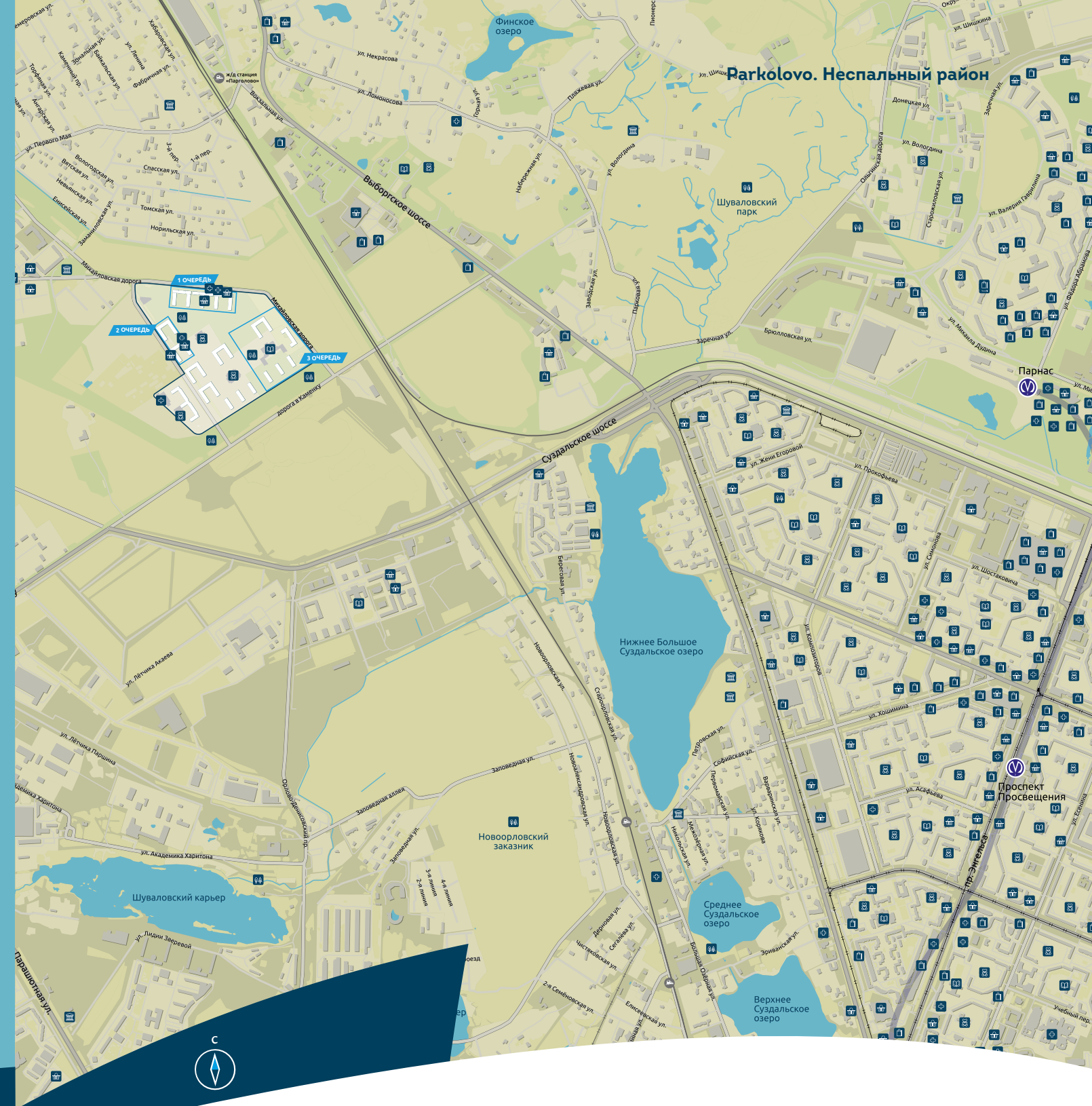


5 минут – ж/д станция «Парголово»

20 минут – Финляндский вокзал, станция метро «Площадь Ленина»



Напротив домов первой очереди размещена остановка общественного транспорта по которой проходит маршрут автобуса №225, следующий до ст.м. Комендантский проспект и ст.м. Пионерская



На карте:



Школа



Аптека



Магазин



Культурный объект



Детский сад



Торговый центр



Зона отдыха



Станция метро

Приватные дворы с авторским ландшафтным дизайном

Сегодня многие говорят о дворах без машин. В Parkolovo мы пошли дальше и превратили придомовые территории в настоящие частные скверы для медитативного отдыха и прогулок с детьми.

Во дворах расположатся островки с разными затеями, в том числе спортивная и игровая зоны с полосой препятствий, площадка для йоги, уютные тропинки и зеленые холмы, песочница с экскаватором, карусель, качели-гнездо и сетка для лазанья.

Неизменными во всех случаях будут современные природные материалы (дерево, металл, песок, галька, мульча) и нейтральные оттенки, гармонирующие с архитектурой и соответствующие передовым трендам ландшафтного дизайна.



Центр притяжения: собственный парк

Уникальной особенностью Parkolovo станет собственный парк протяженностью около километра.

Он проходит посередине квартала, связывая весь район и определяя логику транзитных пешеходных потоков. Это модное общественное пространство с прогулочными и велодорожками, детскими, спортивными площадками и пространствами для отдыха.



Парадный прием

Большие стеклянные двери сквозных подъездов, обеспечивающих быстрый и безопасный проход с улицы в благоустроенный двор, расположены на уровне земли и гостеприимно приглашают зайти внутрь. Широкий козырёк защищает от непогоды, а минималистичный, эстетически выверенный декор и сдержанная цветовая гамма обеспечивают гармонию внешнего и внутреннего, завершая цельный образ квартала. Мягкий свет уличных и интерьерных светильников обеспечивает отличную просматриваемость и создает домашний уют.

Просторные лифтовые холлы с отделкой по авторскому дизайн-проекту порадуют комфортом и удобной навигацией.



Безопасность и комфорт – дело технологий

Мы отнеслись с вниманием к каждой детали.

В Parkolovo используются современные инженерные и цифровые решения. Зачастую невидимые глазу, именно они создают атмосферу спокойствия и упрощают жизнь.



Полностью огороженная территория дворов



Вход в парадную, во двор и паркинг по магнитному ключу



Видеонаблюдение во дворах, подъездах, лифтах и паркинге



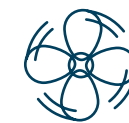
Безбарьерная среда: входные группы на уровне земли



Быстрые и бесшумные лифты с удобной навигацией



Круглосуточная диспетчерская служба



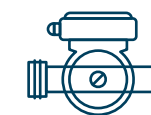
Приточно-вытяжная система вентиляции



Полностью остеклённые балконы и лоджии со светильником и розеткой



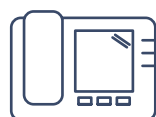
Пожарные датчики и системы дымоудаления



Фильтр грубой очистки воды на входе в дом



Чтобы всё работало как часы



Аварийно-диспетчерская служба доступна в режиме 24/7, без выходных



Энергоэффективные системы отопления и вентиляции



Современные системы сбора и учёта данных о потреблении энергии, воды и тепла



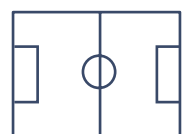
Дополнительные сервисы



Безопасность во дворе, доме и паркинге



Ландшафтное озеленение



Поддержание в порядке спортивных, детских площадок и зон отдыха



Уборка мест сбора ТБО

ЦДС «Управление Домами» сегодня — это...

117 домов общей площадью более 4,3 млн м² обслуживаются ЦДС «Управление Домами»

842 нежилых помещений площадью 60 тыс. м² расположены в ЖК

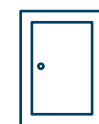
11 544 машино-мест в 58 паркингах находятся на территории жилых комплексов

71 486 общая численность квартир в домах ЦДС

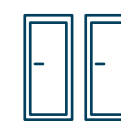
Чистовая отделка

Отделка Lifestyle

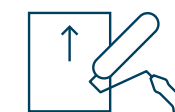
Все квартиры в Parkolovo сдаются с эксклюзивной чистовой отделкой Lifestyle, которая выполняется по единым стандартам. Все вопросы по ремонту мы берём на себя, чтобы вам остались только приятные хлопоты: декор и выбор мебели.



Металлическая входная дверь



Межкомнатные двери с фурнитурой



Оклейка стен обоями под покраску



Ламинат в комнатах, коридорах и на кухне



Разводка электричества с установкой электрофурнитуры



Плитка на полу и стенах в санузлах



Электрический полотенцесушитель



Высокий плинтус с кабель-каналом



Приборы учёта электричества, тепла и воды



Окраска потолка во всех помещениях



Сантехника и смесители, один из которых термостатический



Коллекторная система отопления с разводкой в полу

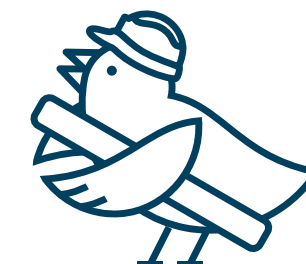


Видеодомофон с LED-экраном



Балкон: плитка на полу, светильник и розетка

“Интерьер — это внешнее отражение внутреннего мира.”





Способы покупки

Ипотека

Мы взаимодействуем с крупнейшими банками, предлагаемыми различные ипотечные программы с пониженными процентными ставками.

Иногородним клиентам

Иногородние покупатели могут заключить договор дистанционно, направив нам документы экспресс-почтой. Консультанты ЦДС без лишней траты времени урегулируют все необходимые формальности.

Целевые жилищные программы

Многолетняя работа с профильными государственными бюджетными учреждениями позволяет нам делиться экспертным знанием целевых жилищных программ Санкт-Петербурга и Ленинградской области. Мы поможем найти программу, которая снизит ваши затраты.



Контакты

- 📍 Ст. м. Спортивная, пр. Добролюбова, 8А
- ☎ Телефон отдела продаж +7 (812) 320 12 00
- 🌐 www.cds.spb.ru

100 % оплата с выгодой

При единовременной оплате квартиры (в том числе с помощью ипотечных средств) или коммерческого помещения мы предоставляем максимальные дополнительные скидки.

Материнский капитал

Мы предлагаем несколько вариантов использования материнского (семейного) капитала: в погашение расщрочки, в первоначальный взнос по ипотеке, а также в досрочное её погашение. Специалисты нашей компании дадут полную информацию и подготовят необходимые документы.



Офис продаж на объекте:

Парголово, Михайловская дорога, дом 14, корпус 1, секция 12

Третья очередь строительства

Parkolovo – масштабный проект, который будет реализовываться в несколько очередей строительства.

В третью очередь строительства входят пять корпусов с высотой 14-15-16 этажей, которые делятся на 3 этапа. Корпуса включают в себя 13 секций на 1901 квартиру и паркинг на 836 машино-мест. Часть секций будут заняты коммерческими помещениями.

Дворы третьей очереди будут благоустроены, в подвальном этаже каждой секции предусмотрены индивидуальные кладовые, а по периметру корпусов – гостевые парковки.

Парк-бульвар станет настоящим хабом для пешеходов – дорожки к популярным точкам инфраструктуры будут переплетаться с основной транзитной дорогой с асфальтовым и набивным покрытием, по которой будет удобно идти, бежать или ехать на самокате.

Здесь вы найдёте полноценное место для отдыха и мероприятий с ярусными скамейками и большой елью, несколько детских площадок и спортивный кластер с баскетбольной и волейбольной площадками, воркаут-тренажёрами и лужайкой для йоги.



На плане:

- Детская площадка
- Уличные тренажёры
- Зона отдыха
- Магазин, сфера услуг
- Открытая парковка
- Крытый паркинг



Планировочные решения

3 очереди строительства

На планировках мы изобразили мебель в реальных размерах и пропорциях, чтобы более реалистично показать самые эффективные варианты использования пространства.

Планировочные решения 3 очереди

В третьей очереди строительства представлено 28 уникальных планировок – от студий до квартир с тремя спальнями и кухней-гостиной. Широкий выбор решений создает простор для фантазии в организации пространства. Площадь квартир в секциях 1-13 начинается с 27,67 и заканчивается просторными квартирами 79,72 м².

- Мы всегда стремимся к правильным пропорциям помещений по глубине и ширине. Благодаря этому в наших квартирах хорошее естественное освещение.
- В третьей очереди строительства преимущественно представлены квартиры евроформата с большой кухней-гостиной, но есть и классические варианты.
- Окно рядом с балконным блоком – в пол. Ещё больше естественного света!
- Остеклённый балкон или лоджия в каждой квартире, начиная со второго этажа. Мы выводим электричество и освещение на балконы, чтобы вы легко могли превратить их в креативные и функциональные пространства.
- Высота потолков составляет 2,75 метра.
- Проектируя дома, мы много работаем над их эргономикой. Поэтому даже в небольших квартирах-студиях вы сможете удобно разместить спальное место, рабочую зону и обязательно место для хранения, будь то встроенный шкаф, кладовка или гардеробная.

Ищите подсказки на каждой странице

На каждой планировке вы увидите отметки, которыми мы выделили главные преимущества. Выбирайте то, что нравится именно вам: кухню с выходом в лоджию и/или большую прихожую с мини-гардеробной, ванную с окном и/или просторную спальню – вариантов много!



На планировках мы изобразили мебель в реальных размерах и пропорциях, чтобы более реалистично показать самые эффективные варианты использования пространства.

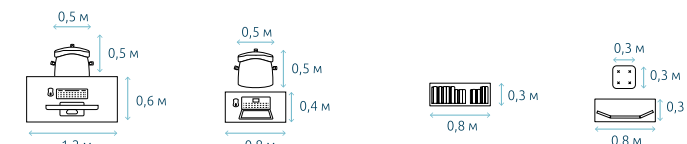
Спальня



Двухспальная кровать Детская кровать Диваны-кроватьи

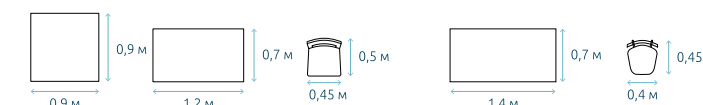


Шкафы платяные Шкафы-купе

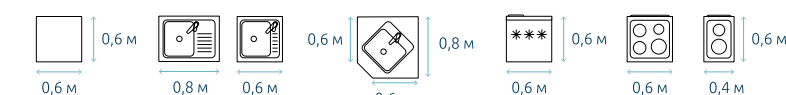


Рабочий стол Стол для ноутбука Стеллаж для книг Трюмо, туалетный столик

Кухня, столовая зона

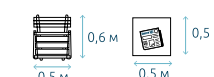


Обеденные столы и стулья Барные стол и стулья



Модуль Мойки Холодильник Электроплиты

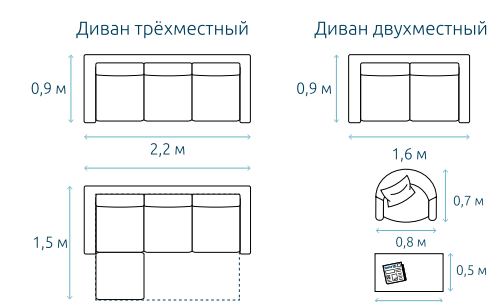
Балкон, лоджия



Прихожая



Гостиная, зона отдыха

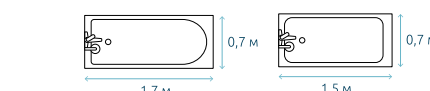


Диван трёхместный Диван двухместный

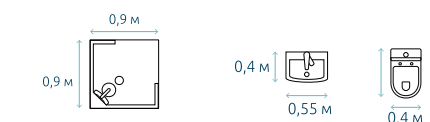


Диван угловой Столик и кресло

Санузел



Ванные

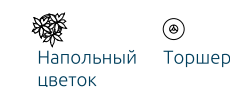


Душевая кабина Раковина Унитаз



Стиральные машины

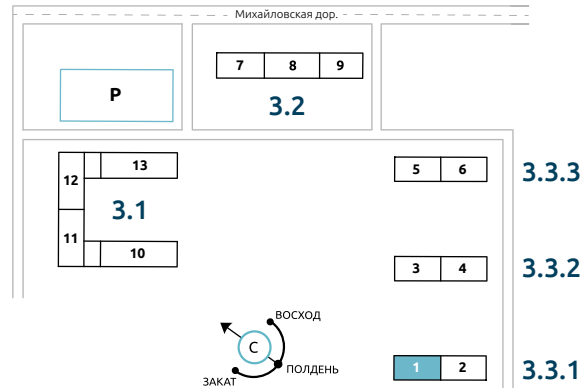
Предметы интерьера



Напольный цветок Торшер

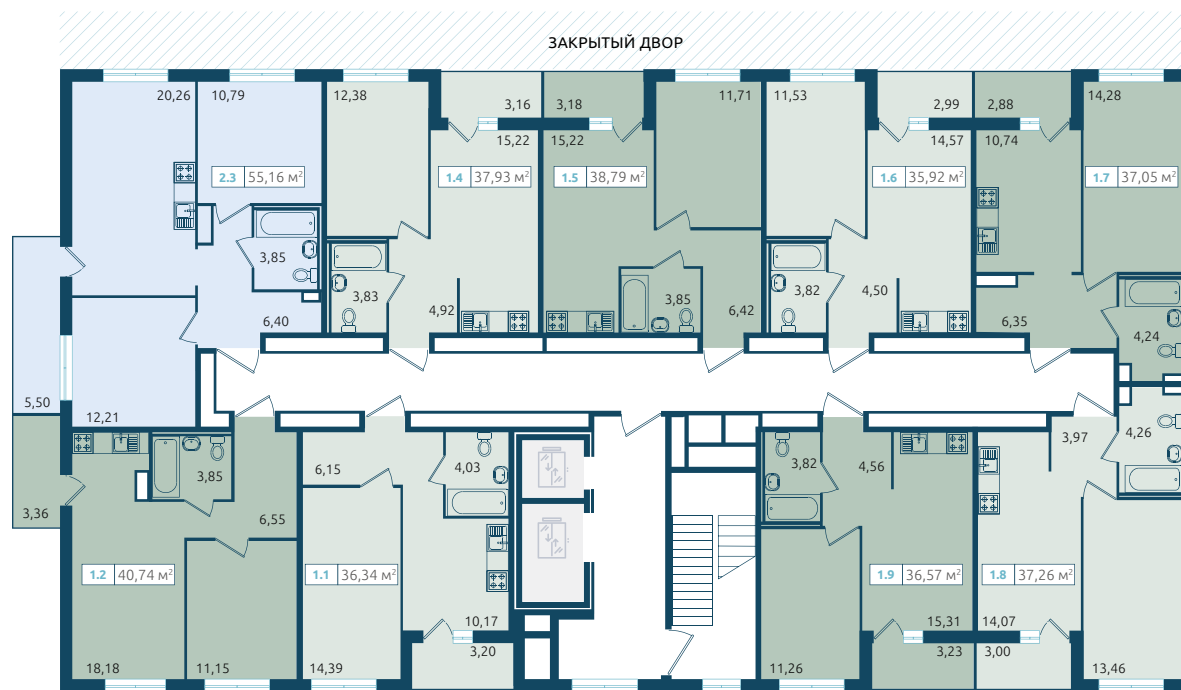
Секция 1

Типовой этаж



1.2 37,62 м² — Общая площадь
 Порядковый номер на этаже
 Количество комнат

1-комнатная квартира 2-комнатная квартира 3-комнатная квартира

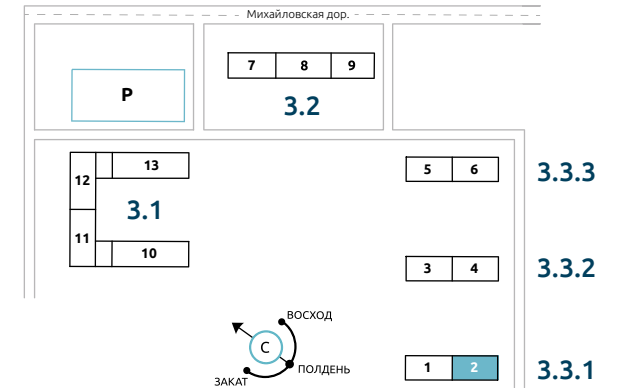


К ПЛАНУ КВАРТИРЫ

№ квартиры	1.1	1.2	2.3	1.4	1.5	1.6	1.7	1.8	1.9
страница с планом	»37	»43	»50	»36	»39	»36	»33	»34	»36

Секция 2

Типовой этаж



1.2 37,62 м² — Общая площадь
 Порядковый номер на этаже
 Количество комнат

1-комнатная квартира 2-комнатная квартира 3-комнатная квартира

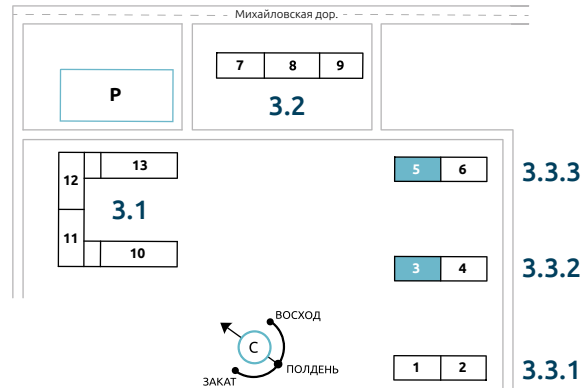


К ПЛАНУ КВАРТИРЫ

№ квартиры	1.1	1.2	1.3	1.4	1.5	1.6	2.7	1.8	1.9
страница с планом	»36	»34	»33	»36	»39	»36	»50	»43	»37

Секция 3,5

Типовой этаж



1.2 37,62 м² — Общая площадь
 — Порядковый номер на этаже
 — Количество комнат

1-комнатная квартира 2-комнатная квартира 3-комнатная квартира

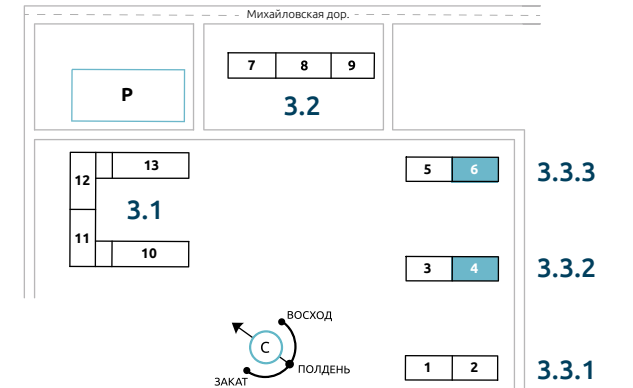


К ПЛАНУ КВАРТИРЫ

№ квартиры	1.1	1.2	1.3	1.4	1.5	1.6	2.7	1.8	1.9
страница с планом	»36	»34	»33	»36	»39	»36	»50	»43	»37

Секция 4,6

Типовой этаж



1.2 37,62 м² — Общая площадь
 — Порядковый номер на этаже
 — Количество комнат

1-комнатная квартира 2-комнатная квартира 3-комнатная квартира

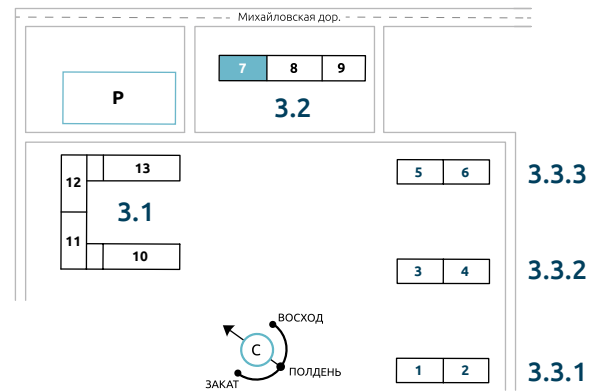


К ПЛАНУ КВАРТИРЫ

№ квартиры	1.1	1.2	2.3	1.4	1.5	1.6	1.7	2.8	1.9
страница с планом	»37	»43	»50	»36	»39	»32	»31	»55	»36

Секция 7

Типовой этаж



1.2 37,62 м² — Общая площадь
 1.2 — Порядковый номер на этаже
 1.2 — Количество комнат

1-комнатная квартира 2-комнатная квартира 3-комнатная квартира

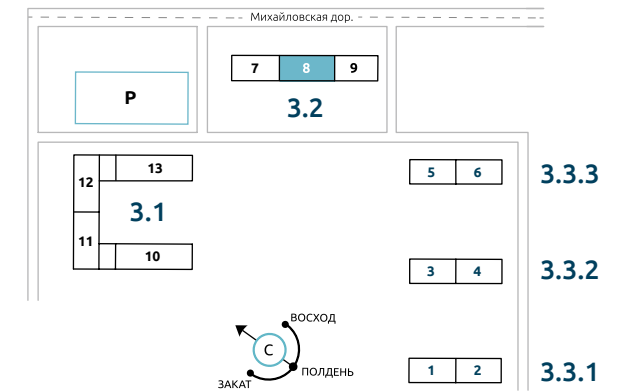


К ПЛАНУ КВАРТИРЫ

№ квартиры	1.1	1.2	2.3	1.4	1.5	2.6	1.7	1.8
страница с планом	»36	»45	»56	»36	»36	»46	»40	»37

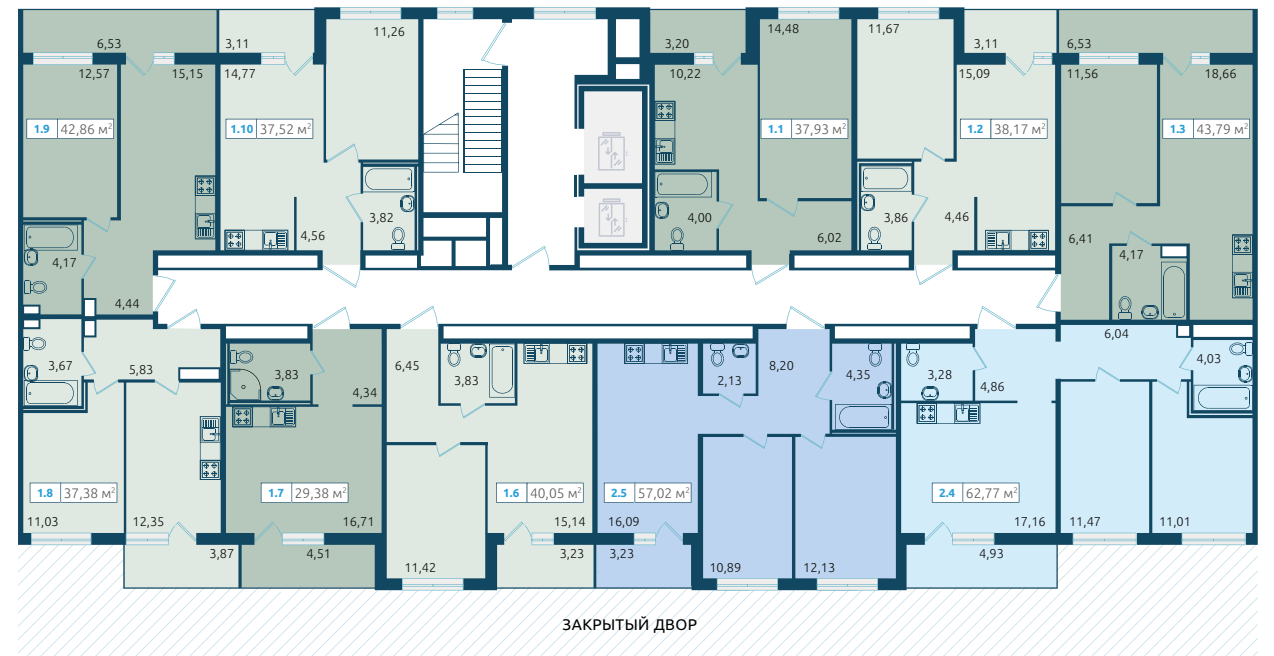
Секция 8

Типовой этаж



1.2 37,62 м² — Общая площадь
 1.2 — Порядковый номер на этаже
 1.2 — Количество комнат

1-комнатная квартира 2-комнатная квартира 3-комнатная квартира

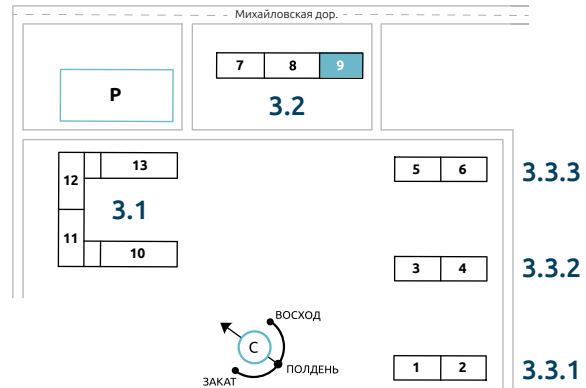


К ПЛАНУ КВАРТИРЫ

№ квартиры	1.1	1.2	1.3	2.4	2.5	1.6	1.7	1.8	1.9	1.10
страница с планом	»37	»36	»45	»56	»49	»36	»31	»35	»42	»36

Секция 9

Типовой этаж



1.2 37,62 м² — Общая площадь
 Порядковый номер на этаже
 Количество комнат

1-комнатная квартира 2-комнатная квартира 3-комнатная квартира

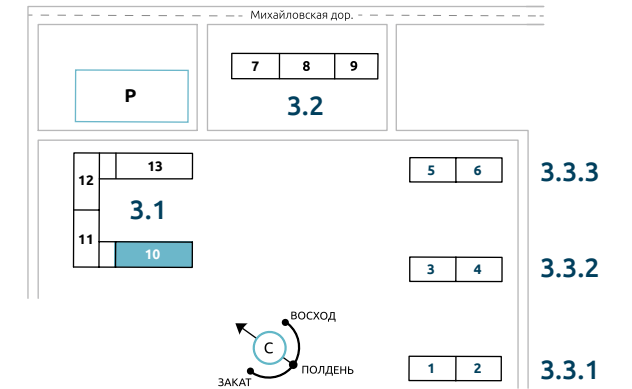


К ПЛАНУ КВАРТИРЫ

№ квартиры	1.1	1.2	2.3	1.4	1.5	1.6	1.7	1.8	1.9
страница с планом	»37	»40	»46	»36	»36	»31	»35	»42	»36

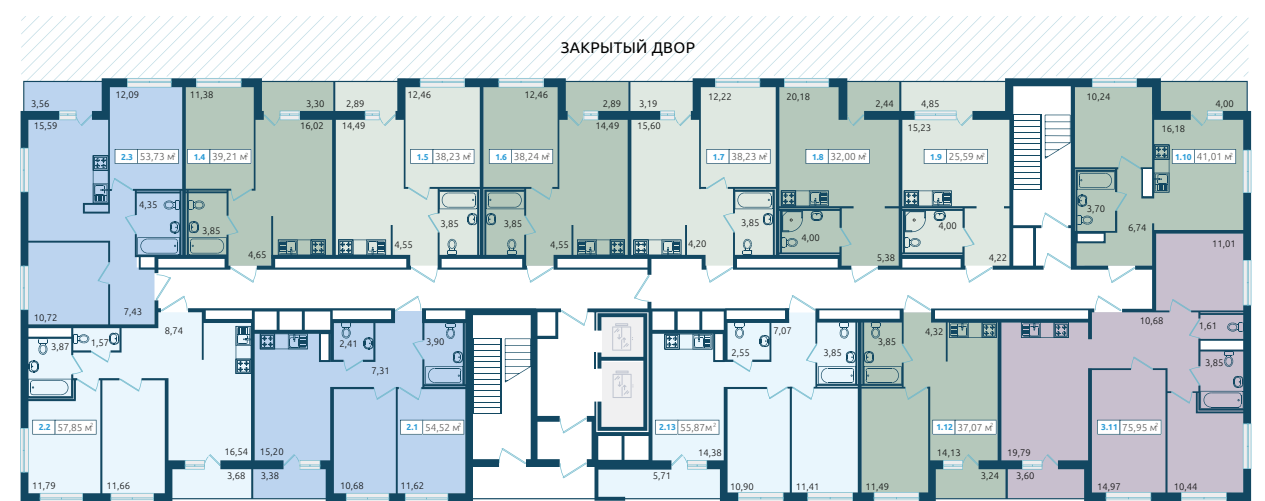
Секция 10

Типовой этаж



1.2 37,62 м² — Общая площадь
 Порядковый номер на этаже
 Количество комнат

1-комнатная квартира 2-комнатная квартира 3-комнатная квартира

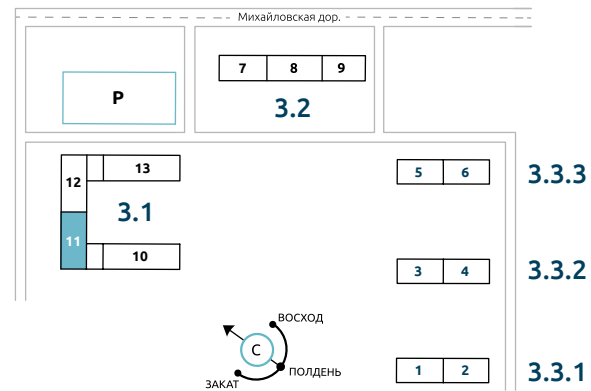


К ПЛАНУ КВАРТИРЫ

№ квартиры	2.1	2.2	2.3	1.4	1.5	1.6	1.7	1.8	1.9	1.10	3.11	1.12	2.13
страница с планом	»49	»52	»48	»36	»36	»36	»36	»32	»31	»41	»57	»36	»51

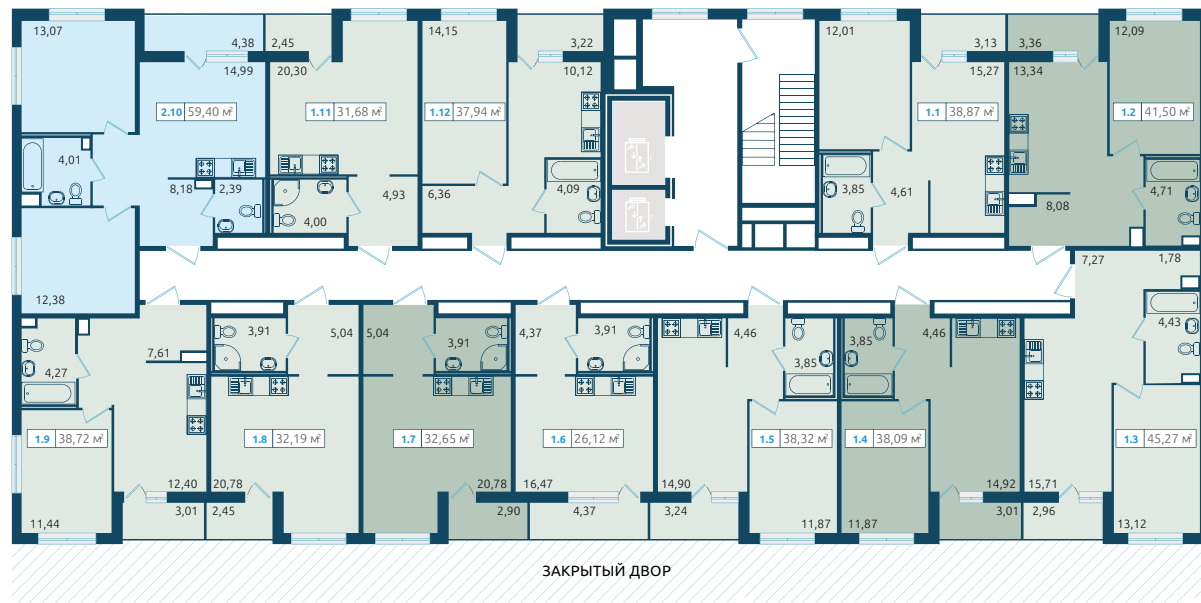
Секция 11

Типовой этаж



1.2 37,62 м² — Общая площадь
1.2 — Порядковый номер на этаже
1.2 — Количество комнат

1-комнатная квартира 2-комнатная квартира 3-комнатная квартира

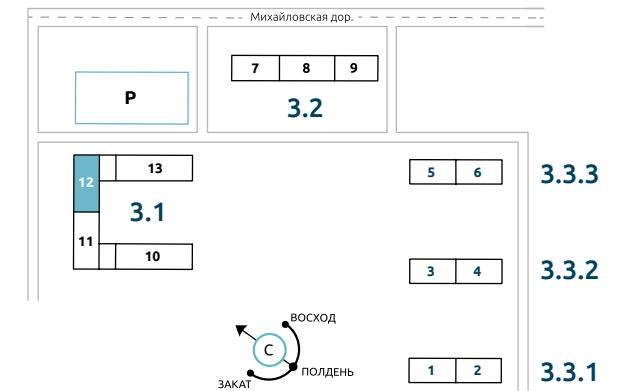


К ПЛАНУ КВАРТИРЫ

№ квартиры	1.1	1.2	1.3	1.4	1.5	1.6	1.7	1.8	1.9	2.10	1.11	1.12
страница с планом	»36	»38	»44	»36	»36	»31	»32	»32	»38	»53	»32	»37

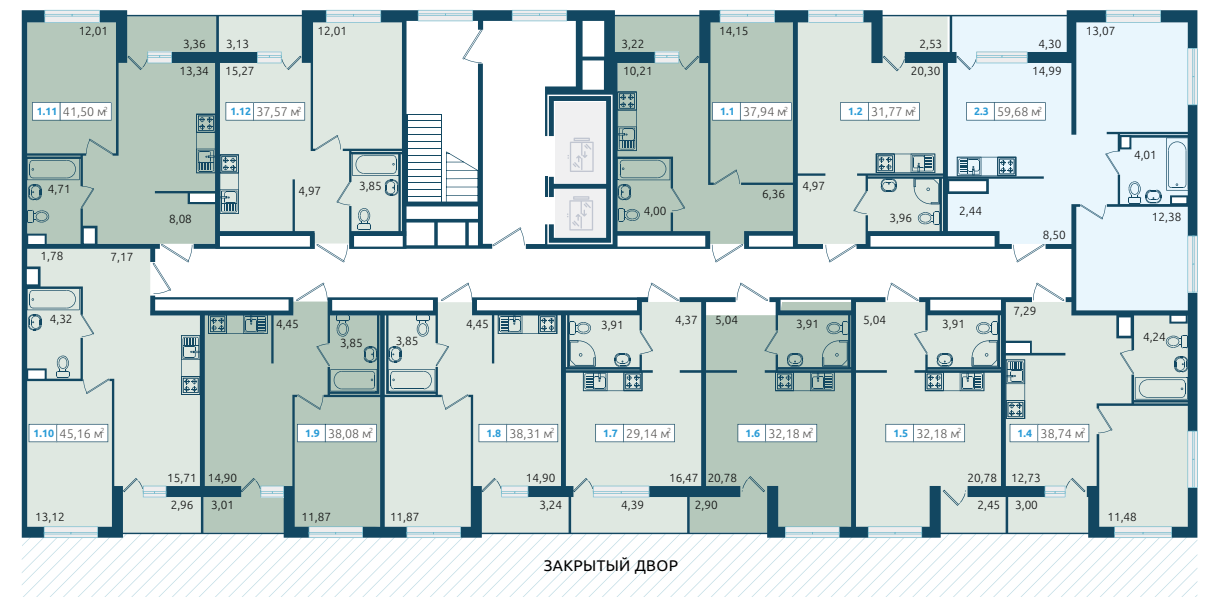
Секция 12

Типовой этаж



1.2 37,62 м² — Общая площадь
1.2 — Порядковый номер на этаже
1.2 — Количество комнат

1-комнатная квартира 2-комнатная квартира 3-комнатная квартира

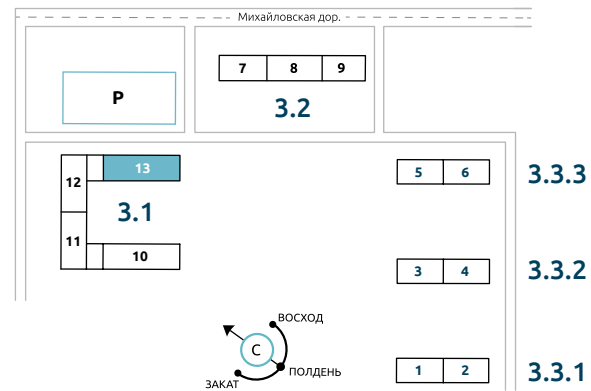


К ПЛАНУ КВАРТИРЫ

№ квартиры	1.1	1.2	2.3	1.4	1.5	1.6	1.7	1.8	1.9	1.10	1.11	1.12
страница с планом	»37	»32	»54	»38	»32	»32	»31	»36	»36	»44	»38	»36

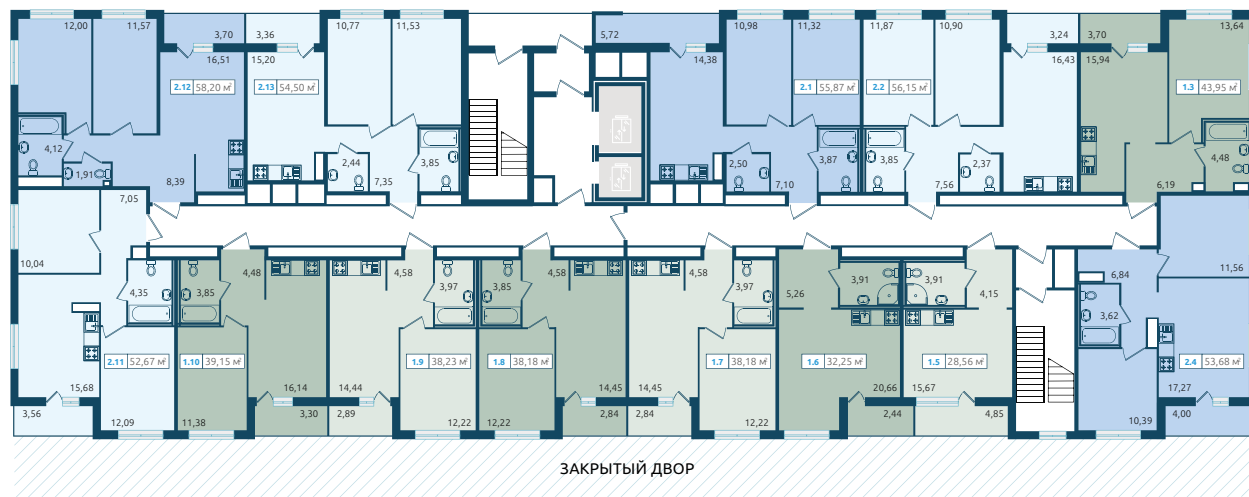
Секция 13

Типовой этаж



1.2 37,62 м² — Общая площадь
 — Порядковый номер на этаже
 — Количество комнат

1-комнатная квартира 2-комнатная квартира 3-комнатная квартира



К ПЛАНУ КВАРТИРЫ

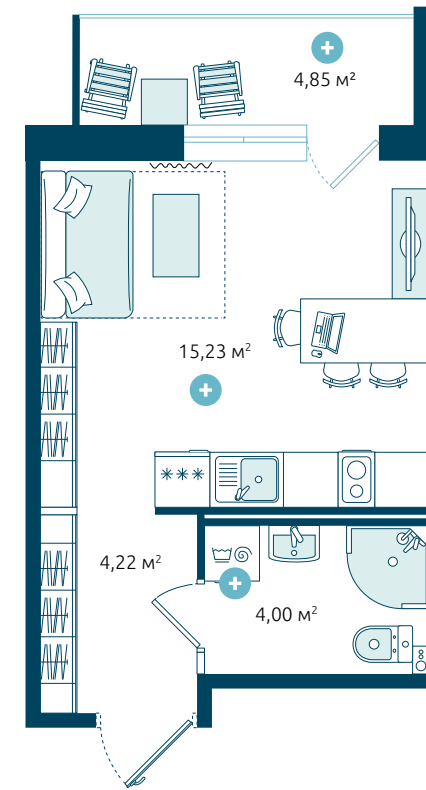
№ квартиры	2.1	2.2	1.3	2.4	1.5	1.6	1.7	1.8	1.9	1.10	2.11	2.12	2.13
страница с планом	»51	»52	»38	»47	»31	»32	»36	»36	»36	»36	»47	»52	»49

Квартира-студия

5328, 5336-3, 5336-2

от 25.59 м²

- 4 секция // 1.7
- 6 секция // 1.7
- 8 секция // 1.5
- 9 секция // 1.6
- 10 секция // 1.9
- 12 секция // 1.7
- 11 секция // 1.6
- 13 секция // 1.5 // 1.7



“ Большая лоджия – идеально для утренней йоги и вечернего чая. ”



- + **СВОБОДНАЯ ПЛАНИРОВКА**
Жилая комната легко зонирована благодаря правильным пропорциям – можно менять интерьер в соответствии с актуальными потребностями, просто переставляя мебель.
- + **БОЛЬШАЯ ЛОДЖИЯ**
Идеальное место для отдыха и релаксации.

- + **МЕСТО ДЛЯ СТИРАЛЬНОЙ МАШИНЫ!**
В ванной предусмотрены две влагозащищённые розетки для стиральной машины и электрического полотенцесушителя.

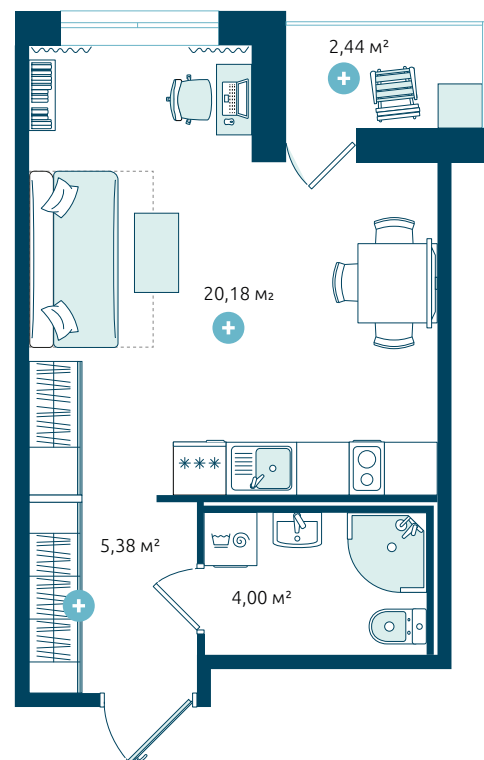
К ПОЭТАЖНЫМ ПЛАНАМ

Квартира-студия

5329, 5329-2

от 31.68 м²

4 секция // 1.6
 6 секция // 1.6
 10 секция // 1.8
 11 секция // 1.7 // 1.8
 // 1.11
 12 секция // 1.2 // 1.5 // 1.6
 13 секция // 1.6



“Всё под рукой
и ничего лишнего –
просто идеально
для студента.”



+ МОДНАЯ ГОСТИНАЯ С КУХНЕЙ

Имеет две зоны освещения и разделена на пространства для готовки, приёма пищи и отдыха.

+ КОМПАКТНАЯ ЛОДЖИЯ

Прекрасное место для перерыва на чашечку кофе и любимую книжку.

+ ПРОСТРАНСТВО ДЛЯ ХРАНЕНИЯ НА ВХОДЕ

В прихожей хватит места для продуманной системы хранения. Ниша глубиной от 600 мм помогает освободить комнату от громоздких шкафов и при этом остается практически незаметной.



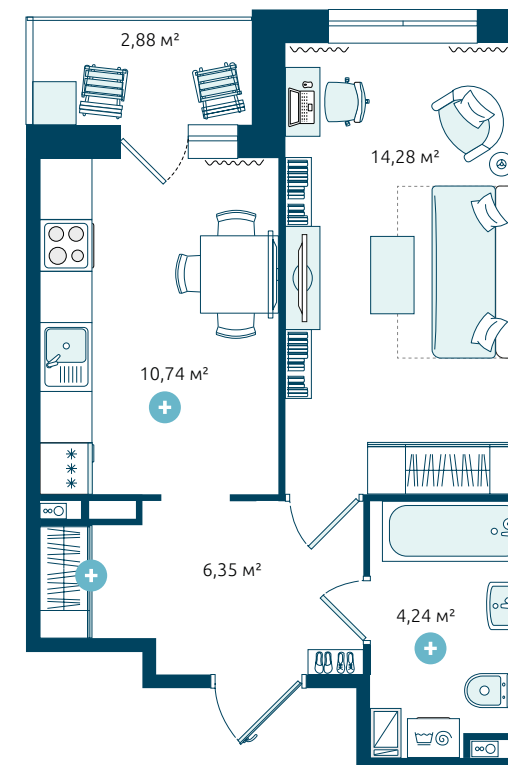
К ПОЭТАЖНЫМ
ПЛАНАМ

Однокомнатная квартира с классической кухней

5322-2, 5323-2

от 37.05 м²

1 секция // 1.7
 2 секция // 1.3
 3 секция // 1.3
 5 секция // 1.3



+ УЮТНАЯ КЛАССИЧЕСКАЯ КУХНЯ

Классическая кухня с большой рабочей поверхностью для любителей семейных обедов.

+ ПРОСТОРНАЯ ВАННАЯ

В ванной предусмотрены две влагозащищённые розетки для стиральной машины и электрического полотенцесушителя.

+ ПРИХОЖАЯ С НИШЕЙ ДЛЯ ХРАНЕНИЯ

Входная зона в выделенной прихожей с нишей под хранение вынесена с путей перемещения по квартире, чтобы дома всегда было чисто.



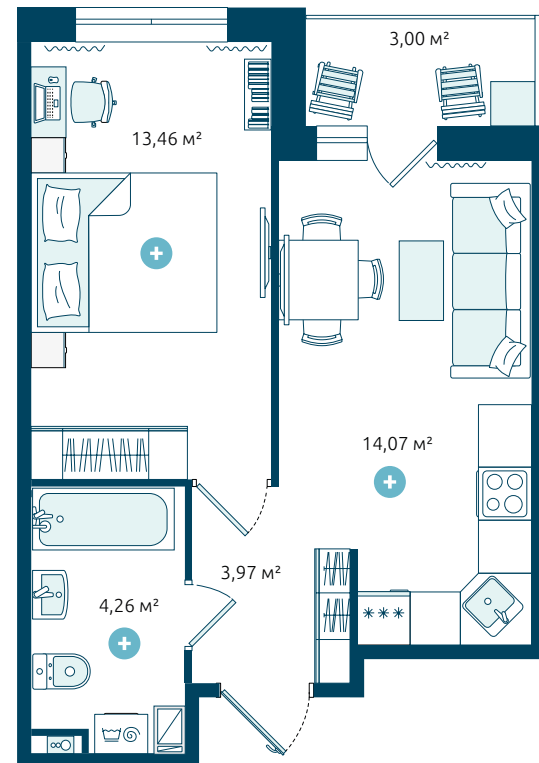
К ПОЭТАЖНЫМ
ПЛАНАМ

Однокомнатная квартира (2-ЕВРО) с кухней-гостиной

5324-2, 5324-3

от 37.26 м²

1 секция // 1.8
2 секция // 1.2
3 секция // 1.2
5 секция // 1.2



“Кухня-гостиная – для тех, кто всегда в центре событий.”



+ УДОБНАЯ СПАЛЬНЯ

Комната шириной от 2,9 м позволяет комфортно разместить 2-спальную кровать.

+ ПРОСТОРНАЯ ВАННАЯ

В ванной предусмотрены две влагозащищённые розетки для стиральной машины и электрического полотенцесушителя.

+ МОДНАЯ КУХНЯ-ГОСТИНАЯ

Кухня-гостиная объединяет пространства для готовки, приёма пищи и отдыха, и при этом для двух функциональных зон предусмотрен вывод собственного источника света – потолочного светильника.



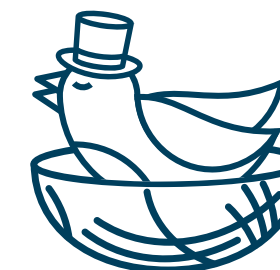
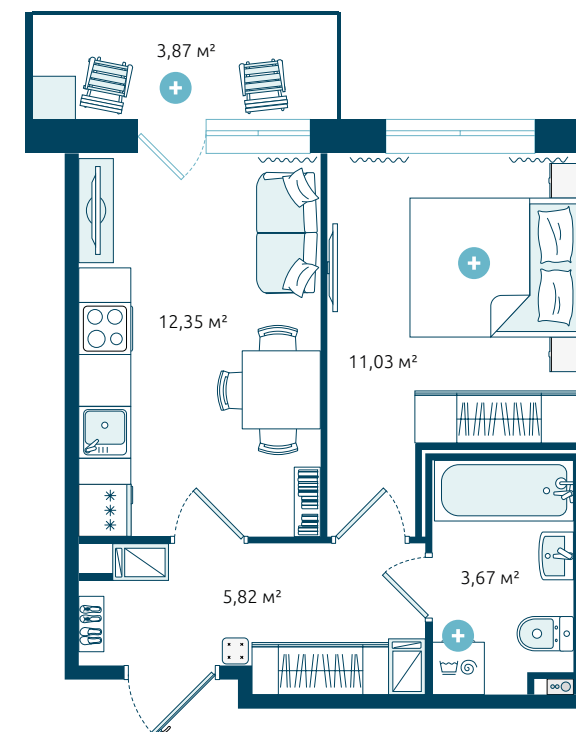
ParkeLove: Неиспальный район

Однокомнатная квартира (2-ЕВРО) с кухней-гостиной

5333-1

от 37.38 м²

8 секция // 1.8
9 секция // 1.7



+ УДОБНАЯ СПАЛЬНЯ

В спальне поместятся 2-спальная кровать и вместительный шкаф. А большое окно сделает каждое утро и вечер добрыми.

+ ОСТЕКЛЁННАЯ ЛОДЖИЯ

Лоджия с выходом из кухни расширяет пространство – здесь можно обустроить уютную зону отдыха с кофейным столиком для разговоров по душам.

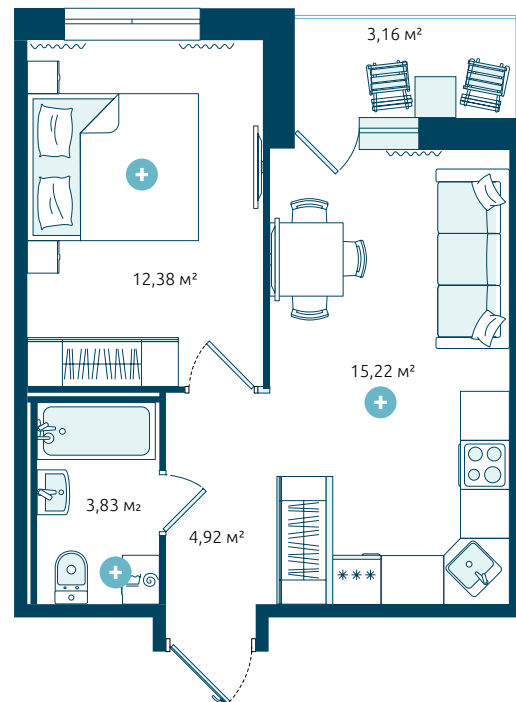
+ МЕСТО ДЛЯ СТИРАЛЬНОЙ МАШИНЫ

В ванной предусмотрены две влагозащищённые розетки для стиральной машины и электрического полотенцесушителя.



Однокомнатная квартира (2-ЕВРО) с кухней-гостиной

5321, 5321-2, 5321-3



+ МОДНАЯ КУХНЯ-ГОСТИНАЯ

Кухня-гостиная объединяет пространства для готовки, приёма пищи и отдыха, и при этом для двух функциональных зон предусмотрен вывод собственного источника света – потолочного светильника.

+ УДОБНАЯ СПАЛЬНЯ

В спальне поместятся 2-спальная кровать и вместительный шкаф. А большое окно сделает каждое утро и вечер добрыми.

от **38.09 м²**

- 1 секция // 1.4 // 1.6 // 1.9
- 2 секция // 1.1 // 1.4 // 1.6
- 3 секция // 1.1 // 1.4 // 1.6
- 4 секция // 1.4 // 1.9
- 5 секция // 1.1 // 1.4 // 1.6
- 6 секция // 1.4 // 1.9
- 7 секция // 1.1 // 1.4 // 1.5
- 8 секция // 1.2 // 1.6 // 1.10
- 9 секция // 1.4 // 1.5 // 1.9
- 10 секция // 1.2 // 1.3 // 1.4 // 1.5 // 1.6 // 1.7 // 1.12
- 11 секция // 1.1 // 1.4 // 1.5
- 12 секция // 1.8 // 1.9 // 1.12
- 13 секция // 1.7 // 1.8 // 1.9 // 1.10

+ МЕСТО ДЛЯ СТИРАЛЬНОЙ МАШИНЫ

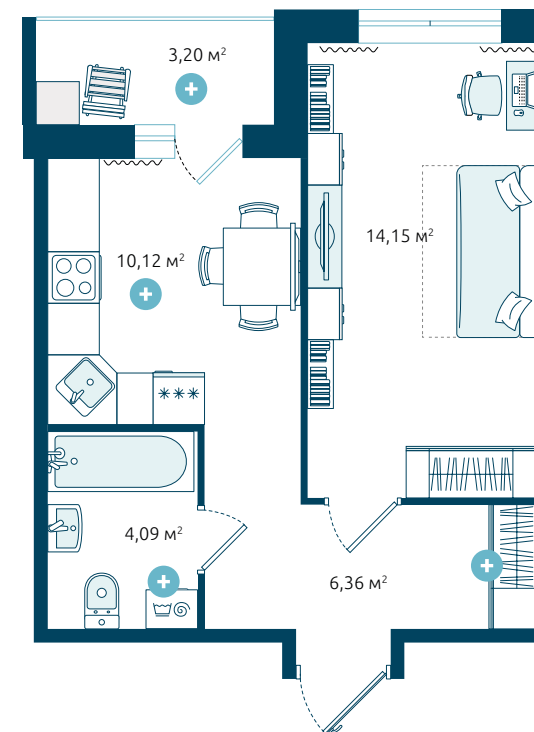
В ванной предусмотрены две влагозащищённые розетки для стиральной машины и электрического полотенцесушителя.



К ПОЭТАЖНЫМ ПЛАНАМ

Однокомнатная квартира с классической кухней

5325-2, 5325-3



+ ОСТЕКЛЁННАЯ ЛОДЖИЯ

Лоджия с выходом из кухни расширяет пространство – здесь можно обустроить уютную зону отдыха с кофейным столиком для разговоров по душам.

+ УЮТНАЯ КЛАССИЧЕСКАЯ КУХНЯ

Классическая кухня с большой рабочей поверхностью для любителей семейных обедов.

от **37.93 м²**

- 1 секция // 1.1
- 2 секция // 1.9
- 3 секция // 1.9
- 4 секция // 1.1
- 5 секция // 1.9
- 6 секция // 1.1
- 7 секция // 1.8
- 8 секция // 1.1
- 9 секция // 1.1
- 11 секция // 1.12
- 12 секция // 1.1

“ Рабочее место дома для тех, кто всегда у руля. ”



+ ПРИХОЖАЯ С НИШЕЙ ДЛЯ ХРАНЕНИЯ

Входная зона в выделенной прихожей с нишей под хранение вынесена с путей перемещения по квартире, чтобы дома всегда было чисто.



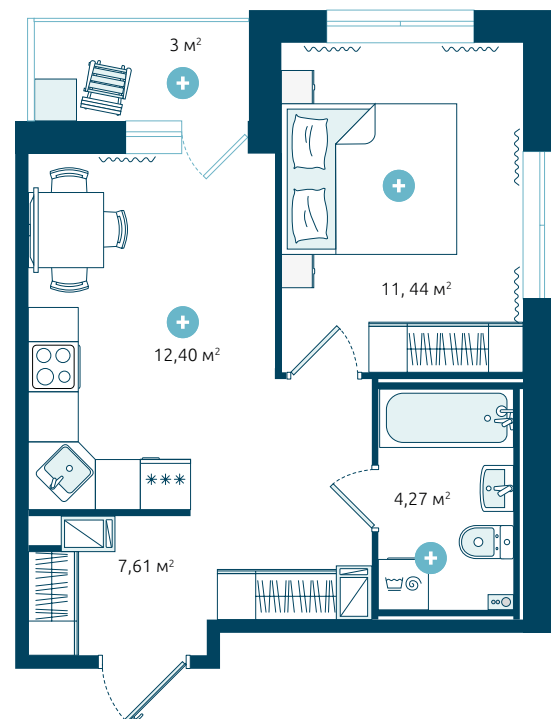
К ПОЭТАЖНЫМ ПЛАНАМ

Однокомнатная квартира с классической кухней

5345-2, 5345-3, 5344-2, 5344-3, 5342

от **38.72 м²**

11 секция // 1.2 // 1.9
12 секция // 1.4 // 1.11
13 секция // 1.3



+ УДОБНАЯ СПАЛЬНЯ

В спальне поместятся 2-спальная кровать и вместительный шкаф. А большое окно сделает каждое утро и вечер добрыми.

+ МЕСТО ДЛЯ СТИРАЛЬНОЙ МАШИНЫ

В ванной предусмотрены две влагозащищённые розетки для стиральной машины и электрического полотенцесушителя.

+ ПРОСТРАНСТВО ДЛЯ ХРАНЕНИЯ ПРИ ВХОДЕ

В большой прихожей хватит места для продуманной системы хранения.

+ МОДНАЯ КУХНЯ-ГОСТИНАЯ

Кухня-гостиная объединяет пространства для готовки, приёма пищи и отдыха, и при этом для двух функциональных зон предусмотрен вывод собственного источника света – потолочного светильника.

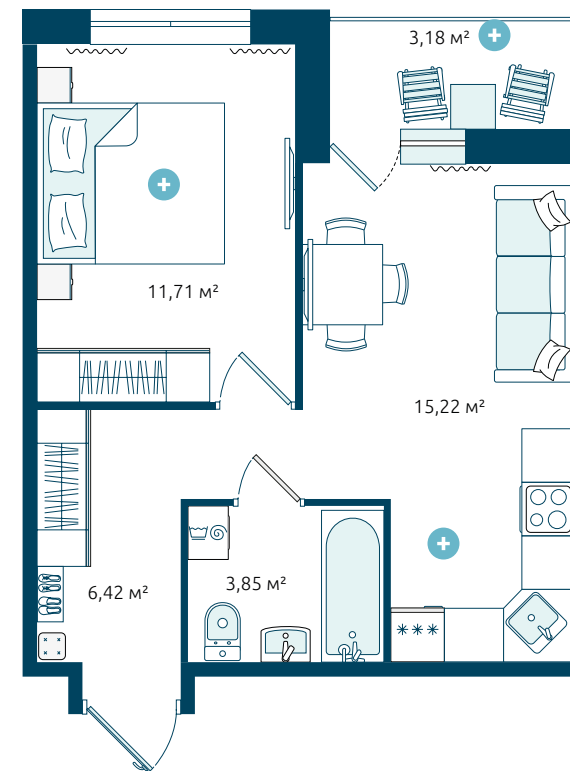


Однокомнатная квартира (2-ЕВРО) с кухней-гостиной

5322-3, 5322-4

от **38.79 м²**

1 секция // 1.5
2 секция // 1.5
3 секция // 1.5
4 секция // 1.5
5 секция // 1.5
6 секция // 1.5



+ УДОБНАЯ СПАЛЬНЯ

В спальне поместятся 2-спальная кровать и вместительный шкаф. А большое окно сделает каждое утро и вечер добрыми.

+ ОСТЕКЛЁННАЯ ЛОДЖИЯ

Остеклённая лоджия расширяет жилое пространство.

+ МОДНАЯ ГОСТИНАЯ С КУХНЕЙ-НИШЕЙ

Кухня-гостиная объединяет пространства для готовки, приёма пищи и отдыха, и при этом для двух функциональных зон предусмотрен вывод собственного источника света – потолочного светильника.



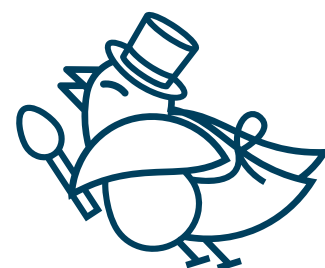
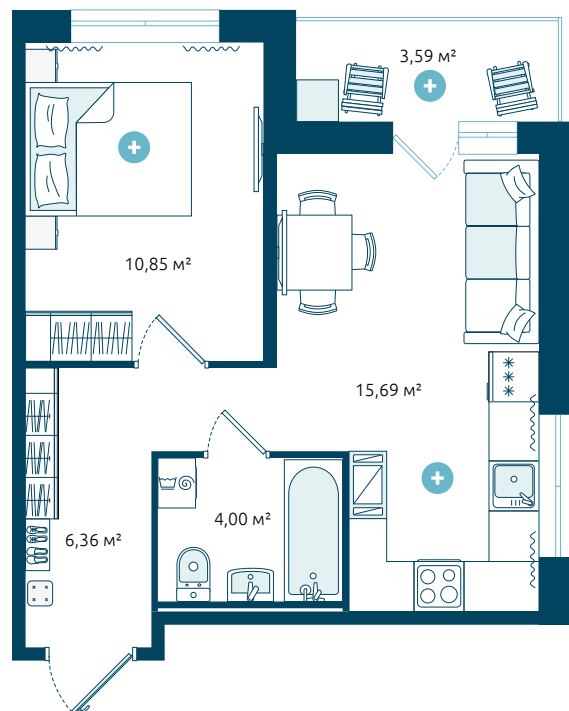
Однокомнатная квартира (2-ЕВРО) с кухней-нишей

5335-2, 5335-3, 5330

от 40.15 м²

7 секция // 1.7

9 секция // 1.2



“ Для высокой кухни нужно много места! ”

+ УДОБНАЯ СПАЛЬНЯ

В спальне поместятся 2-спальная кровать и вместительный шкаф. А большое окно сделает каждое утро и вечер добрыми.

+ ОСТЕКЛЁННАЯ ЛОДЖИЯ

Остеклённая лоджия расширяет жилое пространство.

+ МОДНАЯ ГОСТИНАЯ С КУХНЕЙ-НИШЕЙ

Кухня-гостиная объединяет пространства для готовки, приёма пищи и отдыха, и при этом для двух функциональных зон предусмотрен вывод собственного источника света – потолочного светильника.

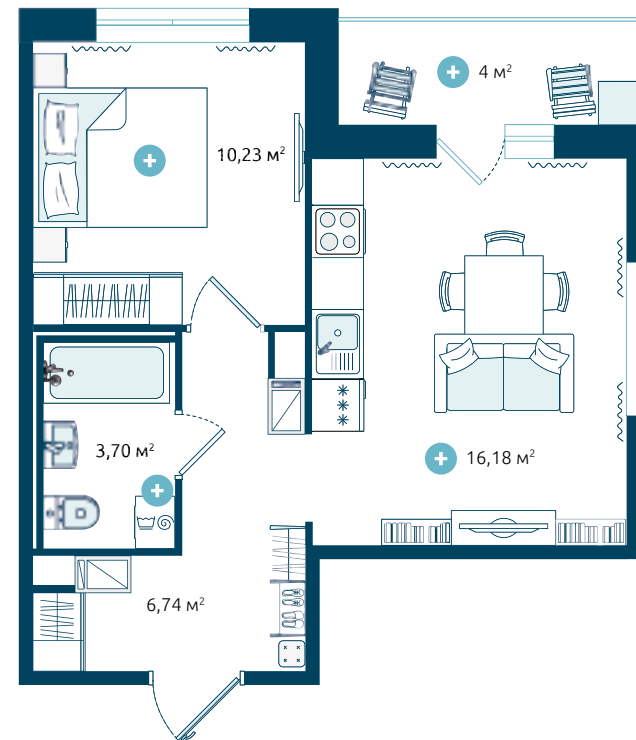


Однокомнатная квартира (2-ЕВРО) с кухней-гостиной

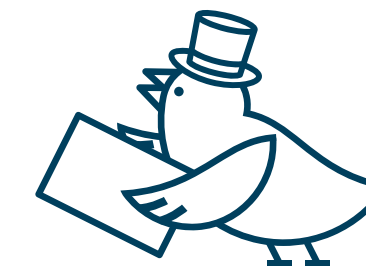
5339

41.01 м²

10 секция // 1.10



“ Кухня-гостиная – для тех, кто всегда в центре событий. ”



+ УДОБНАЯ СПАЛЬНЯ

В спальне поместятся 2-спальная кровать, и вместительный шкаф. А большое окно сделает каждое утро и вечер добрыми.

+ МЕСТО ДЛЯ СТИРАЛЬНОЙ МАШИНЫ

В ванной предусмотрены две влагозащищённые розетки для стиральной машины и электрического полотенцесушителя.

+ МОДНАЯ КУХНЯ-ГОСТИНАЯ

Кухня-гостиная объединяет пространства для готовки, приёма пищи и отдыха, и при этом для двух функциональных зон предусмотрен вывод собственного источника света – потолочного светильника.

+ ОСТЕКЛЁННАЯ ЛОДЖИЯ

Остеклённая лоджия расширяет жилое пространство для отдыха и хранения.



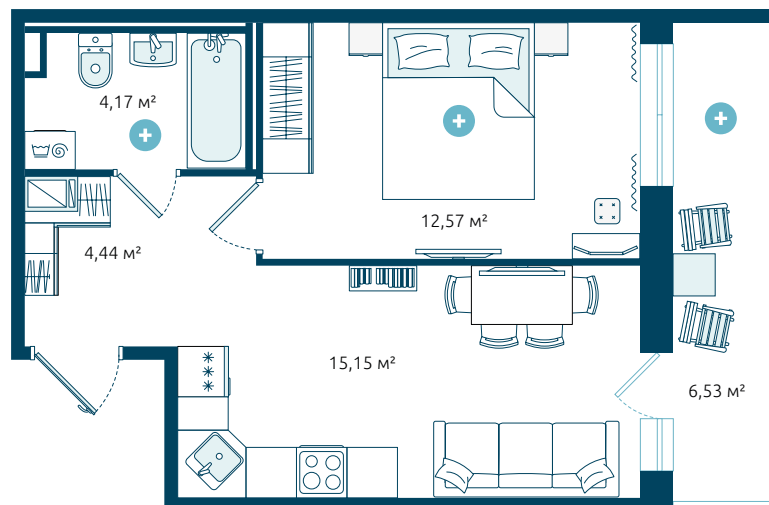
Однокомнатная квартира (2-ЕВРО) с кухней-гостиной

5332

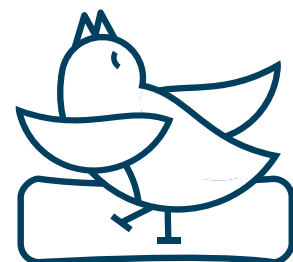
от 42.86 м²

8 секция // 1.9

9 секция // 1.8



“Большая лоджия - идеально для утренней йоги и вечернего чая.”



+ **ОСТЕКЛЁННАЯ ЛОДЖИЯ УВЕЛИЧЕННОГО РАЗМЕРА**

Идеальна для утренней йоги и вечернего чая.

+ **УДОБНАЯ СПАЛЬНЯ**

В большой спальне найдётся место даже для отдельного столика с зеркалом.

+ **ПРОСТОРНАЯ ВАННАЯ**

В ванной предусмотрены две влагозащитные розетки для стиральной машины и электрического полотенцесушителя.



К ПОЭТАЖНЫМ ПЛАНАМ

Однокомнатная квартира (2-ЕВРО) с кухней-гостиной

5326-2, 5326-3

от 42.78 м²

1 секция // 1.2

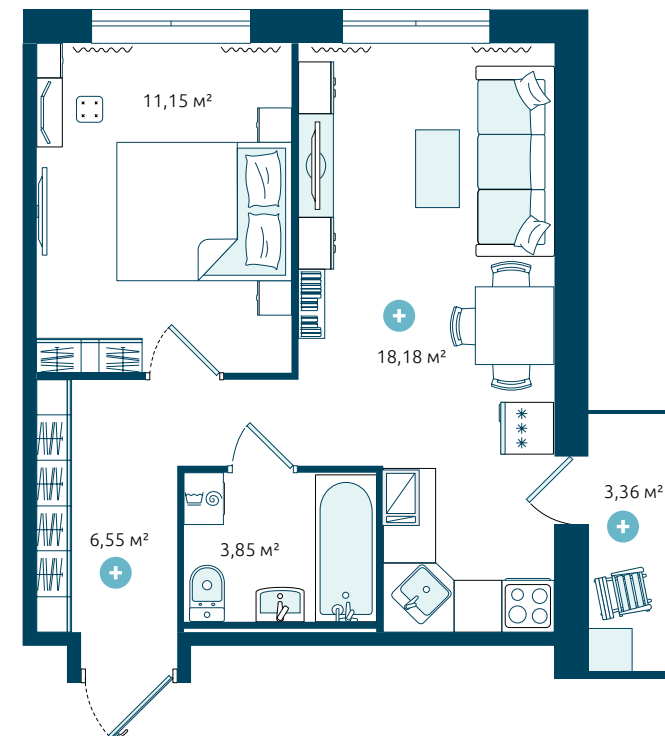
2 секция // 1.8

3 секция // 1.8

4 секция // 1.2

5 секция // 1.8

6 секция // 1.2



+ **УДОБНАЯ СПАЛЬНЯ**

В спальне поместятся 2-спальная кровать и вместительный шкаф. А большое окно сделает каждое утро и вечер добрыми.

+ **ВЫДЕЛЕННАЯ ПРИХОЖАЯ**

Входная зона вынесена с путей перемещения по квартире, чтобы дома всегда было чисто.

+ **МОДНАЯ ГОСТИНАЯ С КУХНЕЙ-НИШЕЙ**

Кухня-гостиная объединяет пространства для готовки, приёма пищи и отдыха, и при этом для двух функциональных зон предусмотрен вывод собственного источника света – потолочного светильника.



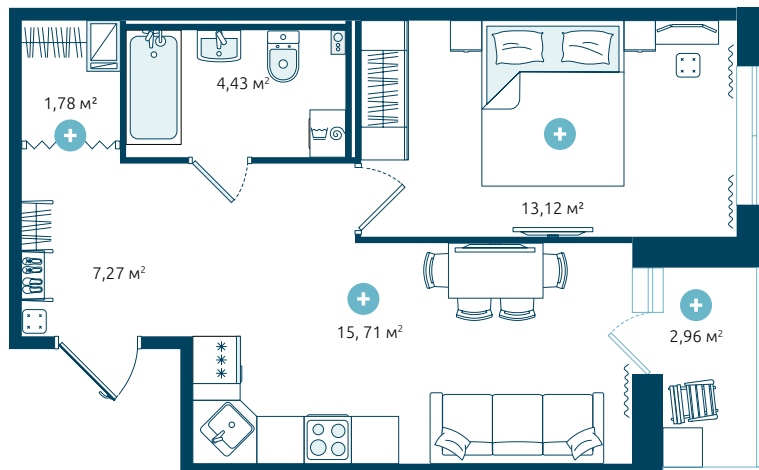
К ПОЭТАЖНЫМ ПЛАНАМ

Однокомнатная квартира (2-ЕВРО) с кухней-гостиной

5343-2, 5343-3

от 45.27 м²

11 секция // 1.3
12 секция // 1.10



“
Мини-гардеробная в прихожей – чтобы поспевать за модой и погодой.”



+ ОСТЕКЛЁННАЯ ЛОДЖИЯ

Лоджия с выходом из кухни расширяет пространство – здесь можно обустроить уютную зону отдыха с кофейным столиком для разговоров по душам.

+ УДОБНАЯ СПАЛЬНЯ

В спальне поместятся 2-спальная кровать и вместительный шкаф. А большое окно сделает каждое утро и вечер добрыми.

+ МОДНАЯ КУХНЯ-ГОСТИНАЯ

Кухня-гостиная объединяет пространства для готовки, приёма пищи и отдыха, и при этом для двух функциональных зон предусмотрен вывод собственного источника света – потолочного светильника.

+ ВЫДЕЛЕННАЯ ПРИХОЖАЯ С ГАРДЕРОБНОЙ

Входная зона вынесена с путей перемещения по квартире, чтобы дома всегда было чисто.

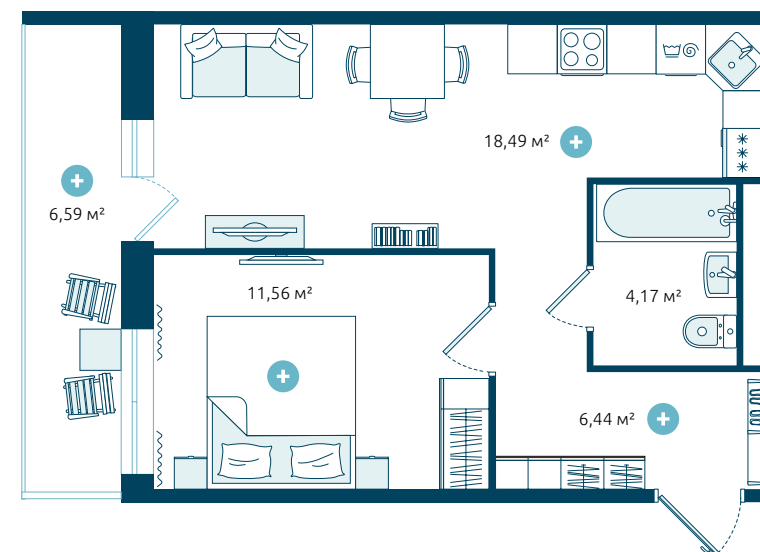


Однокомнатная квартира (2-ЕВРО) с кухней-нишей

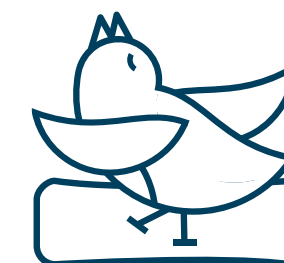
5330

от 47.14 м²

7 секция // 1.2
8 секция // 1.3



“
Большая лоджия – идеально для утренней йоги и вечернего чая.”



+ БОЛЬШАЯ ЛОДЖИЯ

Идеальное место для отдыха и релаксации.

+ УДОБНАЯ СПАЛЬНЯ

В спальне поместятся 2-спальная кровать и вместительный шкаф. А большое окно сделает каждое утро и вечер добрыми.

+ МОДНАЯ ГОСТИНАЯ С КУХНЕЙ-НИШЕЙ

Имеет две зоны освещения и разделена на пространства для готовки, приёма пищи и отдыха.

+ ВЫДЕЛЕННАЯ ПРИХОЖАЯ

Входная зона вынесена с путей перемещения по квартире, чтобы дома всегда было чисто.

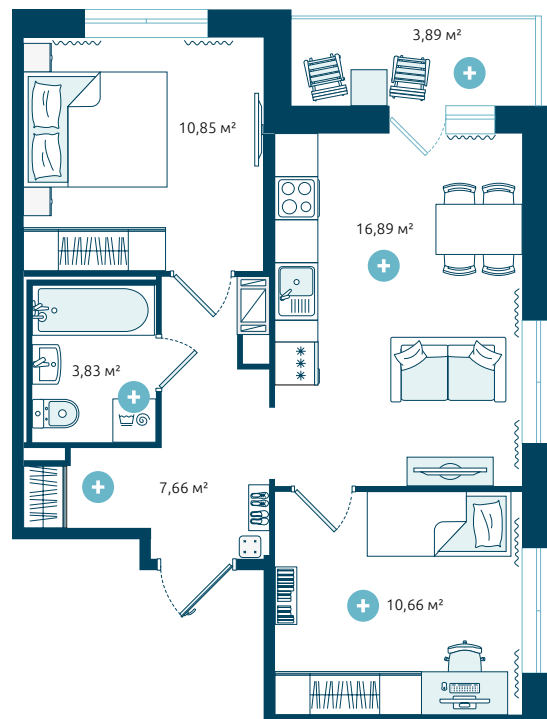


Двухкомнатная квартира (3-ЕВРО) с кухней-гостиной

5332-3, 5332-2

от 53.79 м²

7 секция // 2.6
9 секция // 2.3



“Кухня-гостиная – для тех, кто всегда в центре событий.”



- + **ПРОСТРАНСТВО ДЛЯ ХРАНЕНИЯ ПРИ ВХОДЕ**
В большой прихожей хватит места для продуманной системы хранения.
- + **ОСТЕКЛЁННАЯ ЛОДЖИЯ С ВЫХОДОМ ИЗ КУХНИ**
Остеклённая лоджия с выходом из кухни расширяет пространство для отдыха и хранения.
- + **МОДНАЯ ГОСТИНАЯ С КУХНЕЙ**
Модная кухня-гостиная имеет две зоны освещения и разделена на пространства для готовки, приёма пищи и отдыха.

- + **ФУНКЦИОНАЛЬНАЯ ДЕТСКАЯ**
Всё необходимое для хорошей учёбы и гармоничного развития.
- + **МЕСТО ДЛЯ СТИРАЛЬНОЙ МАШИНЫ**
В ванной предусмотрены две влагозащищённые розетки для стиральной машины и электрического полотенцесушителя.

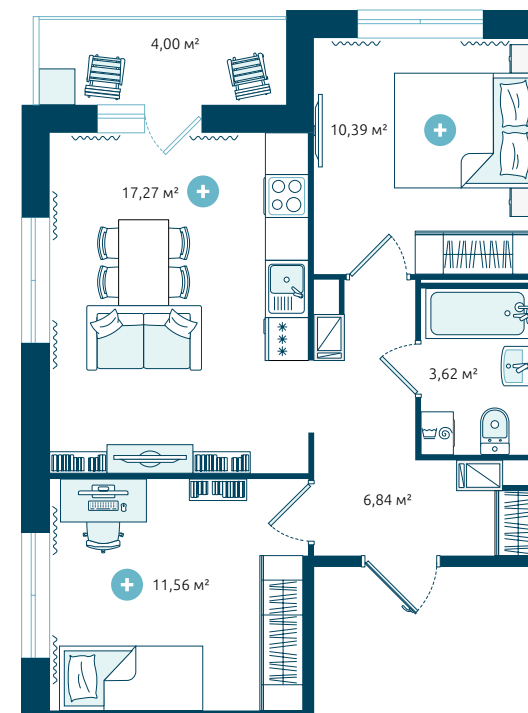


Двухкомнатная квартира (3-ЕВРО) с кухней-гостиной

5341

53.55 м²

13 секция // 2.4 // 2.11



“Хорошо учиться можно только в хорошем настроении!”



- + **ФУНКЦИОНАЛЬНАЯ ДЕТСКАЯ**
Всё необходимое для хорошей учёбы и гармоничного развития.
- + **УДОБНАЯ СПАЛЬНЯ**
Комната шириной от 2,9 м позволяет комфортно разместить 2-спальную кровать.

- + **МОДНАЯ ГОСТИНАЯ С КУХНЕЙ**
Модная кухня-гостиная имеет две зоны освещения и разделена на пространства для готовки, приёма пищи и отдыха.

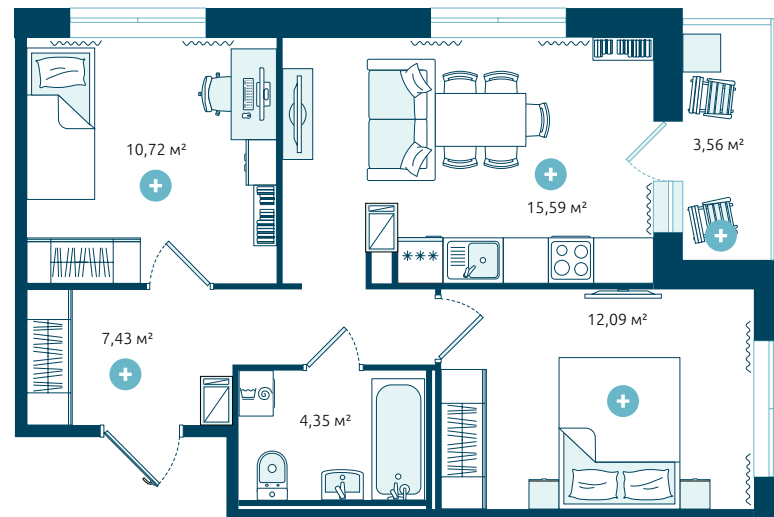


Двухкомнатная квартира (3-ЕВРО) с кухней-гостиной

5338-2-2

53.65 м²

10 секция // 2.3



+ ОСТЕКЛЁННАЯ ЛОДЖИЯ

Лоджия с выходом из кухни-гостиной расширяет пространство для отдыха и хранения.

+ ВЫДЕЛЕННАЯ ПРИХОЖАЯ

Входная зона вынесена с путей перемещения по квартире, чтобы дома всегда было чисто.

+ УДОБНАЯ СПАЛЬНЯ

Комната шириной от 2,9 м позволяет комфортно разместить 2-спальную кровать.

+ ПРОСТОРНАЯ ДЕТСКАЯ

Достаточно пространства для организации учёбы, игр и сна.

+ МОДНАЯ ГОСТИНАЯ С КУХНЕЙ-НИШЕЙ

Имеет две зоны освещения и разделена на пространства для готовки, приёма пищи и отдыха.



Двухкомнатная квартира (3-ЕВРО) с кухней-гостиной

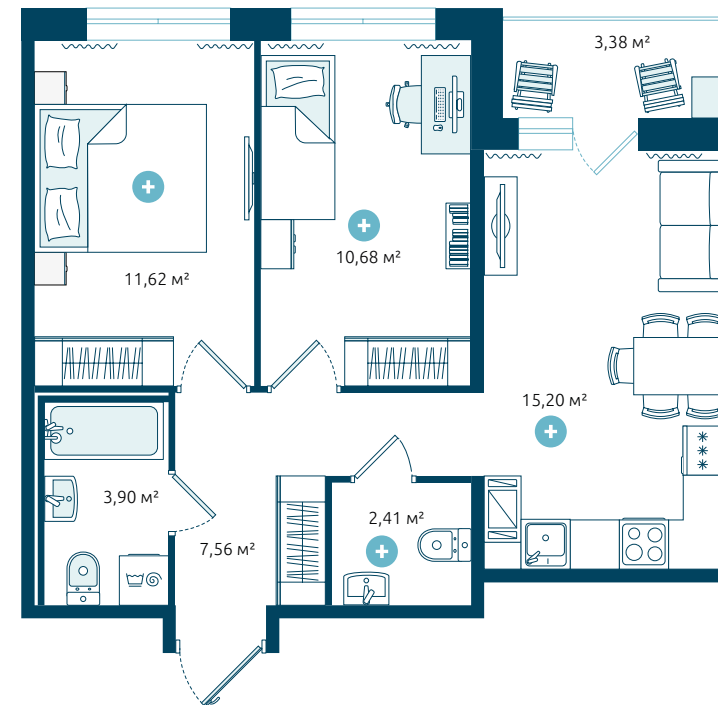
5337, 5337-2, 5337-3, 5334-1

от 54.52 м²

8 секция // 2.5

10 секция // 2.1

13 секция // 2.13



+ ПОЛТОРА САМУЗЛА

Полтора санузла — для удобства семьи, чтобы не мешать друг другу в утренние часы пик.

+ МОДНАЯ ГОСТИНАЯ С КУХНЕЙ-НИШЕЙ

Имеет две зоны освещения и разделена на пространства для готовки, приёма пищи и отдыха.

+ ФУНКЦИОНАЛЬНАЯ ДЕТСКАЯ

Всё необходимое для хорошей учёбы и гармоничного развития.

+ УДОБНАЯ СПАЛЬНЯ

Комната шириной от 2,9 м позволяет комфортно разместить 2-спальную кровать.

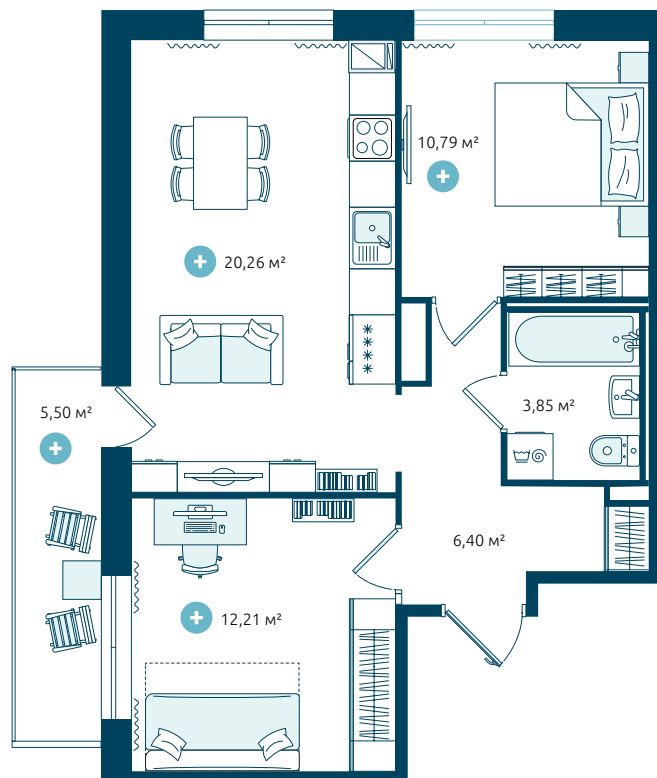


Двухкомнатная квартира (3-ЕВРО) с кухней-гостиной

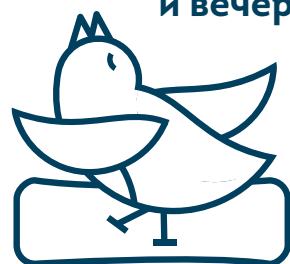
5320-2, 5320-3

от **55.16 м²**

- 1 секция // 2.3
- 2 секция // 2.7
- 3 секция // 2.7
- 4 секция // 2.3
- 5 секция // 2.7
- 6 секция // 2.3



“ Большая лоджия – идеально для утренней йоги и вечернего чая. ”



- + **ОСТЕКЛЁННЫЙ БАЛКОН УВЕЛИЧЕННОГО РАЗМЕРА**
Идеальна для утренней йоги и вечернего чая.
- + **ФУНКЦИОНАЛЬНАЯ ДЕТСКАЯ**
Всё необходимое для хорошей учёбы и гармоничного развития.

- + **УДОБНАЯ СПАЛЬНЯ**
Комната шириной от 2,9 м позволяет комфортно разместить 2-спальную кровать.
- + **МОДНАЯ КУХНЯ-ГОСТИНАЯ**
Кухня-гостиная объединяет пространства для готовки, приёма пищи и отдыха, и при этом для двух функциональных зон предусмотрен вывод собственного источника света – потолочного светильника.

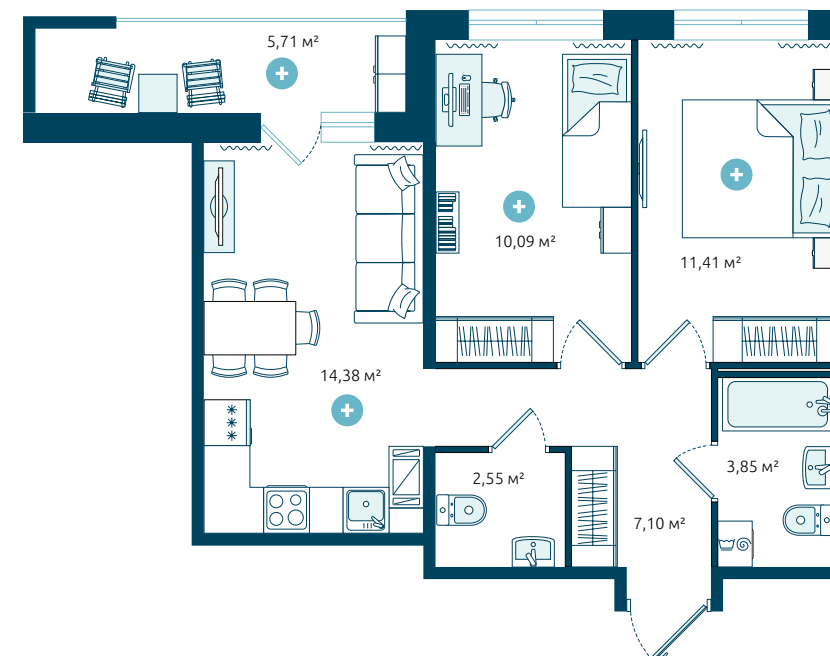


Двухкомнатная квартира (3-ЕВРО) с кухней-гостиной

5337-3-1

55.87 м²

- 10 секция // 2.13
- 13 секция // 2.1



- + **ФУНКЦИОНАЛЬНАЯ ДЕТСКАЯ**
Всё необходимое для хорошей учёбы и гармоничного развития.
- + **УДОБНАЯ СПАЛЬНЯ**
Комната шириной от 2,9 м позволяет комфортно разместить 2-спальную кровать.
- + **БОЛЬШАЯ ЛОДЖИЯ**
Идеальное место для отдыха и релаксации.
- + **МОДНАЯ ГОСТИНАЯ С КУХНЕЙ**
Модная кухня-гостиная имеет две зоны освещения и разделена на пространства для готовки, приёма пищи и отдыха.

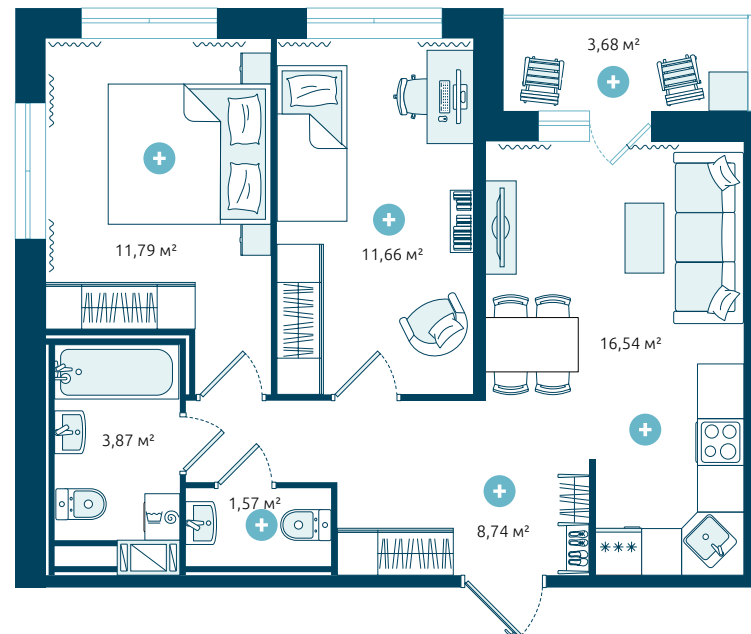


Двухкомнатная квартира (3-ЕВРО) с кухней-гостиной

5340-3, 5340-2

от **57.85 м²**

10 секция // 2.2
13 секция // 2.2 // 2.12



“Кухня-гостиная – для тех, кто всегда в центре событий.”



+ ОСТЕКЛЁННАЯ ЛОДЖИЯ

Лоджия с выходом из кухни-гостиной расширяет пространство для отдыха и хранения.

+ ВЫДЕЛЕННАЯ ПРИХОЖАЯ

Входная зона вынесена с путей перемещения по квартире, чтобы дома всегда было чисто.

+ УДОБНАЯ СПАЛЬНЯ

Комната шириной от 2,9 м позволяет комфортно разместить 2-спальную кровать.

+ ПРОСТОРНАЯ ДЕТСКАЯ

Достаточно пространства для организации учёбы, игр и сна.

+ МОДНАЯ ГОСТИНАЯ С КУХНЕЙ-НИШЕЙ

Имеет две зоны освещения и разделена на пространства для готовки, приёма пищи и отдыха.

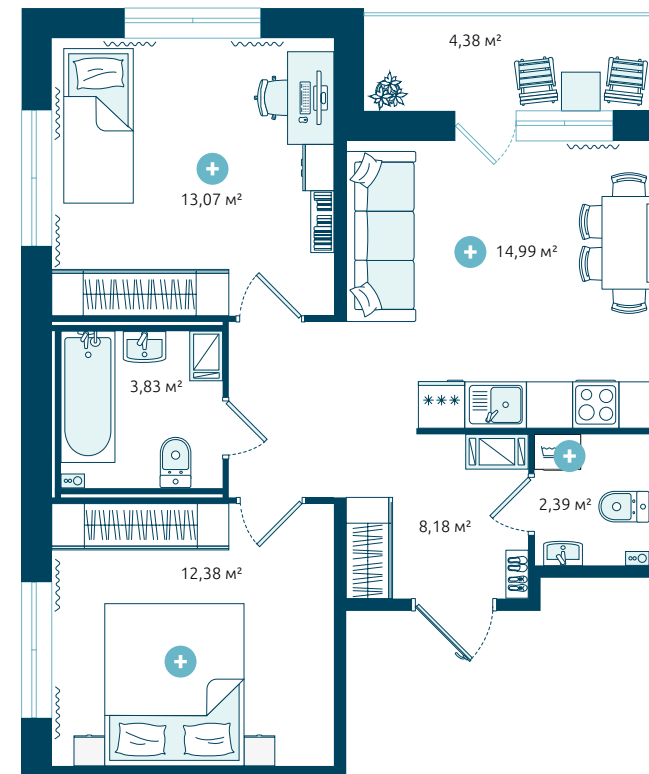


Двухкомнатная квартира (3-ЕВРО) с кухней-гостиной

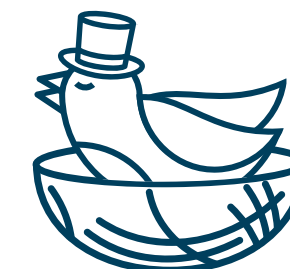
5343-1

59.40 м²

11 секция // 2.10



“Хорошо, когда есть место «на вырост», ведь семья всегда может подрасти.”



+ ПОЛТОРА САМУЗЛА

Полтора санузла — для удобства семьи, чтобы не мешать друг другу в утренние часы пик.

+ ФУНКЦИОНАЛЬНАЯ ДЕТСКАЯ

Всё необходимое для хорошей учёбы и гармоничного развития.

+ УДОБНАЯ СПАЛЬНЯ

Комната шириной от 2,9 м позволяет комфортно разместить 2-спальную кровать.

+ МОДНАЯ КУХНЯ-ГОСТИНАЯ

Кухня-гостиная объединяет пространства для готовки, приёма пищи и отдыха, и при этом для двух функциональных зон предусмотрен вывод собственного источника света – потолочного светильника.

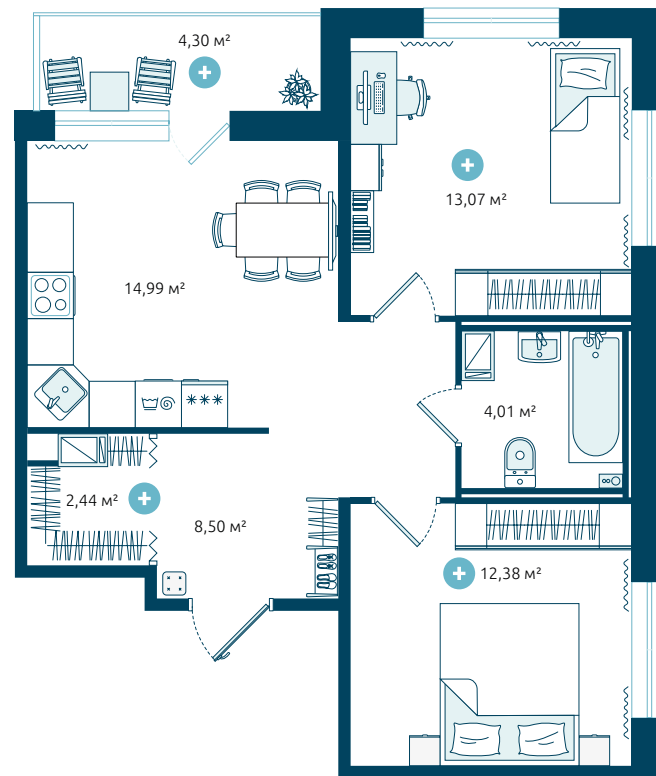


Двухкомнатная квартира (3-ЕВРО) с гардеробной

5343-1-1

59.68 м²

12 секция // 2.3



“Мини-гардеробная в прихожей – чтобы поспевать за модой и погодой.”



- + **ОСТЕКЛЁННАЯ ЛОДЖИЯ**
Лоджия с выходом из кухни-гостиной расширяет пространство для отдыха и хранения.
- + **ВЫДЕЛЕННАЯ ПРИХОЖАЯ С ГАРДЕРОБНОЙ**
Входная зона вынесена с путей перемещения по квартире, чтобы дома всегда было чисто.

- + **УДОБНАЯ СПАЛЬНЯ**
Комната шириной от 2,9 м позволяет комфортно разместить 2-спальную кровать.
- + **ПРОСТОРНАЯ ДЕТСКАЯ**
Достаточно пространства для организации учёбы, игр и сна.

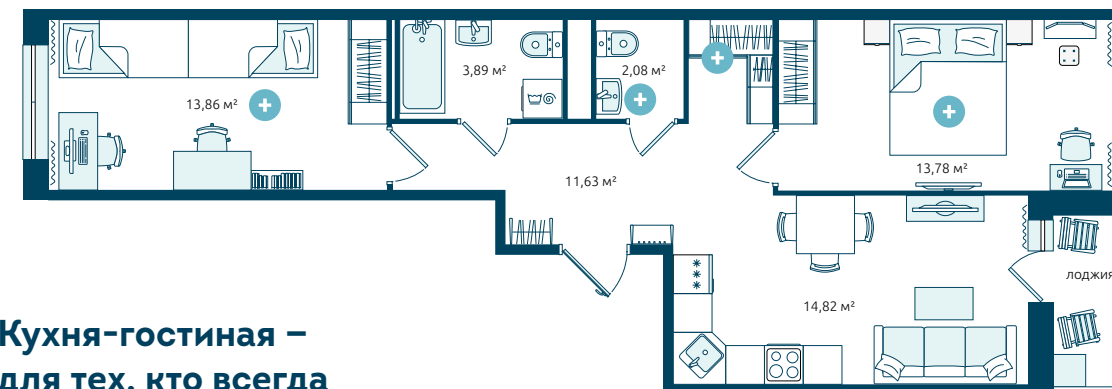


Двухкомнатная квартира (3-ЕВРО) с кухней-гостиной

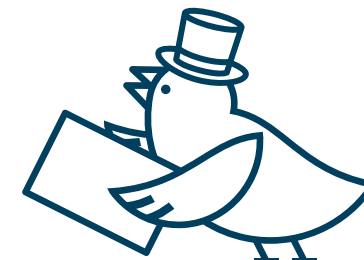
5327

от 61.60 м²

4 секция // 2.8
6 секция // 2.8



“Кухня-гостиная – для тех, кто всегда в центре событий.”



- + **ПОЛТОРА САМУЗЛА**
Полтора санузла — для удобства семьи, чтобы не мешать друг другу в утренние часы пик.
- + **ВЫДЕЛЕННАЯ ПРИХОЖАЯ С ГАРДЕРОБНОЙ**
Входная зона вынесена с путей перемещения по квартире, чтобы дома всегда было чисто.

- + **ФУНКЦИОНАЛЬНАЯ ДЕТСКАЯ**
Всё необходимое для хорошей учёбы и гармоничного развития.
- + **УДОБНАЯ СПАЛЬНЯ**
Комната шириной от 2,9 м позволяет комфортно разместить 2-спальную кровать.

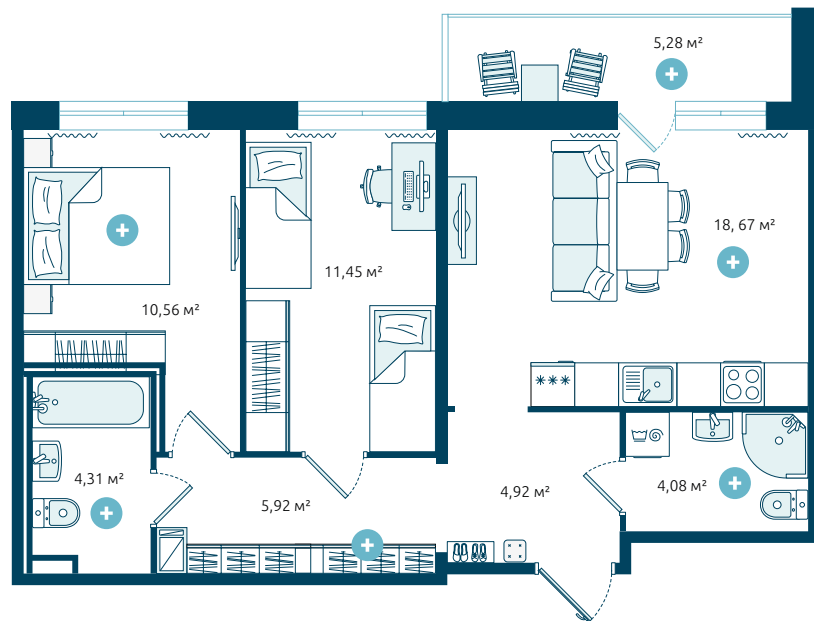


Двухкомнатная квартира (3-ЕВРО) с кухней-гостиной

5331

от 65.28 м²

7 секция // 2.3
8 секция // 2.4



- + **ПРОСТРАНСТВО ДЛЯ ХРАНЕНИЯ ПРИ ВХОДЕ**
В большой прихожей хватит места для продуманной системы хранения.
- + **ДВА САМУЗЛА**
2 ваннные комнаты — новый уровень комфорта для для семьи, чтобы не мешать друг другу во время утренних сборов.
- + **УДОБНАЯ СПАЛЬНЯ**
Комната шириной от 2,9 м позволяет комфортно разместить 2-спальную кровать.

- + **ПРОСТОРНАЯ ДЕТСКАЯ**
Достаточно пространства для организации учёбы, игр и сна.
- + **БОЛЬШАЯ ЛОДЖИЯ**
Идеальное место для отдыха и релаксации.
- + **МОДНАЯ ГОСТИНАЯ С КУХНЕЙ**
Модная кухня-гостиная имеет две зоны освещения и разделена на пространства для готовки, приёма пищи и отдыха.



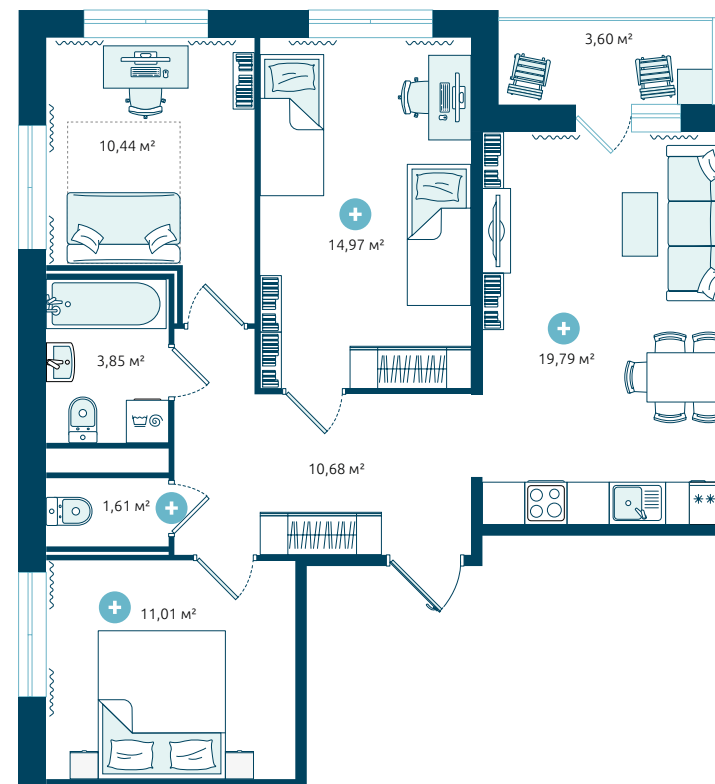
ParkeLove: Неопасный район

Трёхкомнатная квартира (4-ЕВРО) с кухней-гостиной

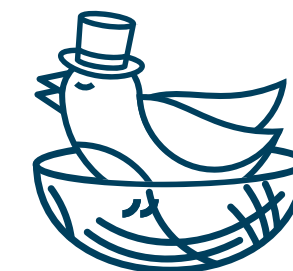
5338

75.95 м²

10 секция // 3.11



“ Хорошо, когда есть место «на вырост», ведь семья всегда может подрасти. ”



- + **ПОЛТОРА САМУЗЛА**
Полтора санузла — для удобства семьи, чтобы не мешать друг другу в утренние часы пик.
- + **МОДНАЯ ГОСТИНАЯ С КУХНЕЙ-НИШЕЙ**
Имеет две зоны освещения и разделена на пространства для готовки, приёма пищи и отдыха.

- + **ФУНКЦИОНАЛЬНАЯ ДЕТСКАЯ**
Всё необходимое для хорошей учёбы и гармоничного развития.
- + **УДОБНАЯ СПАЛЬНЯ**
Комната шириной от 2,9 м позволяет комфортно разместить 2-спальную кровать.



ЦДС СТРОИМ
ДЛЯ ЖИЗНИ



Контакты



Ст. м. Спортивная, пр. Добролюбова, 8А



Телефон отдела продаж +7 (812) 320 12 00



www.cds.spb.ru

