



**Спасаемся
от городской суеты
и смога в ближайшем
пригороде
Санкт-Петербурга**

Янино: гармония с природой в двух шагах от мегаполиса

#ХОЧУДЕРЕВНЮ

Многие жители Петербурга облюбовали эти края еще задолго до прихода крупных компаний-застройщиков. Именно поэтому стремительно разрастается на территории Янино первый частный сектор: как грибы после дождя здесь начали строиться коттеджи, и постепенно под нужды растущего числа местных жителей подтянулась инфраструктура.

Пристальный интерес потенциальных новоселов к территории Янино не случаен. Казалось бы, деревня, но на самом деле – лишь официально. На деле это давно уже настоящий пригород Санкт-Петербурга, который так и подмывает назвать спальным районом.

Первое, на что обращаешь внимание, – отличная транспортная доступность, позволяющая легко и быстро добраться до любой точки мегаполиса. Въезд на КАД расположился прямо на границе города и деревни, а до станции метро «Ладжская» даже на общественном транспорте можно добраться за 15–20 минут.

Пройти по магазинам обитатели Янино-1 могут, не покидая своей «деревушки»: здесь есть не только несколько супермаркетов крупных торговых сетей, но и небольшие лавочки, где можно купить все необходимое для повседневной жизни. А любителям шопинга посущественнее придется потратить минут пять, чтобы добраться до проспекта Косыгина в Санкт-Петербурге: «Лента», «О'кей», «Перекресток», «Карусель», «Лайм», «Пятерочка», «Магнит», «Спаг», торгово-развлекательные комплексы «Июнь» и «Заневский каскад» – все это, что называется, под рукой. Не намного дальше придется добираться и до «Мега-Дыбенко»: десять минут по КАДу – и вы на месте.

Нет проблем и с ключевыми объектами социальной инфраструктуры. В Янино-1 ра-

ботают два детских сада и школа. Запланировано строительство еще одного детского сада на 175 мест на территории квартала ЦДС «Новое Янино». Жителей деревни охотно принимают в ближайших медицинских и образовательных учреждениях Санкт-Петербурга.

Не лишены обитатели Янино и возможности подумать о душе и приобщиться к вере. Еще в 2012 году здесь была открыта и освя-



щена часовня при строящемся храме во имя священномученика Вениамина, митрополита Петроградского и Гдовского.

А главное, жителей Янино не волнуют вопросы безработицы. Близость к Петербургу позволяет трудоустроиться в городе. Немало рабочих мест и в самой деревне. С 2011 года ее территория активно развивается как промышленная зона. Здесь был открыт первый в России сухой порт: многофункциональный логистический парк, объединяющий кон-

тейнерный и железнодорожный терминалы, складские и таможенные комплексы. Квалифицированные работники здесь очень востребованны. Работа рядом с домом – что может быть лучше?

При всех этих вполне городских условиях жизни Янино-1 не пожертвовало экологическим благополучием и не потеряло своей загородной привлекательности. Деревня находится буквально на границе Ржевского лесопарка – огромной зеленой зоны, сопоставимой по площади с Васильевским и Петроградским островами Санкт-Петербурга, вместе взятыми. Лесопарк давно облюбовали жители города и области. Здесь в любое время года приятно гулять, любоваться природой, дышать свежим воздухом. Сейчас дорожки и тропинки утопают в разноцветной осенней листве, а скоро наступит снежная пора и по всему парку протянутся многокилометровые лыжни.

Попробуйте нарисовать дом своей мечты. Не сказочный дворец с летним садом, по которому гуляют павлины, и вольером для африканских львов, а что-то более доступное, реальное и по карману. Думаю, не многие в этом случае нарисуют квартиру в многоэтажке «в пешей доступности от метро», с километровой пробкой за окном и дымком со стороны близлежащей промзоны. Напротив, в своих мечтах мы обычно стремимся спрятаться от городской суеты и смога и рисуем в своем воображении тихий уютный дворик возле дома и зеленый парк неподалеку.

Но перспектива обосноваться в частном деревенском домике с печным отоплением и ключевой водой из колодца мало кого греет. Хочется всего и сразу: гармонии с природой и при этом городских благ, развитой инфраструктуры и отдыха от неутрачивающего 24 часа в сутках гула огромного мегаполиса... Комфортного доступного жилья за разумные деньги.

Тем, кто считает, что это нереально и подобным мечтам не суждено сбыться, мы рекомендуем заглянуть в самый ближайший пригород Петербурга – Янино-1.

К слову, поблизости есть и другие природные достопримечательности. Например, дорога к знаменитым Коркинским озерам или Колтушскому озеру на машине займет не больше 15–20 минут.

С КОМФОРТОМ ДЕШЕВЛЕ

С учетом удивительного симбиоза всех плюсов мегаполиса и спокойствия загородной жизни Янино-1 полюбили крупные компании-застройщики. На территории деревни стало появляться все больше современных жилых кварталов.

Одним из самых привлекательных можно назвать строящийся ЦДС «Новое Янино»: природа за окном, отсутствие шума и городской суеты. Чтобы не потерять эти бесспорные достоинства, жилой комплекс возводится чуть в стороне от центральной и перегруженной транспортом дорожной магистрали. За периметром квартала остались даже парковочные зоны, вместо которых в полузакрытых дворах разместились прогулочные и детские площадки, живые изгороди и деревья, создающие дополнительный зеленый фильтр от шума и смога. Есть здесь и спортивные площадки с современными тренажерами.

В ЦДС «Новое Янино» есть все, что нужно для комфортной жизни и отдыха. И что важно, такое жилье можно назвать по-настоящему доступным.

Это жилье отлично подойдет как пенсионерам, желающим проводить свои будни в тишине и покое, так и молодым семьям, которые заботятся о достойных условиях жизни своих детей, их безопасности и здоровье. Всем, кто мечтает жить в гармонии с природой, но не готов отказаться от городского комфорта.

Сегодня мечты становятся реальностью!

Александр ТЕЛЕГИН

**ЦДС НОВОЕ
ЯНИНО**

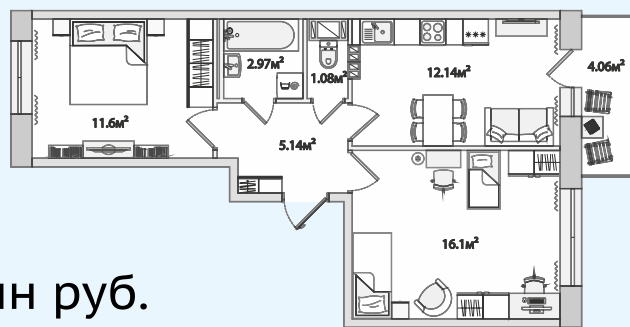


Двухкомнатная
квартира

S = 53 м²

3,565 млн руб.

● первый взнос
535 тыс. руб.



● ежемесячный платеж
26 тыс. руб.

320 12 00
cds.spb.ru

